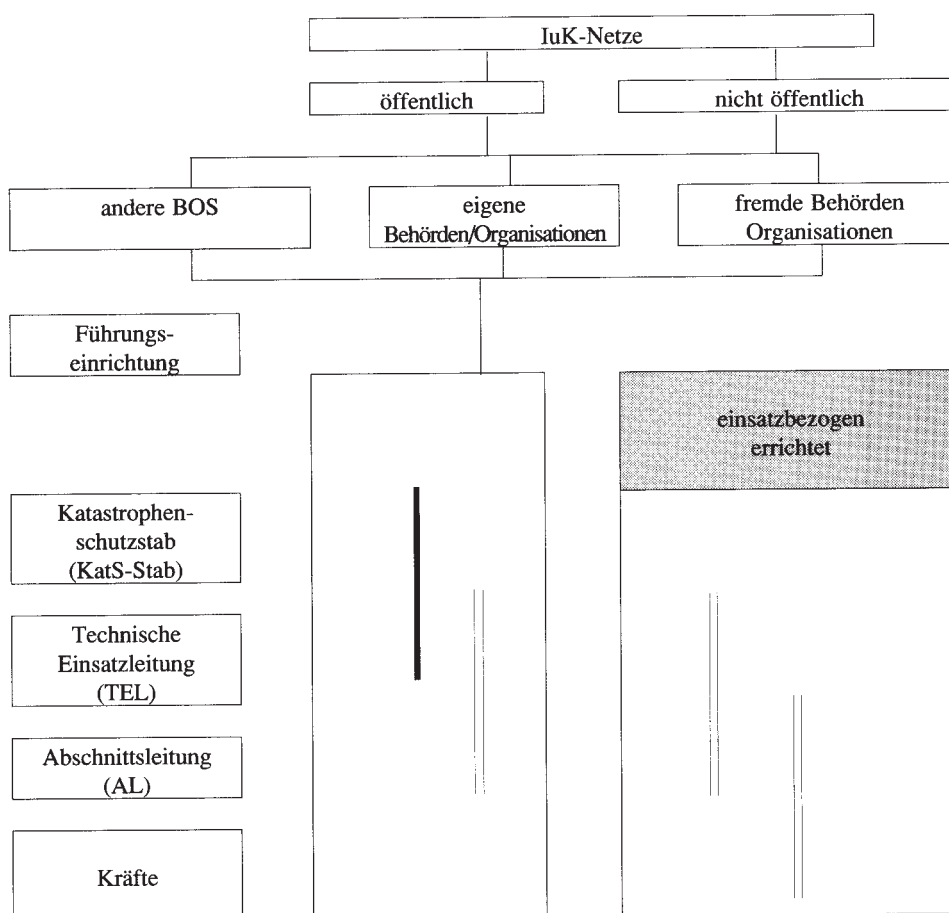


Führungseinrichtungen und ihre Informations- und Kommunikationsmittel

Leitungsgebundene IuK-Verbindungen



Anmerkungen:

1. Zeichenerklärung

I = Regelfall

II = lageabhängig nach Entscheidung der Führungseinrichtung

2. Die jeweiligen IuK-Verbindungen dienen auch der Kommunikation mit anderen, zum Beispiel benachbarten Führungseinrichtungen.