

Legende:

Grenze NSG



0 200 400 Meter



Übersichtskarte des Regierungspräsidium
Chemnitz
(Maßstab 1 : 10 000)

vom 2. Januar 2006

zur Verordnung des Regierungspräsidium
Chemnitz
zur Festsetzung des Naturschutzgebietes

"Waschteich Reuth"

vom 2. Januar 2006

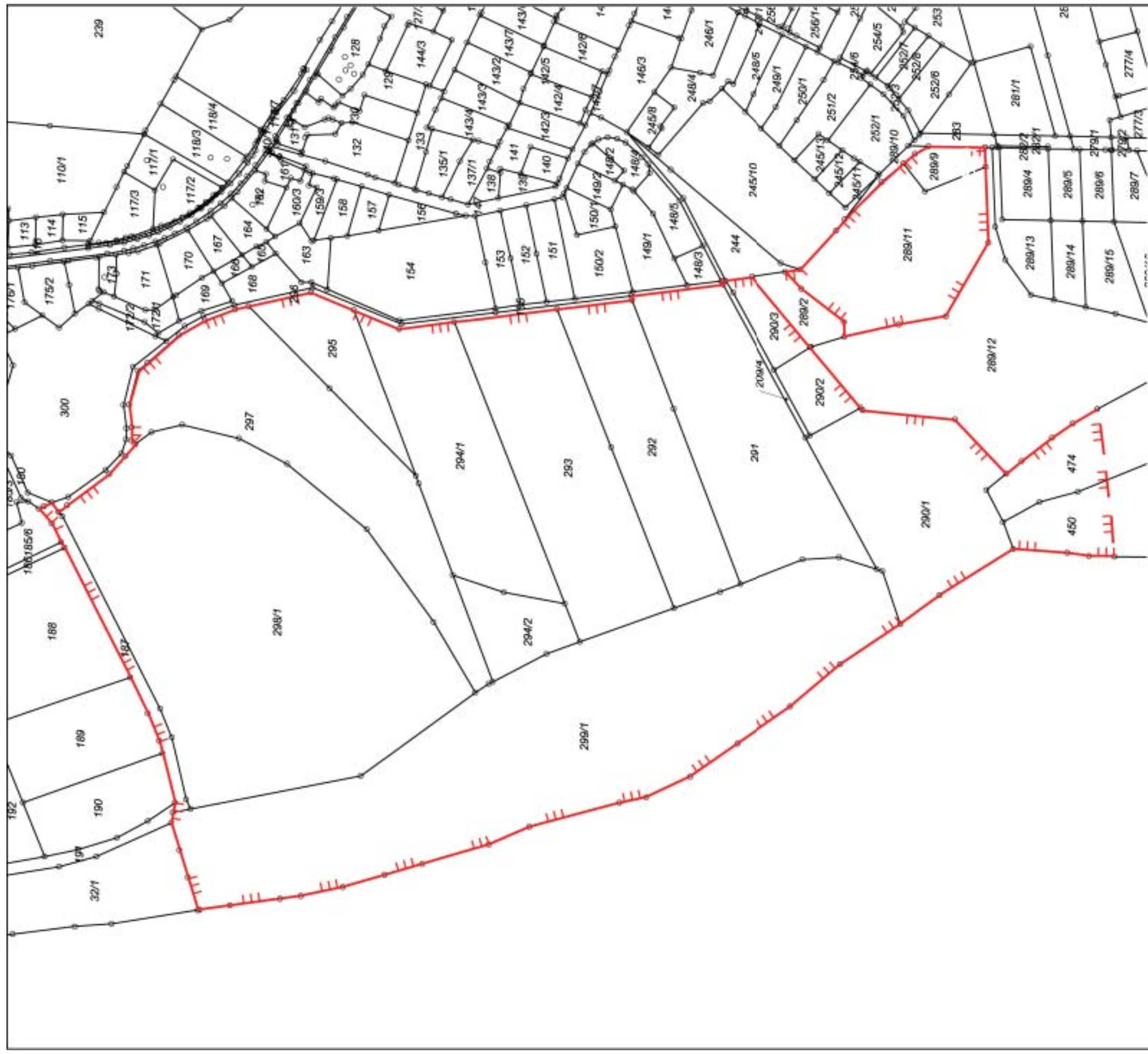
Noltze
Regierungspräsident

Darstellung auf der Grundlage der
Topografischen Karte 1 : 25 000 des
Landesvermessungsamtes Sachsen -
(Übernahme vom Thüringer Landes -
vermessungsamtes).

Änderungen und thematische
Ergänzungen durch den Herausgeber.
Jede weitere Vervielfältigung bedarf der
Erlaubnis des Landesvermessungsamtes
Sachsen und des Herausgebers.

Kartengrundlage:

Topografische Karte 1 : 25 000
Blatt 5339 Greiz
(Stand: 1. Auflage 1993)



Flurkarte des Regierungspräsidium Chemnitz
(Maßstab 1 : 2600)
vom 2. Januar 2006
zur Verordnung des Regierungspräsidium
Chemnitz
zur Festsetzung des Naturschutzgebietes
"Waschteich Reuth"
vom 2. Januar 2006

Noltze
Regierungspräsident



Legende:



Grenze NSG



Darstellung auf der Grundlage des
Automatischen Liegenschaftskatasters
(ALK) des Staatlichen
Vermessungsamtes Plauen

Änderungen und thematische
Ergänzungen durch den Herausgeber.
Jede weitere Vervielfältigung bedarf der
Erlaubnis des Staatlichen Vermessungs-
amtes Plauen und des Herausgebers.

Kartengrundlage:

Flurkarten des ALK - Schönbach/Reuth
(Stand: 19.08.2005)



Karte Grünlandnutzung/ -pflege
des Regierungspräsidiums Chemnitz
(Maßstab 1 : 2600)

vom 2. Januar 2006

zu § 5 der Verordnung des
Regierungspräsidiums Chemnitz
Naturschutzgebiet "Waschteich Reuth"

vom 2. Januar 2006

Noltze
Regierungspräsident

Legende:

-  Flurstücke
-  Flachlandmähwiesen/Entwicklung
-  Flachlandmähwiesen/Bestand
-  Feuchtwiesenkomplexe

 Grenze NSG



Darstellung auf der Grundlage des
Automatischen Liegenschafts-
katasters(ALK) des Staatlichen
Vermessungsamtes Plauen

Änderungen und thematische
Ergänzungen durch den Herausgeber.
Jede weitere Vervielfältigung bedarf
der Erlaubnis des Staatlichen
Vermessungsamtes Plauen und des
Herausgebers

Kartengrundlage:

Flurkarten des ALK
Schönbach/Reuth
(Stand: 19.08.2005)