

Legende:

Grenze NSG



0 200 400 Meter



Übersichtskarte des Regierungspräsidium  
Chemnitz  
(Maßstab 1 : 10 000)

vom 2. Januar 2006

zur Verordnung des Regierungspräsidium  
Chemnitz  
zur Festsetzung des Naturschutzgebietes

"Waschteich Reuth"

vom 2. Januar 2006

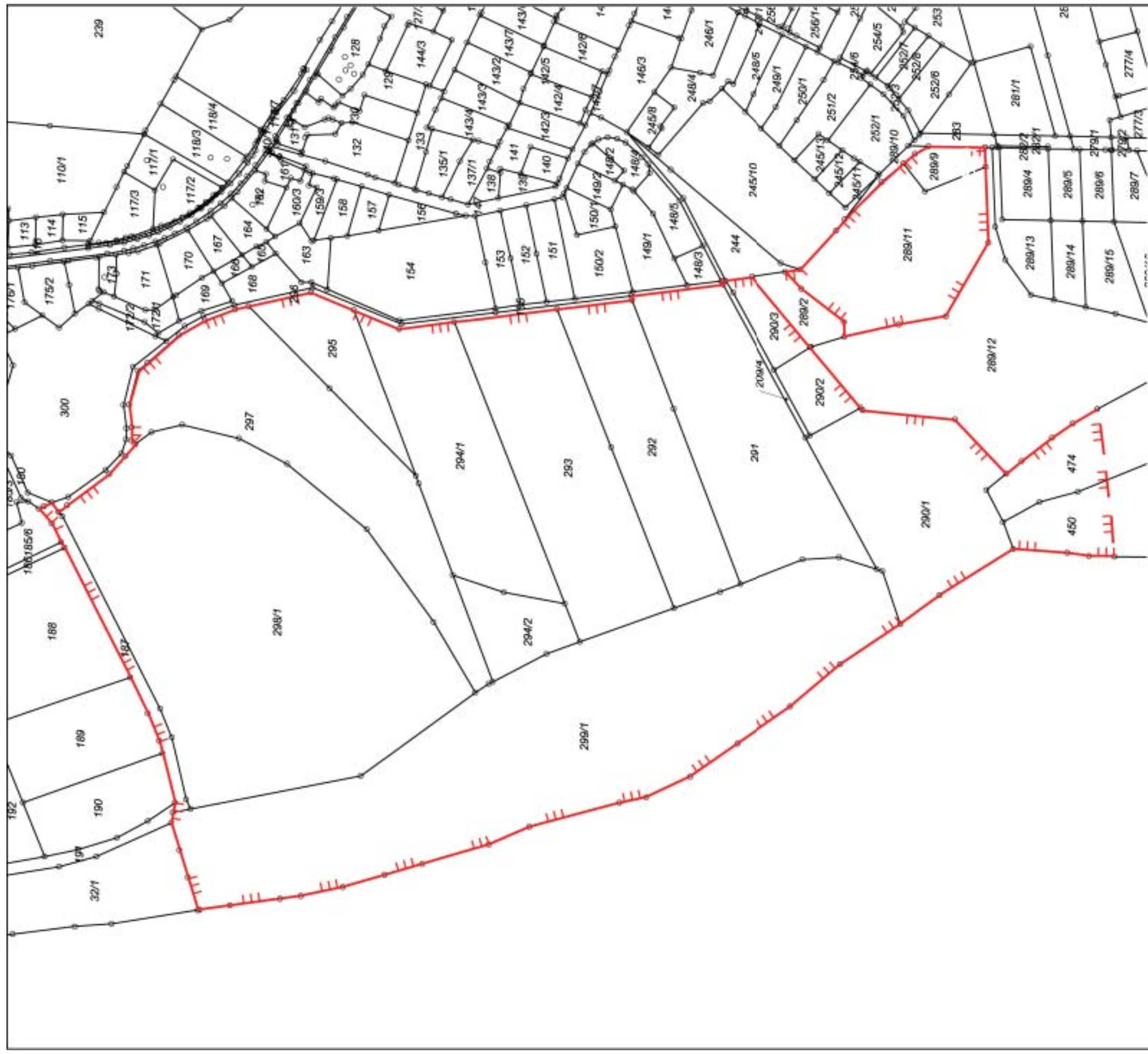
Noltze  
Regierungspräsident

Darstellung auf der Grundlage der  
Topografischen Karte 1 : 25 000 des  
Landesvermessungsamtes Sachsen -  
(Übernahme vom Thüringer Landes -  
vermessungsamtes).

Änderungen und thematische  
Ergänzungen durch den Herausgeber.  
Jede weitere Vervielfältigung bedarf der  
Erlaubnis des Landesvermessungsamtes  
Sachsen und des Herausgebers.

Kartengrundlage:

Topografische Karte 1 : 25 000  
Blatt 5339 Greiz  
(Stand: 1. Auflage 1993 )

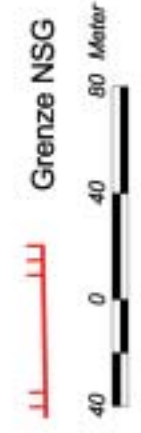


Flurkarte des Regierungspräsidium Chemnitz  
(Maßstab 1 : 2600)  
vom 2. Januar 2006  
zur Verordnung des Regierungspräsidium  
Chemnitz  
zur Festsetzung des Naturschutzgebietes  
"Waschteich Reuth  
vom 2. Januar 2006

Noltze  
Regierungspräsident



Legende:



Darstellung auf der Grundlage des  
Automatischen Liegenschaftskatasters  
(ALK) des Staatlichen  
Vermessungsamtes Plauen  
Änderungen und thematische  
Ergänzungen durch den Herausgeber.  
Jede weitere Vervielfältigung bedarf der  
Erlaubnis des Staatlichen Vermessungs-  
amtes Plauen und des Herausgebers.

Kartengrundlage:

Flurkarten des ALK - Schönbach/Reuth  
(Stand: 19.08.2005)





Karte Grünlandnutzung/ -pflege  
des Regierungspräsidium Chemnitz  
(Maßstab 1 : 2600)

vom 2. Januar 2006

zu § 5 der Verordnung des  
Regierungspräsidiums Chemnitz  
Naturschutzgebiet "Waschteich Reuth"

vom 2. Januar 2006

Noltze  
Regierungspräsident

**Legende:**

-  Flurstücke
-  Flachlandmähwiesen/Entwicklung
-  Flachlandmähwiesen/Bestand
-  Feuchtwiesenkomplexe



Darstellung auf der Grundlage des  
Automatischen Liegenschafts-  
katasters(ALK) des Staatlichen  
Vermessungsamtes Plauen

Änderungen und thematische  
Ergänzungen durch den Herausgeber.  
Jede weitere Vervielfältigung bedarf  
der Erlaubnis des Staatlichen  
Vermessungsamtes Plauen und des  
Herausgebers

Kartengrundlage:

Flurkarten des ALK  
Schönbach/Reuth  
(Stand: 19.08.2005)