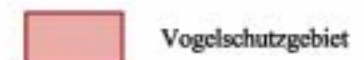


**Übersichtskarte 1 Vogelschutzgebiet  
"Elbtal zwischen Schöna und Mühlberg"  
(DE 4545-452)**



Maßstab 1:100000



0 1 2 3 4 Kilometer

Darstellung auf Grundlage der Rastdaten der Topographischen Karte 1:100000 mit Erlaubnis des Landesvermessungsamtes Sachsen.  
Stand: 2005

Änderungen und thematische Ergänzungen durch Herausgeber.

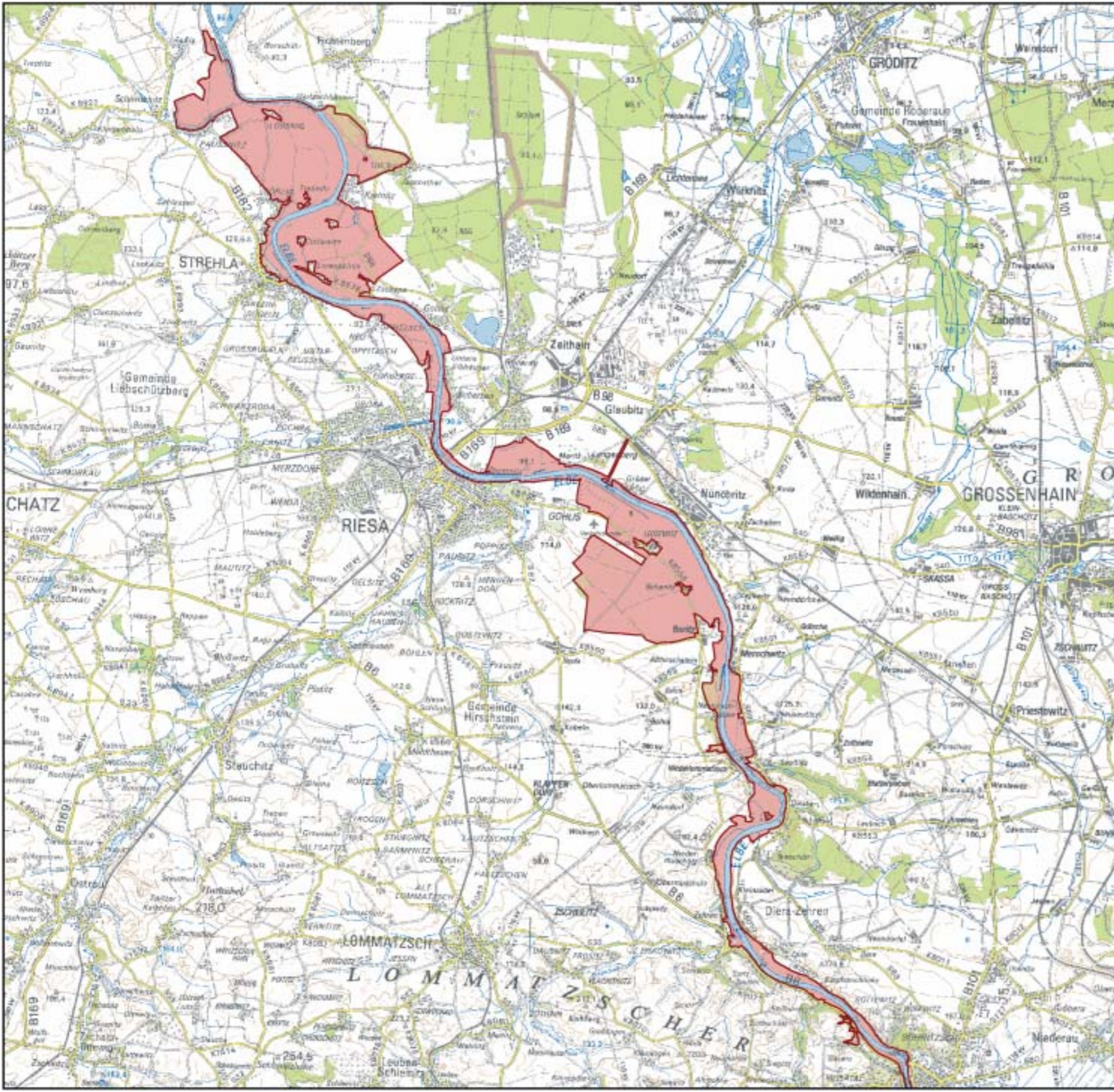
Übersichtskarte 1 des Regierungspräsidiums Dresden

vom 19. Okt. 2006

zur Verordnung des Regierungspräsidiums Dresden zur Bestimmung des Europäischen Vogelschutzgebietes "Elbtal zwischen Schöna und Mühlberg" (DE 4545-452)


vom 19. Okt. 2006

gez. Dr. Hasenpflug  
Regierungspräsident

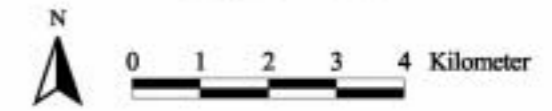




**Übersichtskarte 2 Vogelschutzgebiet  
"Elbtal zwischen Schöna und Mühlberg"  
(DE 4545-452)**

 **Vogelschutzgebiet**

Maßstab 1:100000



Darstellung auf Grundlage der Rasterdaten der Topographischen Karte 1:100000 mit Erlaubnis des Landesvermessungsamtes Sachsen, Stand: 2005

Änderungen und thematische Ergänzungen durch Herausgeber.

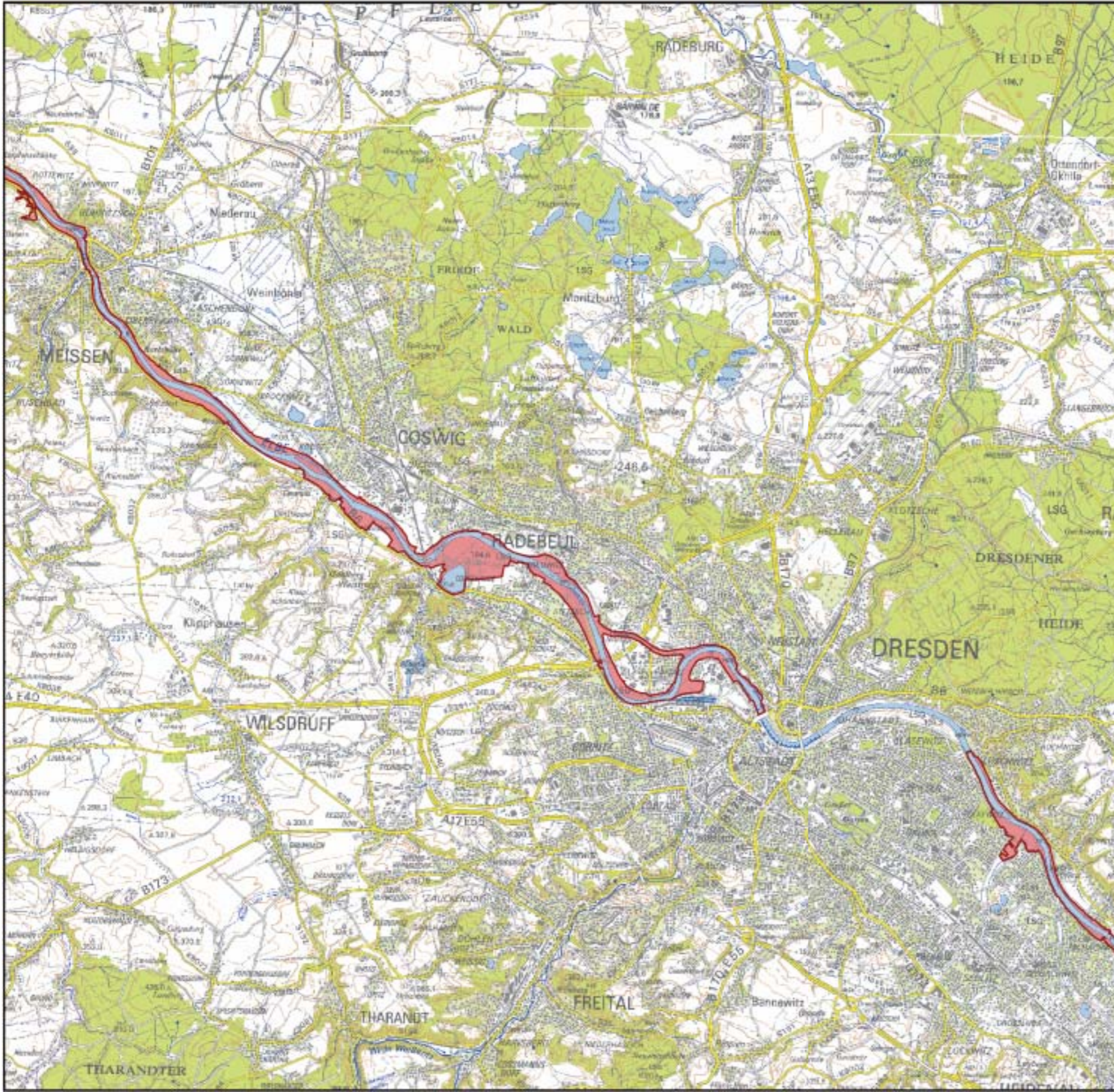
Übersichtskarte 2 des Regierungspräsidiums Dresden

vom 19. Okt. 2006

zur Verordnung des Regierungspräsidiums Dresden zur Bestimmung des Europäischen Vogelschutzgebietes "Elbtal zwischen Schöna und Mühlberg" (DE 4545-452)

vom 19. Okt. 2006

gez. Dr. Hasenpflug  
Regierungspräsident





**Übersichtskarte 3 Vogelschutzgebiet  
"Elbtal zwischen Schöna und Mühlberg"  
(DE 4545-452)**

 **Vogelschutzgebiet**

Maßstab 1:100000



0 1 2 3 4 Kilometer

Darstellung auf Grundlage der Rasterdaten der Topographischen Karte 1:100000  
mit Erlaubnis des Landesvermessungsamtes Sachsen,  
Stand: 2005

Änderungen und thematische Ergänzungen durch Herausgeber.

Übersichtskarte 3 des Regierungspräsidiums Dresden

vom 19. Okt. 2006

zur Verordnung des Regierungspräsidiums Dresden  
zur Bestimmung des Europäischen Vogelschutzgebietes  
"Elbtal zwischen Schöna und Mühlberg" (DE 4545-452)

vom 19. Okt. 2006

gez. Dr. Hasenpflug  
Regierungspräsident

