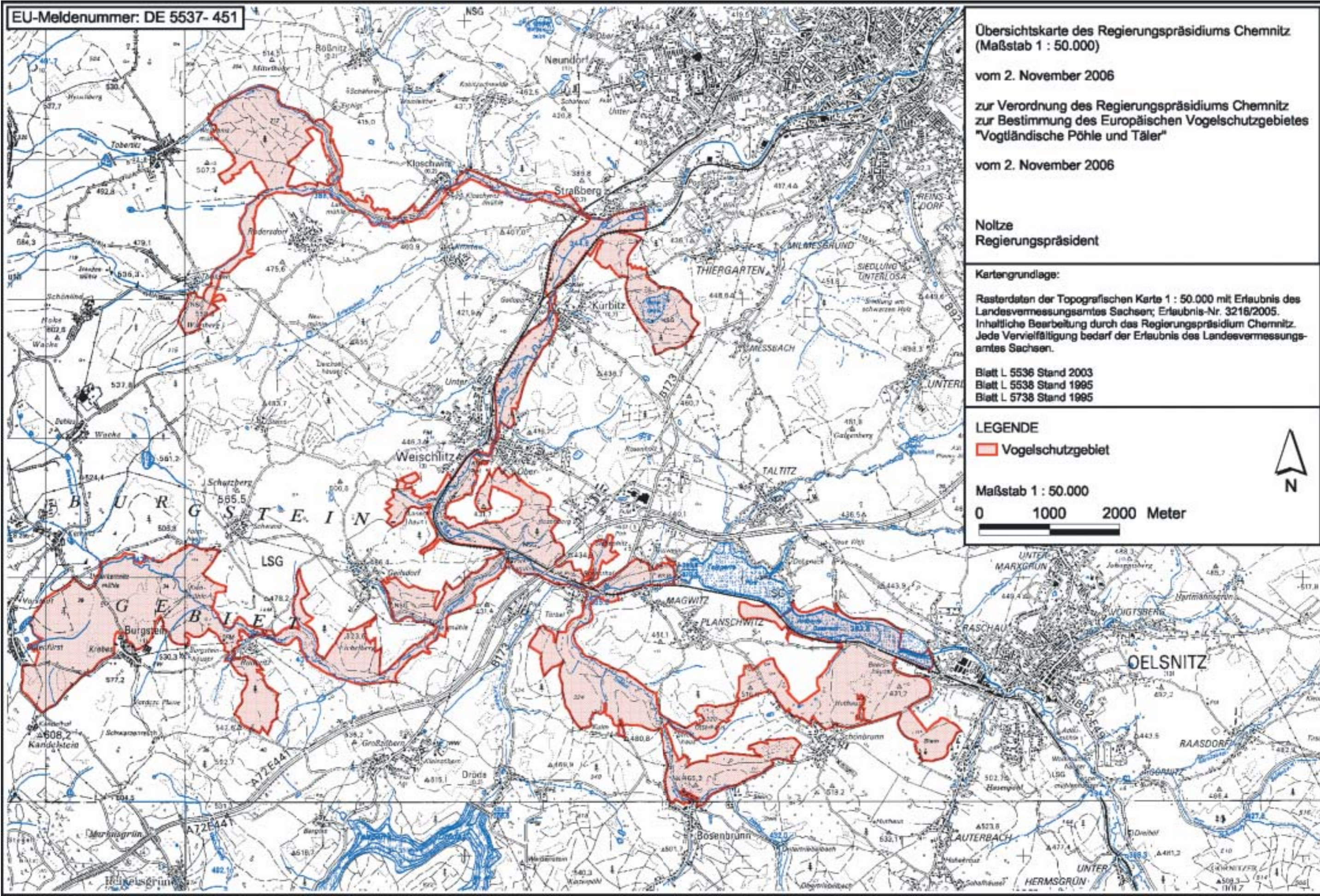


EU-Meldenummer: DE 5537-451



Übersichtskarte des Regierungspräsidiums Chemnitz
(Maßstab 1 : 50.000)

vom 2. November 2006

zur Verordnung des Regierungspräsidiums Chemnitz
zur Bestimmung des Europäischen Vogelschutzgebietes
"Vogtländische Pöhle und Täler"

vom 2. November 2006


Noltze
Regierungspräsident

Kartengrundlage:

Rasterdaten der Topografischen Karte 1 : 50.000 mit Erlaubnis des Landesvermessungsamtes Sachsen; Erlaubnis-Nr. 3216/2005. Inhaltliche Bearbeitung durch das Regierungspräsidium Chemnitz. Jede Vervielfältigung bedarf der Erlaubnis des Landesvermessungsamtes Sachsen.

Blatt L 5536 Stand 2003
Blatt L 5538 Stand 1995
Blatt L 5738 Stand 1995

LEGENDE

 Vogelschutzgebiet

Maßstab 1 : 50.000

0 1000 2000 Meter

