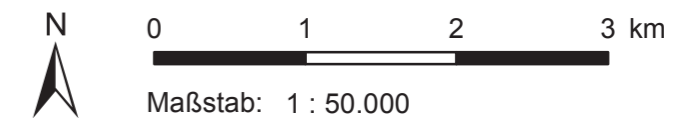


**FFH-Gebiet  
"Dünengebiet  
Dautschen-Döbrichau"  
(EU-Melde-Nr. 4344-301, Landes-Nr. 191)**

**Übersichtskarte**

 FFH-Gebiet



Darstellung auf Grundlage der Rasterdaten der Topographischen Karte 1 : 50.000  
© Staatsbetrieb Geobasisinformation und Vermessung Sachsen 2009

Änderungen und thematische Ergänzungen durch Herausgeber

Übersichtskarte der Landesdirektion Leipzig

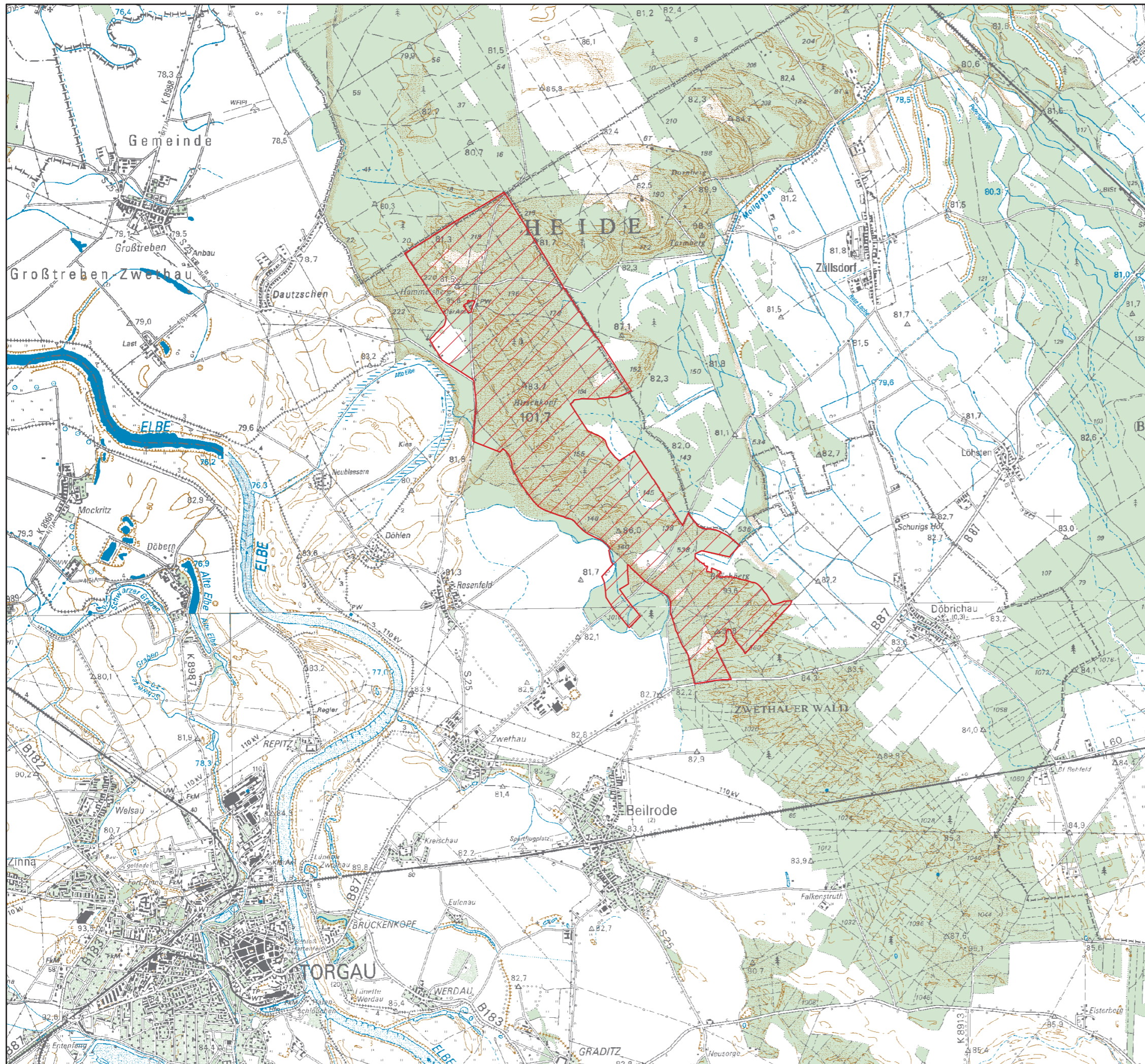
vom 19. Januar 2011

zur Verordnung der Landesdirektion Leipzig zur  
Bestimmung des Gebietes von gemeinschaftlicher  
Bedeutung

**"Dünengebiet Dautschen-Döbrichau"  
(EU-Melde-Nr. 4344-301, Landes-Nr. 191)**

vom 19. Januar 2011

Landesdirektion Leipzig  
Dr. Michael Feist  
Vizepräsident



### **Erhaltungsziele des FFH-Gebietes „Dünengebiet Dautzschen-Döbrichau“**

1. Erhaltung und zielgerichtete Entwicklung insbesondere der offenen Stellen eines bewaldeten Binnendünenzuges, den Eichenwälder, große offene Grasflächen, Zwergstrauchheiden und trockene Sandheiden prägen.
2. Bewahrung oder Wiederherstellung eines günstigen Erhaltungszustandes der im Gebiet vorkommenden natürlichen Lebensräume von gemeinschaftlichem Interesse gemäß Anhang I der FFH-RL, einschließlich der für einen günstigen Erhaltungszustand charakteristischen Artenausstattung sowie der mit ihnen räumlich und funktional verknüpften, regionaltypischen Lebensräume, die für die Erhaltung der ökologischen Funktionsfähigkeit der Lebensräume des Anhanges I der FFH-RL von Bedeutung sind.

Im Gebiet nachgewiesene Lebensraumtypen zum Stand 2004:

Lebensraumtyp (LRT) EU-Code und Kurzbezeichnung	Flächengrößen der Erhaltungszustände			Einheit
	A	B	C	
2310 Binnendünen mit Sandheiden	0,42	1,43		ha
2330 Binnendünen mit offenen Grasflächen	0,21	22,10	3,03	ha
4030 Trockene Heiden		0,78		ha
6410 Pfeifengraswiesen		0,64		ha
9190 Eichenwälder auf Sandebenen		5,13		ha

Es handelt sich um eines der bedeutendsten FFH-Gebiete für Binnendünen mit offenen Grasflächen (LRT 2330) im Freistaat Sachsen und das wichtigste FFH-Gebiet für diesen Lebensraumtyp im Direktionsbezirk Leipzig. Auch unter den landesweit wenigen Gebieten mit Vorkommen des Lebensraumtyps Binnendünen mit Sandheiden (LRT 2310) handelt es sich um das einzige FFH-Gebiet in Nordwestsachsen. Die Eichenwälder auf Sandebenen (LRT 9190) haben in der von Kiefernbeständen dominierten Umgebung einen hohen Stellenwert.

3. Besondere Bedeutung kommt der Erhaltung beziehungsweise der Förderung der Unzerschnittenheit und funktionalen Zusammengehörigkeit der Lebensraumtyp- und Habitatflächen des Gebietes, der Vermeidung von inneren und äußeren Störeinflüssen auf das Gebiet sowie der Gewährleistung funktionaler Kohärenz innerhalb des Gebietssystems NATURA 2000 zu, womit entscheidenden Aspekten der Kohärenzforderung der FFH-RL entsprochen wird.