

## Lärmschutzbereich Flughafen Dresden

Tag-Schutzzone 1:  $L_{aeq, Tag} = 65 \text{ dB(A)}$

Kurvenpunkt-Nummer	UTM 33-Koordinaten		
	Ostwert	Nordwert	Höhe über NN in m
1	33412371	5663900	210
2	33412384	5663950	210
3	33412400	5663977	209
4	33412414	5664000	209
5	33412442	5664050	209
6	33412450	5664063	209
7	33412472	5664100	209
8	33412500	5664143	208
9	33412504	5664150	208
10	33412530	5664200	209
11	33412550	5664250	213
12	33412550	5664251	213
13	33412568	5664300	219
14	33412593	5664350	221
15	33412600	5664363	222
16	33412620	5664400	222
17	33412645	5664450	223
18	33412650	5664462	224
19	33412664	5664500	225
20	33412672	5664550	225
21	33412683	5664600	225
22	33412700	5664641	225
23	33412704	5664650	225
24	33412735	5664700	225
25	33412750	5664720	225
26	33412774	5664750	225
27	33412800	5664780	225
28	33412817	5664800	225
29	33412850	5664836	225
30	33412863	5664850	225
31	33412900	5664889	225
32	33412910	5664900	225
33	33412950	5664944	223
34	33412955	5664950	222
35	33413000	5664998	219
36	33413002	5665000	219
37	33413050	5665049	217
38	33413051	5665050	217
39	33413100	5665097	215
40	33413103	5665100	215
41	33413150	5665141	217
42	33413161	5665150	217
43	33413200	5665185	219
44	33413216	5665200	219
45	33413250	5665234	219
46	33413266	5665250	219
47	33413300	5665287	217
48	33413312	5665300	217
49	33413350	5665342	215
50	33413357	5665350	215
51	33413400	5665397	213

Kurvenpunkt-Nummer	UTM 33-Koordinaten		
	Ostwert	Nordwert	Höhe über NN in m
52	33413403	5665400	213
53	33413450	5665448	213
54	33413452	5665450	213
55	33413500	5665500	213
56	33413500	5665500	213
57	33413549	5665550	215
58	33413550	5665551	215
59	33413587	5665600	210
60	33413600	5665613	211
61	33413636	5665650	214
62	33413650	5665664	215
63	33413681	5665700	215
64	33413700	5665723	215
65	33413721	5665750	214
66	33413750	5665787	212
67	33413760	5665800	212
68	33413800	5665850	212
69	33413800	5665850	212
70	33413842	5665900	213
71	33413850	5665910	213
72	33413883	5665950	215
73	33413900	5665971	215
74	33413921	5666000	215
75	33413950	5666037	215
76	33413960	5666050	215
77	33413997	5666100	214
78	33414000	5666104	214
79	33414033	5666150	212
80	33414050	5666173	212
81	33414071	5666200	212
82	33414100	5666236	213
83	33414111	5666250	213
84	33414150	5666297	215
85	33414153	5666300	215
86	33414191	5666350	215
87	33414200	5666363	214
88	33414224	5666400	212
89	33414250	5666435	210
90	33414261	5666450	210
91	33414300	5666498	210
92	33414301	5666500	210
93	33414342	5666550	210
94	33414350	5666559	210
95	33414385	5666600	210
96	33414400	5666616	210
97	33414436	5666650	210
98	33414450	5666661	210
99	33414500	5666694	210
100	33414514	5666700	210
101	33414550	5666713	210
102	33414600	5666717	210
103	33414650	5666709	208
104	33414680	5666700	208

Kurvenpunkt- Nummer	UTM 33-Koordinaten		
	Ostwert	Nordwert	Höhe über NN in m
105	33414700	5666694	207
106	33414750	5666695	206
107	33414759	5666700	205
108	33414800	5666724	205
109	33414831	5666750	205
110	33414850	5666765	206
111	33414890	5666800	206
112	33414900	5666809	206
113	33414950	5666849	204
114	33414951	5666850	204
115	33415000	5666886	201
116	33415023	5666900	200
117	33415050	5666923	200
118	33415093	5666950	200
119	33415100	5666956	200
120	33415112	5666950	200
121	33415105	5666900	200
122	33415100	5666890	201
123	33415080	5666850	203
124	33415053	5666800	206
125	33415050	5666795	207
126	33415024	5666750	210
127	33415000	5666717	211
128	33414989	5666700	212
129	33414954	5666650	212
130	33414950	5666643	212
131	33414927	5666600	212
132	33414915	5666550	212
133	33414933	5666500	213
134	33414950	5666468	213
135	33414958	5666450	214
136	33414979	5666400	214
137	33414983	5666350	214
138	33414967	5666300	215
139	33414950	5666268	215
140	33414939	5666250	215
141	33414903	5666200	214
142	33414900	5666197	214
143	33414862	5666150	213
144	33414850	5666136	213
145	33414818	5666100	213
146	33414800	5666081	213
147	33414772	5666050	212
148	33414750	5666027	212
149	33414726	5666000	212
150	33414700	5665973	211
151	33414679	5665950	211
152	33414650	5665920	211
153	33414632	5665900	211
154	33414600	5665865	211
155	33414586	5665850	211
156	33414550	5665810	211
157	33414542	5665800	211
158	33414500	5665755	212
159	33414496	5665750	212
160	33414450	5665701	214
161	33414449	5665700	214
162	33414402	5665650	215
163	33414400	5665648	215

Kurvenpunkt- Nummer	UTM 33-Koordinaten		
	Ostwert	Nordwert	Höhe über NN in m
164	33414358	5665600	216
165	33414350	5665591	216
166	33414315	5665550	217
167	33414300	5665530	218
168	33414279	5665500	218
169	33414254	5665450	219
170	33414250	5665438	220
171	33414244	5665400	220
172	33414229	5665350	220
173	33414201	5665300	221
174	33414200	5665299	221
175	33414159	5665250	223
176	33414150	5665241	223
177	33414110	5665200	224
178	33414100	5665188	225
179	33414074	5665150	225
180	33414050	5665112	225
181	33414044	5665100	225
182	33414011	5665050	225
183	33414000	5665036	225
184	33413968	5665000	225
185	33413950	5664983	225
186	33413900	5664954	225
187	33413888	5664950	225
188	33413864	5664900	225
189	33413888	5664850	225
190	33413900	5664829	225
191	33413913	5664800	225
192	33413928	5664750	225
193	33413929	5664700	225
194	33413916	5664650	225
195	33413900	5664617	225
196	33413891	5664600	225
197	33413861	5664550	225
198	33413850	5664532	225
199	33413832	5664500	225
200	33413800	5664454	225
201	33413798	5664450	225
202	33413750	5664402	225
203	33413747	5664400	225
204	33413700	5664370	225
205	33413650	5664352	225
206	33413638	5664350	225
207	33413600	5664342	225
208	33413550	5664336	225
209	33413500	5664334	225
210	33413450	5664337	225
211	33413400	5664341	225
212	33413350	5664341	225
213	33413300	5664345	225
214	33413250	5664344	225
215	33413200	5664316	225
216	33413178	5664300	225
217	33413150	5664281	225
218	33413100	5664255	225
219	33413065	5664250	225
220	33413050	5664245	225
221	33413000	5664240	225
222	33412950	5664234	225

Kurvenpunkt-Nummer	UTM 33-Koordinaten		
	Ostwert	Nordwert	Höhe über NN in m
223	33412900	5664214	225
224	33412875	5664200	225
225	33412850	5664184	225
226	33412800	5664153	222
227	33412795	5664150	221
228	33412750	5664122	219
229	33412712	5664100	216
230	33412700	5664093	216
231	33412650	5664064	213
232	33412628	5664050	211
233	33412600	5664032	210
234	33412557	5664000	210
235	33412550	5663995	210
236	33412500	5663957	210
237	33412489	5663950	210
238	33412450	5663921	210
239	33412416	5663900	210
240	33412400	5663889	210

Tag-Schutzzone 2:  $L_{\text{aeq Tag}} = 60 \text{ dB(A)}$

Kurvenpunkt-Nummer	UTM 33-Koordinaten		
	Ostwert	Nordwert	Höhe über NN in m
1	33411439	5662900	202
2	33411440	5662950	205
3	33411450	5662977	207
4	33411457	5663000	208
5	33411477	5663050	210
6	33411500	5663096	210
7	33411502	5663100	210
8	33411527	5663150	210
9	33411550	5663196	210
10	33411552	5663200	210
11	33411573	5663250	210
12	33411593	5663300	210
13	33411600	5663318	210
14	33411613	5663350	210
15	33411633	5663400	210
16	33411650	5663440	210
17	33411654	5663450	210
18	33411676	5663500	210
19	33411699	5663550	210
20	33411700	5663552	210
21	33411724	5663600	210
22	33411750	5663650	210
23	33411750	5663650	210
24	33411777	5663700	210
25	33411800	5663739	209
26	33411807	5663750	209
27	33411837	5663800	207
28	33411850	5663820	207
29	33411870	5663850	206
30	33411900	5663895	205
31	33411903	5663900	205
32	33411937	5663950	205
33	33411950	5663969	205
34	33411970	5664000	205

Kurvenpunkt-Nummer	UTM 33-Koordinaten		
	Ostwert	Nordwert	Höhe über NN in m
35	33412000	5664043	205
36	33412005	5664050	205
37	33412040	5664100	205
38	33412050	5664113	205
39	33412077	5664150	204
40	33412100	5664181	203
41	33412114	5664200	203
42	33412150	5664249	203
43	33412151	5664250	203
44	33412187	5664300	203
45	33412200	5664318	203
46	33412223	5664350	203
47	33412250	5664387	204
48	33412259	5664400	204
49	33412295	5664450	205
50	33412300	5664457	205
51	33412329	5664500	208
52	33412350	5664532	210
53	33412362	5664550	211
54	33412394	5664600	213
55	33412400	5664610	214
56	33412425	5664650	216
57	33412450	5664689	217
58	33412457	5664700	218
59	33412491	5664750	220
60	33412500	5664762	220
61	33412527	5664800	220
62	33412550	5664830	220
63	33412565	5664850	219
64	33412600	5664893	218
65	33412606	5664900	218
66	33412650	5664948	218
67	33412652	5664950	218
68	33412700	5664999	217
69	33412701	5665000	217
70	33412750	5665047	216
71	33412753	5665050	216
72	33412800	5665095	214
73	33412805	5665100	214
74	33412850	5665144	213
75	33412857	5665150	212
76	33412900	5665192	211
77	33412908	5665200	211
78	33412950	5665242	210
79	33412958	5665250	210
80	33413000	5665292	210
81	33413009	5665300	210
82	33413050	5665334	215
83	33413068	5665350	215
84	33413100	5665379	215
85	33413123	5665400	215
86	33413150	5665423	215
87	33413180	5665450	215
88	33413200	5665470	212
89	33413229	5665500	209
90	33413250	5665522	207
91	33413278	5665550	205
92	33413300	5665571	205
93	33413331	5665600	205

Kurvenpunkt- Nummer	UTM 33-Koordinaten		
	Ostwert	Nordwert	Höhe über NN in m
94	33413350	5665619	205
95	33413381	5665650	205
96	33413400	5665669	205
97	33413430	5665700	205
98	33413450	5665721	205
99	33413480	5665750	207
100	33413500	5665770	208
101	33413529	5665800	209
102	33413550	5665821	211
103	33413574	5665850	211
104	33413600	5665881	210
105	33413615	5665900	210
106	33413650	5665943	210
107	33413656	5665950	210
108	33413695	5666000	210
109	33413700	5666005	210
110	33413743	5666050	215
111	33413750	5666058	215
112	33413782	5666100	215
113	33413800	5666129	214
114	33413814	5666150	212
115	33413847	5666200	210
116	33413850	5666204	210
117	33413884	5666250	210
118	33413900	5666272	210
119	33413921	5666300	210
120	33413950	5666340	210
121	33413958	5666350	210
122	33413996	5666400	211
123	33414000	5666406	211
124	33414033	5666450	211
125	33414050	5666473	212
126	33414068	5666500	211
127	33414100	5666546	209
128	33414103	5666550	209
129	33414141	5666600	210
130	33414150	5666611	210
131	33414181	5666650	210
132	33414200	5666671	210
133	33414225	5666700	211
134	33414250	5666728	210
135	33414272	5666750	210
136	33414300	5666775	210
137	33414333	5666800	210
138	33414350	5666813	210
139	33414400	5666843	210
140	33414416	5666850	210
141	33414450	5666865	210
142	33414500	5666880	210
143	33414550	5666889	210
144	33414600	5666894	210
145	33414632	5666900	208
146	33414650	5666904	207
147	33414700	5666922	205
148	33414748	5666950	204
149	33414750	5666951	204
150	33414800	5666990	202
151	33414813	5667000	201
152	33414850	5667032	200

Kurvenpunkt- Nummer	UTM 33-Koordinaten		
	Ostwert	Nordwert	Höhe über NN in m
153	33414871	5667050	200
154	33414900	5667076	200
155	33414926	5667100	200
156	33414950	5667122	200
157	33414979	5667150	203
158	33415000	5667171	205
159	33415029	5667200	210
160	33415050	5667221	211
161	33415080	5667250	212
162	33415100	5667269	212
163	33415132	5667300	213
164	33415150	5667317	214
165	33415184	5667350	215
166	33415200	5667365	215
167	33415238	5667400	215
168	33415250	5667411	215
169	33415292	5667450	215
170	33415300	5667457	215
171	33415349	5667500	213
172	33415350	5667501	213
173	33415400	5667544	211
174	33415407	5667550	211
175	33415450	5667587	209
176	33415466	5667600	208
177	33415500	5667628	206
178	33415528	5667650	205
179	33415550	5667667	203
180	33415592	5667700	200
181	33415600	5667706	200
182	33415650	5667744	196
183	33415657	5667750	196
184	33415700	5667783	194
185	33415722	5667800	193
186	33415750	5667822	192
187	33415787	5667850	190
188	33415800	5667861	190
189	33415849	5667900	189
190	33415850	5667901	189
191	33415900	5667935	188
192	33415924	5667950	187
193	33415950	5667967	187
194	33416000	5667991	185
195	33416050	5667984	185
196	33416053	5667950	185
197	33416050	5667942	185
198	33416035	5667900	186
199	33416013	5667850	188
200	33416000	5667825	189
201	33415986	5667800	189
202	33415958	5667750	191
203	33415950	5667738	191
204	33415926	5667700	192
205	33415900	5667659	193
206	33415894	5667650	193
207	33415862	5667600	195
208	33415850	5667582	195
209	33415830	5667550	196
210	33415800	5667506	197
211	33415796	5667500	197

Kurvenpunkt- Nummer	UTM 33-Koordinaten		
	Ostwert	Nordwert	Höhe über NN in m
212	33415763	5667450	198
213	33415750	5667431	198
214	33415730	5667400	199
215	33415700	5667356	200
216	33415696	5667350	201
217	33415663	5667300	203
218	33415650	5667281	203
219	33415628	5667250	204
220	33415600	5667211	204
221	33415592	5667200	204
222	33415554	5667150	203
223	33415550	5667144	203
224	33415515	5667100	199
225	33415500	5667081	199
226	33415477	5667050	197
227	33415450	5667014	197
228	33415440	5667000	197
229	33415404	5666950	198
230	33415400	5666945	198
231	33415369	5666900	199
232	33415350	5666873	201
233	33415334	5666850	203
234	33415300	5666802	205
235	33415298	5666800	205
236	33415264	5666750	210
237	33415250	5666731	212
238	33415228	5666700	214
239	33415200	5666661	215
240	33415193	5666650	216
241	33415162	5666600	217
242	33415150	5666576	217
243	33415138	5666550	216
244	33415125	5666500	216
245	33415121	5666450	217
246	33415121	5666400	218
247	33415119	5666350	218
248	33415112	5666300	218
249	33415100	5666253	216
250	33415099	5666250	216
251	33415084	5666200	214
252	33415064	5666150	212
253	33415050	5666125	210
254	33415034	5666100	210
255	33415000	5666053	210
256	33414998	5666050	210
257	33414955	5666000	210
258	33414950	5665994	210
259	33414909	5665950	210
260	33414900	5665940	210
261	33414861	5665900	210
262	33414850	5665888	209
263	33414815	5665850	209
264	33414800	5665834	208
265	33414768	5665800	208
266	33414750	5665781	208
267	33414721	5665750	208
268	33414700	5665728	208
269	33414674	5665700	208
270	33414650	5665676	209

Kurvenpunkt- Nummer	UTM 33-Koordinaten		
	Ostwert	Nordwert	Höhe über NN in m
271	33414624	5665650	210
272	33414600	5665626	211
273	33414574	5665600	212
274	33414550	5665576	213
275	33414524	5665550	214
276	33414500	5665525	215
277	33414477	5665500	215
278	33414450	5665471	216
279	33414433	5665450	217
280	33414400	5665408	218
281	33414394	5665400	219
282	33414366	5665350	220
283	33414350	5665319	220
284	33414342	5665300	220
285	33414317	5665250	220
286	33414300	5665223	220
287	33414285	5665200	221
288	33414250	5665154	222
289	33414247	5665150	222
290	33414208	5665100	224
291	33414200	5665089	224
292	33414174	5665050	225
293	33414150	5665013	225
294	33414142	5665000	225
295	33414112	5664950	225
296	33414100	5664927	225
297	33414087	5664900	225
298	33414071	5664850	225
299	33414064	5664800	225
300	33414060	5664750	225
301	33414055	5664700	224
302	33414050	5664668	224
303	33414047	5664650	223
304	33414036	5664600	222
305	33414019	5664550	221
306	33414000	5664509	221
307	33413996	5664500	221
308	33413969	5664450	220
309	33413950	5664422	221
310	33413935	5664400	221
311	33413900	5664356	220
312	33413895	5664350	220
313	33413850	5664309	222
314	33413838	5664300	222
315	33413800	5664271	223
316	33413762	5664250	223
317	33413750	5664243	224
318	33413700	5664220	225
319	33413650	5664203	225
320	33413638	5664200	225
321	33413600	5664188	225
322	33413550	5664176	225
323	33413500	5664165	225
324	33413450	5664153	224
325	33413438	5664150	224
326	33413400	5664138	223
327	33413350	5664122	223
328	33413300	5664103	223
329	33413294	5664100	223

Kurvenpunkt-Nummer	UTM 33-Koordinaten		
	Ostwert	Nordwert	Höhe über NN in m
330	33413250	5664079	224
331	33413200	5664052	223
332	33413197	5664050	223
333	33413150	5664022	222
334	33413115	5664000	221
335	33413100	5663990	221
336	33413050	5663956	219
337	33413042	5663950	219
338	33413000	5663918	217
339	33412977	5663900	216
340	33412950	5663878	215
341	33412917	5663850	215
342	33412900	5663835	214
343	33412859	5663800	213
344	33412850	5663792	213
345	33412804	5663750	213
346	33412800	5663747	213
347	33412750	5663702	213
348	33412748	5663700	213
349	33412700	5663657	212
350	33412692	5663650	212
351	33412650	5663612	212
352	33412636	5663600	211
353	33412600	5663568	211
354	33412578	5663550	211
355	33412550	5663526	210
356	33412519	5663500	210
357	33412500	5663483	210
358	33412461	5663450	210
359	33412450	5663441	210
360	33412402	5663400	211
361	33412400	5663398	211
362	33412350	5663357	212
363	33412341	5663350	212
364	33412300	5663319	212
365	33412273	5663300	211
366	33412250	5663283	211
367	33412200	5663250	211
368	33412200	5663250	211
369	33412150	5663218	210
370	33412122	5663200	210
371	33412100	5663186	210
372	33412050	5663156	210
373	33412039	5663150	210
374	33412000	5663128	210
375	33411950	5663103	209
376	33411944	5663100	209
377	33411900	5663077	208
378	33411850	5663052	207
379	33411847	5663050	207
380	33411800	5663022	207
381	33411764	5663000	207
382	33411750	5662991	207
383	33411700	5662959	207
384	33411686	5662950	207
385	33411650	5662928	206
386	33411604	5662900	205
387	33411600	5662898	205
388	33411550	5662874	204

Kurvenpunkt-Nummer	UTM 33-Koordinaten		
	Ostwert	Nordwert	Höhe über NN in m
389	33411500	5662862	201
390	33411450	5662881	201

Nacht-Schutzzone:  $L_{aeq\text{ Nacht}} = 55\text{ dB(A)}$

Kurvenpunkt-Nummer	UTM 33-Koordinaten		
	Ostwert	Nordwert	Höhe über NN in m
1	33411343	5662800	193
2	33411350	5662822	194
3	33411359	5662850	195
4	33411377	5662900	198
5	33411393	5662950	205
6	33411400	5662964	205
7	33411421	5663000	206
8	33411448	5663050	209
9	33411450	5663054	209
10	33411478	5663100	210
11	33411500	5663135	210
12	33411509	5663150	210
13	33411540	5663200	210
14	33411550	5663216	210
15	33411571	5663250	210
16	33411600	5663296	210
17	33411602	5663300	210
18	33411633	5663350	210
19	33411650	5663378	210
20	33411663	5663400	210
21	33411693	5663450	210
22	33411700	5663461	210
23	33411723	5663500	210
24	33411750	5663545	210
25	33411753	5663550	210
26	33411783	5663600	210
27	33411800	5663628	210
28	33411813	5663650	210
29	33411845	5663700	209
30	33411850	5663708	209
31	33411877	5663750	208
32	33411900	5663783	207
33	33411911	5663800	207
34	33411946	5663850	205
35	33411950	5663856	205
36	33411980	5663900	205
37	33412000	5663928	205
38	33412015	5663950	205
39	33412050	5664000	205
40	33412050	5664000	205
41	33412086	5664050	206
42	33412100	5664069	206
43	33412123	5664100	206
44	33412150	5664136	205
45	33412161	5664150	205
46	33412198	5664200	205
47	33412200	5664202	205
48	33412236	5664250	205
49	33412250	5664269	205
50	33412273	5664300	205

Kurvenpunkt- Nummer	UTM 33-Koordinaten		
	Ostwert	Nordwert	Höhe über NN in m
51	33412300	5664335	205
52	33412311	5664350	205
53	33412348	5664400	207
54	33412350	5664403	208
55	33412384	5664450	209
56	33412400	5664472	210
57	33412419	5664500	212
58	33412450	5664545	216
59	33412453	5664550	217
60	33412485	5664600	220
61	33412500	5664624	220
62	33412515	5664650	221
63	33412548	5664700	223
64	33412550	5664704	223
65	33412582	5664750	223
66	33412600	5664774	223
67	33412619	5664800	223
68	33412650	5664838	222
69	33412660	5664850	222
70	33412700	5664894	221
71	33412705	5664900	221
72	33412750	5664947	220
73	33412752	5664950	220
74	33412800	5664997	219
75	33412803	5665000	219
76	33412850	5665046	217
77	33412854	5665050	216
78	33412900	5665092	215
79	33412908	5665100	215
80	33412950	5665137	213
81	33412964	5665150	213
82	33413000	5665183	211
83	33413019	5665200	211
84	33413050	5665226	212
85	33413080	5665250	213
86	33413100	5665265	214
87	33413141	5665300	215
88	33413150	5665308	215
89	33413196	5665350	215
90	33413200	5665353	215
91	33413247	5665400	214
92	33413250	5665403	214
93	33413290	5665450	209
94	33413300	5665461	209
95	33413335	5665500	207
96	33413350	5665516	207
97	33413382	5665550	207
98	33413400	5665569	207
99	33413428	5665600	207
100	33413450	5665625	207
101	33413473	5665650	207
102	33413500	5665679	209
103	33413520	5665700	210
104	33413550	5665730	212
105	33413568	5665750	214
106	33413600	5665786	215
107	33413610	5665800	214
108	33413644	5665850	210
109	33413650	5665857	210

Kurvenpunkt- Nummer	UTM 33-Koordinaten		
	Ostwert	Nordwert	Höhe über NN in m
110	33413684	5665900	210
111	33413700	5665921	210
112	33413723	5665950	210
113	33413750	5665981	212
114	33413767	5666000	213
115	33413800	5666040	215
116	33413808	5666050	215
117	33413845	5666100	215
118	33413850	5666107	215
119	33413880	5666150	214
120	33413900	5666183	211
121	33413910	5666200	210
122	33413948	5666250	210
123	33413950	5666252	210
124	33413986	5666300	210
125	33414000	5666318	211
126	33414027	5666350	212
127	33414050	5666378	214
128	33414068	5666400	215
129	33414100	5666441	215
130	33414106	5666450	215
131	33414135	5666500	210
132	33414150	5666521	210
133	33414172	5666550	210
134	33414200	5666585	210
135	33414212	5666600	210
136	33414250	5666646	210
137	33414254	5666650	210
138	33414300	5666700	210
139	33414300	5666700	210
140	33414350	5666745	210
141	33414357	5666750	210
142	33414400	5666780	210
143	33414440	5666800	210
144	33414450	5666805	210
145	33414500	5666820	210
146	33414550	5666826	210
147	33414600	5666826	210
148	33414650	5666827	210
149	33414700	5666843	206
150	33414710	5666850	205
151	33414750	5666878	204
152	33414776	5666900	203
153	33414800	5666921	203
154	33414831	5666950	202
155	33414850	5666968	201
156	33414884	5667000	200
157	33414900	5667015	200
158	33414935	5667050	200
159	33414950	5667065	200
160	33414986	5667100	200
161	33415000	5667115	201
162	33415033	5667150	204
163	33415050	5667168	206
164	33415080	5667200	210
165	33415100	5667221	210
166	33415128	5667250	212
167	33415150	5667272	213
168	33415177	5667300	214

Kurvenpunkt-Nummer	UTM 33-Koordinaten		
	Ostwert	Nordwert	Höhe über NN in m
169	33415200	5667324	215
170	33415225	5667350	215
171	33415250	5667375	215
172	33415275	5667400	215
173	33415300	5667426	215
174	33415325	5667450	215
175	33415350	5667475	214
176	33415376	5667500	213
177	33415400	5667524	212
178	33415428	5667550	211
179	33415450	5667571	210
180	33415481	5667600	208
181	33415500	5667617	207
182	33415537	5667650	204
183	33415550	5667662	203
184	33415594	5667700	200
185	33415600	5667706	200
186	33415650	5667748	196
187	33415652	5667750	196
188	33415700	5667791	194
189	33415711	5667800	193
190	33415750	5667833	191
191	33415771	5667850	190
192	33415800	5667875	190
193	33415830	5667900	190
194	33415850	5667917	189
195	33415893	5667950	188
196	33415900	5667956	187
197	33415950	5667992	186
198	33415963	5668000	186
199	33416000	5668024	185
200	33416045	5668050	184
201	33416050	5668053	184
202	33416100	5668060	183
203	33416109	5668050	183
204	33416106	5668000	184
205	33416100	5667987	184
206	33416084	5667950	185
207	33416060	5667900	186
208	33416050	5667882	187
209	33416032	5667850	188
210	33416003	5667800	189
211	33416000	5667795	189
212	33415971	5667750	191
213	33415950	5667719	191
214	33415938	5667700	192
215	33415903	5667650	193
216	33415900	5667645	193
217	33415868	5667600	195
218	33415850	5667576	195
219	33415832	5667550	196
220	33415800	5667506	197
221	33415795	5667500	197
222	33415759	5667450	198
223	33415750	5667439	198
224	33415721	5667400	199
225	33415700	5667372	200
226	33415684	5667350	201
227	33415650	5667305	203

Kurvenpunkt-Nummer	UTM 33-Koordinaten		
	Ostwert	Nordwert	Höhe über NN in m
228	33415647	5667300	203
229	33415608	5667250	204
230	33415600	5667240	205
231	33415569	5667200	205
232	33415550	5667177	205
233	33415528	5667150	204
234	33415500	5667118	201
235	33415485	5667100	200
236	33415450	5667058	198
237	33415443	5667050	198
238	33415404	5667000	199
239	33415400	5666995	199
240	33415365	5666950	200
241	33415350	5666932	200
242	33415325	5666900	200
243	33415300	5666868	202
244	33415287	5666850	203
245	33415250	5666803	205
246	33415248	5666800	205
247	33415210	5666750	210
248	33415200	5666738	211
249	33415171	5666700	213
250	33415150	5666674	215
251	33415132	5666650	215
252	33415100	5666607	215
253	33415095	5666600	215
254	33415066	5666550	215
255	33415052	5666500	215
256	33415056	5666450	215
257	33415064	5666400	216
258	33415068	5666350	216
259	33415063	5666300	215
260	33415051	5666250	214
261	33415050	5666248	214
262	33415032	5666200	213
263	33415003	5666150	213
264	33415000	5666146	213
265	33414968	5666100	212
266	33414950	5666078	212
267	33414926	5666050	211
268	33414900	5666021	211
269	33414881	5666000	211
270	33414850	5665968	210
271	33414833	5665950	210
272	33414800	5665917	210
273	33414784	5665900	210
274	33414750	5665866	210
275	33414735	5665850	210
276	33414700	5665813	210
277	33414687	5665800	210
278	33414650	5665761	210
279	33414641	5665750	210
280	33414600	5665707	210
281	33414594	5665700	211
282	33414550	5665655	212
283	33414545	5665650	212
284	33414500	5665605	214
285	33414495	5665600	214
286	33414450	5665555	215



Kurvenpunkt-Nummer	UTM 33-Koordinaten		
	Ostwert	Nordwert	Höhe über NN in m
287	33414445	5665550	215
288	33414400	5665504	217
289	33414396	5665500	217
290	33414350	5665451	218
291	33414349	5665450	218
292	33414309	5665400	220
293	33414300	5665389	220
294	33414277	5665350	220
295	33414250	5665309	220
296	33414244	5665300	220
297	33414209	5665250	222
298	33414200	5665239	222
299	33414166	5665200	223
300	33414150	5665182	224
301	33414122	5665150	225
302	33414100	5665119	225
303	33414090	5665100	225
304	33414057	5665050	225
305	33414050	5665041	225
306	33414019	5665000	225
307	33414000	5664976	225
308	33413978	5664950	225
309	33413950	5664900	225
310	33413950	5664900	225
311	33413945	5664850	225
312	33413950	5664818	225
313	33413952	5664800	225
314	33413960	5664750	225
315	33413962	5664700	225
316	33413957	5664650	225
317	33413950	5664614	225
318	33413948	5664600	225
319	33413937	5664550	224
320	33413923	5664500	222
321	33413901	5664450	222
322	33413900	5664449	222
323	33413871	5664400	223
324	33413850	5664373	223
325	33413829	5664350	224
326	33413800	5664323	223
327	33413767	5664300	224
328	33413750	5664288	224
329	33413700	5664263	225
330	33413663	5664250	225
331	33413650	5664245	225
332	33413600	5664230	225
333	33413550	5664220	225
334	33413500	5664213	225
335	33413450	5664206	225
336	33413400	5664200	225
337	33413399	5664200	225
338	33413350	5664190	225
339	33413300	5664177	225
340	33413250	5664159	225
341	33413231	5664150	225
342	33413200	5664135	225
343	33413150	5664108	225
344	33413134	5664100	225
345	33413100	5664080	225

Kurvenpunkt-Nummer	UTM 33-Koordinaten		
	Ostwert	Nordwert	Höhe über NN in m
346	33413053	5664050	224
347	33413050	5664048	224
348	33413000	5664011	220
349	33412985	5664000	219
350	33412950	5663971	218
351	33412924	5663950	216
352	33412900	5663929	215
353	33412867	5663900	214
354	33412850	5663884	213
355	33412812	5663850	212
356	33412800	5663839	212
357	33412757	5663800	212
358	33412750	5663793	212
359	33412703	5663750	212
360	33412700	5663747	212
361	33412650	5663701	212
362	33412649	5663700	212
363	33412600	5663655	211
364	33412594	5663650	211
365	33412550	5663610	211
366	33412538	5663600	211
367	33412500	5663566	210
368	33412481	5663550	210
369	33412450	5663522	210
370	33412424	5663500	210
371	33412400	5663478	211
372	33412367	5663450	211
373	33412350	5663435	211
374	33412308	5663400	211
375	33412300	5663394	211
376	33412250	5663354	210
377	33412245	5663350	210
378	33412200	5663315	210
379	33412180	5663300	210
380	33412150	5663277	210
381	33412114	5663250	210
382	33412100	5663239	210
383	33412050	5663202	210
384	33412048	5663200	210
385	33412000	5663164	210
386	33411982	5663150	210
387	33411950	5663126	209
388	33411914	5663100	208
389	33411900	5663089	208
390	33411850	5663052	207
391	33411848	5663050	207
392	33411800	5663013	207
393	33411784	5663000	207
394	33411750	5662973	207
395	33411720	5662950	207
396	33411700	5662934	206
397	33411655	5662900	205
398	33411650	5662897	205
399	33411600	5662864	201
400	33411579	5662850	200
401	33411550	5662828	200
402	33411511	5662800	200
403	33411500	5662790	200
404	33411450	5662759	199

Kurvenpunkt- Nummer	UTM 33-Koordinaten		
	Ostwert	Nordwert	Höhe über NN in m
405	33411414	5662750	194
406	33411400	5662747	193
407	33411372	5662750	192
408	33411350	5662763	192

Nacht-Schutzzone  $L_{Amax} = 6 \text{ mal } 57 \text{ dB(A)}$

Kurvenpunkt- Nummer	UTM 33-Koordinaten		
	Ostwert	Nordwert	Höhe über NN in m
1	33409597	5660850	110
2	33409600	5660865	110
3	33409608	5660900	110
4	33409628	5660950	110
5	33409650	5661000	110
6	33409650	5661000	110
7	33409678	5661050	110
8	33409700	5661090	110
9	33409706	5661100	110
10	33409736	5661150	110
11	33409750	5661172	110
12	33409768	5661200	110
13	33409798	5661250	110
14	33409800	5661253	110
15	33409828	5661300	111
16	33409850	5661346	114
17	33409852	5661350	114
18	33409872	5661400	121
19	33409885	5661450	131
20	33409900	5661479	135
21	33409912	5661500	135
22	33409945	5661550	137
23	33409950	5661558	138
24	33409979	5661600	140
25	33410000	5661631	141
26	33410014	5661650	141
27	33410049	5661700	143
28	33410050	5661701	143
29	33410086	5661750	144
30	33410100	5661770	145
31	33410122	5661800	146
32	33410150	5661840	148
33	33410157	5661850	148
34	33410194	5661900	150
35	33410200	5661907	150
36	33410231	5661950	152
37	33410250	5661976	153
38	33410268	5662000	154
39	33410300	5662045	157
40	33410304	5662050	157
41	33410340	5662100	160
42	33410350	5662114	161
43	33410375	5662150	165
44	33410400	5662190	170
45	33410406	5662200	172
46	33410431	5662250	186
47	33410450	5662285	196
48	33410459	5662300	200

Kurvenpunkt- Nummer	UTM 33-Koordinaten		
	Ostwert	Nordwert	Höhe über NN in m
49	33410495	5662350	205
50	33410500	5662356	205
51	33410537	5662400	205
52	33410550	5662416	205
53	33410579	5662450	205
54	33410600	5662475	205
55	33410623	5662500	202
56	33410650	5662531	200
57	33410666	5662550	200
58	33410700	5662592	200
59	33410706	5662600	200
60	33410746	5662650	200
61	33410750	5662655	200
62	33410788	5662700	200
63	33410800	5662715	200
64	33410829	5662750	200
65	33410850	5662776	201
66	33410870	5662800	203
67	33410900	5662838	205
68	33410909	5662850	205
69	33410948	5662900	209
70	33410950	5662902	209
71	33410990	5662950	210
72	33411000	5662962	210
73	33411032	5663000	206
74	33411050	5663022	205
75	33411073	5663050	204
76	33411100	5663082	203
77	33411115	5663100	203
78	33411150	5663142	203
79	33411156	5663150	203
80	33411194	5663200	205
81	33411200	5663207	205
82	33411235	5663250	205
83	33411250	5663268	205
84	33411276	5663300	206
85	33411300	5663331	208
86	33411315	5663350	210
87	33411350	5663393	210
88	33411356	5663400	210
89	33411398	5663450	210
90	33411400	5663452	210
91	33411441	5663500	210
92	33411450	5663510	210
93	33411485	5663550	210
94	33411500	5663567	210
95	33411530	5663600	210
96	33411550	5663621	210
97	33411576	5663650	210
98	33411600	5663675	210
99	33411624	5663700	210
100	33411650	5663728	210
101	33411671	5663750	210
102	33411700	5663781	209
103	33411718	5663800	209
104	33411750	5663835	208
105	33411764	5663850	207
106	33411800	5663888	206
107	33411811	5663900	206

Kurvenpunkt- Nummer	UTM 33-Koordinaten		
	Ostwert	Nordwert	Höhe über NN in m
108	33411850	5663942	205
109	33411858	5663950	205
110	33411900	5663994	205
111	33411906	5664000	205
112	33411950	5664046	205
113	33411954	5664050	205
114	33412000	5664099	204
115	33412001	5664100	204
116	33412049	5664150	204
117	33412050	5664152	204
118	33412095	5664200	203
119	33412100	5664206	203
120	33412142	5664250	203
121	33412150	5664259	203
122	33412187	5664300	203
123	33412200	5664315	203
124	33412229	5664350	203
125	33412250	5664378	204
126	33412266	5664400	204
127	33412299	5664450	205
128	33412300	5664452	205
129	33412336	5664500	208
130	33412350	5664517	210
131	33412378	5664550	212
132	33412400	5664575	214
133	33412425	5664600	215
134	33412450	5664626	218
135	33412473	5664650	218
136	33412500	5664677	220
137	33412524	5664700	222
138	33412550	5664738	223
139	33412557	5664750	223
140	33412565	5664800	221
141	33412577	5664850	220
142	33412595	5664900	218
143	33412600	5664910	218
144	33412616	5664950	216
145	33412644	5665000	215
146	33412650	5665008	215
147	33412678	5665050	214
148	33412700	5665077	214
149	33412719	5665100	213
150	33412750	5665135	212
151	33412764	5665150	212
152	33412800	5665188	211
153	33412814	5665200	210
154	33412850	5665231	209
155	33412877	5665250	209
156	33412900	5665266	209
157	33412950	5665294	209
158	33412965	5665300	209
159	33413000	5665316	209
160	33413050	5665331	215
161	33413100	5665343	215
162	33413129	5665350	215
163	33413150	5665357	215
164	33413200	5665376	215
165	33413250	5665395	214
166	33413262	5665400	213

Kurvenpunkt- Nummer	UTM 33-Koordinaten		
	Ostwert	Nordwert	Höhe über NN in m
167	33413300	5665422	210
168	33413350	5665446	209
169	33413356	5665450	209
170	33413400	5665482	209
171	33413424	5665500	209
172	33413450	5665522	209
173	33413481	5665550	210
174	33413500	5665570	210
175	33413519	5665600	210
176	33413550	5665640	210
177	33413556	5665650	210
178	33413588	5665700	215
179	33413600	5665719	215
180	33413612	5665750	215
181	33413630	5665800	213
182	33413648	5665850	210
183	33413650	5665855	210
184	33413662	5665900	210
185	33413675	5665950	210
186	33413687	5666000	210
187	33413700	5666035	212
188	33413705	5666050	213
189	33413721	5666100	215
190	33413734	5666150	210
191	33413750	5666187	208
192	33413755	5666200	208
193	33413785	5666250	209
194	33413800	5666270	210
195	33413821	5666300	210
196	33413850	5666333	211
197	33413864	5666350	211
198	33413900	5666395	210
199	33413904	5666400	210
200	33413950	5666448	209
201	33413953	5666450	209
202	33414000	5666490	209
203	33414016	5666500	210
204	33414050	5666524	210
205	33414098	5666550	209
206	33414100	5666552	209
207	33414150	5666575	210
208	33414200	5666593	210
209	33414208	5666600	210
210	33414250	5666642	210
211	33414257	5666650	210
212	33414299	5666700	210
213	33414300	5666701	210
214	33414340	5666750	210
215	33414350	5666762	210
216	33414381	5666800	210
217	33414400	5666822	210
218	33414423	5666850	210
219	33414450	5666881	210
220	33414467	5666900	210
221	33414500	5666934	210
222	33414516	5666950	210
223	33414550	5666980	210
224	33414574	5667000	210
225	33414600	5667019	209

Kurvenpunkt-Nummer	UTM 33-Koordinaten		
	Ostwert	Nordwert	Höhe über NN in m
226	33414645	5667050	205
227	33414650	5667053	205
228	33414700	5667077	205
229	33414743	5667100	203
230	33414750	5667105	203
231	33414800	5667141	203
232	33414811	5667150	203
233	33414850	5667188	204
234	33414862	5667200	204
235	33414900	5667242	205
236	33414908	5667250	206
237	33414950	5667296	209
238	33414954	5667300	210
239	33414999	5667350	213
240	33415000	5667351	213
241	33415043	5667400	215
242	33415050	5667408	215
243	33415086	5667450	215
244	33415100	5667467	215
245	33415129	5667500	215
246	33415150	5667527	214
247	33415170	5667550	213
248	33415200	5667588	212
249	33415212	5667600	211
250	33415250	5667646	209
251	33415254	5667650	209
252	33415299	5667700	207
253	33415300	5667701	207
254	33415347	5667750	205
255	33415350	5667754	205
256	33415395	5667800	202
257	33415400	5667805	201
258	33415443	5667850	200
259	33415450	5667858	199
260	33415491	5667900	197
261	33415500	5667909	197
262	33415539	5667950	196
263	33415550	5667962	196
264	33415587	5668000	195
265	33415600	5668014	195
266	33415635	5668050	195
267	33415650	5668066	194
268	33415684	5668100	192
269	33415700	5668117	192
270	33415733	5668150	190
271	33415750	5668168	189
272	33415782	5668200	188
273	33415800	5668218	187
274	33415831	5668250	186
275	33415850	5668269	185
276	33415881	5668300	185
277	33415900	5668320	185
278	33415930	5668350	184
279	33415950	5668371	184
280	33415978	5668400	184
281	33416000	5668422	183
282	33416027	5668450	184
283	33416050	5668474	184
284	33416076	5668500	185

Kurvenpunkt-Nummer	UTM 33-Koordinaten		
	Ostwert	Nordwert	Höhe über NN in m
285	33416100	5668526	185
286	33416124	5668550	185
287	33416150	5668578	185
288	33416172	5668600	185
289	33416200	5668629	185
290	33416221	5668650	185
291	33416250	5668681	185
292	33416269	5668700	185
293	33416300	5668732	185
294	33416318	5668750	185
295	33416350	5668783	185
296	33416367	5668800	185
297	33416400	5668834	185
298	33416416	5668850	185
299	33416450	5668885	186
300	33416464	5668900	186
301	33416500	5668938	187
302	33416512	5668950	187
303	33416550	5668990	188
304	33416560	5669000	188
305	33416600	5669042	189
306	33416608	5669050	189
307	33416650	5669093	189
308	33416657	5669100	189
309	33416700	5669143	189
310	33416707	5669150	188
311	33416750	5669191	187
312	33416759	5669200	187
313	33416800	5669240	186
314	33416811	5669250	186
315	33416850	5669289	185
316	33416861	5669300	185
317	33416900	5669339	185
318	33416911	5669350	185
319	33416950	5669387	184
320	33416964	5669400	183
321	33417000	5669434	182
322	33417018	5669450	182
323	33417050	5669480	180
324	33417074	5669500	178
325	33417100	5669519	174
326	33417145	5669550	165
327	33417150	5669554	165
328	33417199	5669600	164
329	33417200	5669601	164
330	33417250	5669646	163
331	33417255	5669650	163
332	33417300	5669691	162
333	33417311	5669700	161
334	33417350	5669735	161
335	33417368	5669750	160
336	33417400	5669780	160
337	33417420	5669800	161
338	33417450	5669831	162
339	33417468	5669850	163
340	33417500	5669882	164
341	33417514	5669900	165
342	33417550	5669949	173
343	33417551	5669950	173

Kurvenpunkt- Nummer	UTM 33-Koordinaten		
	Ostwert	Nordwert	Höhe über NN in m
344	33417599	5670000	176
345	33417600	5670001	176
346	33417650	5670049	176
347	33417651	5670050	176
348	33417700	5670095	177
349	33417705	5670100	177
350	33417750	5670141	177
351	33417760	5670150	177
352	33417800	5670187	177
353	33417815	5670200	177
354	33417850	5670231	177
355	33417872	5670250	177
356	33417900	5670275	177
357	33417929	5670300	178
358	33417950	5670318	178
359	33417988	5670350	178
360	33418000	5670361	178
361	33418048	5670400	178
362	33418050	5670402	178
363	33418100	5670439	177
364	33418116	5670450	177
365	33418150	5670474	177
366	33418189	5670500	177
367	33418200	5670508	177
368	33418250	5670535	177
369	33418288	5670550	177
370	33418300	5670555	177
371	33418323	5670550	177
372	33418341	5670500	177
373	33418324	5670450	178
374	33418305	5670400	178
375	33418300	5670391	178
376	33418278	5670350	178
377	33418252	5670300	179
378	33418250	5670297	179
379	33418221	5670250	179
380	33418200	5670215	179
381	33418190	5670200	179
382	33418159	5670150	180
383	33418150	5670137	180
384	33418125	5670100	180
385	33418100	5670062	180
386	33418092	5670050	180
387	33418056	5670000	179
388	33418050	5669992	179
389	33418019	5669950	179
390	33418000	5669924	179
391	33417982	5669900	178
392	33417950	5669856	178
393	33417945	5669850	178
394	33417908	5669800	177
395	33417900	5669790	177
396	33417869	5669750	177
397	33417850	5669724	176
398	33417831	5669700	176
399	33417800	5669659	175
400	33417793	5669650	175
401	33417750	5669602	171
402	33417748	5669600	171

Kurvenpunkt- Nummer	UTM 33-Koordinaten		
	Ostwert	Nordwert	Höhe über NN in m
403	33417713	5669550	172
404	33417700	5669532	173
405	33417676	5669500	173
406	33417650	5669465	173
407	33417638	5669450	173
408	33417600	5669402	172
409	33417598	5669400	172
410	33417557	5669350	170
411	33417550	5669342	170
412	33417511	5669300	165
413	33417500	5669287	165
414	33417471	5669250	165
415	33417450	5669223	165
416	33417432	5669200	165
417	33417400	5669157	165
418	33417394	5669150	165
419	33417355	5669100	165
420	33417350	5669093	165
421	33417315	5669050	165
422	33417300	5669030	165
423	33417279	5669000	166
424	33417250	5668964	166
425	33417237	5668950	165
426	33417203	5668900	168
427	33417200	5668896	169
428	33417163	5668850	169
429	33417150	5668828	172
430	33417129	5668800	174
431	33417100	5668761	176
432	33417093	5668750	177
433	33417058	5668700	182
434	33417050	5668688	184
435	33417023	5668650	188
436	33417000	5668620	190
437	33416984	5668600	190
438	33416950	5668557	191
439	33416945	5668550	191
440	33416905	5668500	192
441	33416900	5668494	192
442	33416862	5668450	191
443	33416850	5668436	190
444	33416820	5668400	189
445	33416800	5668376	188
446	33416777	5668350	187
447	33416750	5668318	186
448	33416734	5668300	185
449	33416700	5668260	183
450	33416691	5668250	182
451	33416650	5668201	180
452	33416649	5668200	180
453	33416606	5668150	178
454	33416600	5668143	178
455	33416562	5668100	175
456	33416550	5668086	175
457	33416522	5668050	178
458	33416500	5668022	178
459	33416481	5668000	177
460	33416450	5667961	178
461	33416441	5667950	178

Kurvenpunkt-Nummer	UTM 33-Koordinaten		
	Ostwert	Nordwert	Höhe über NN in m
462	33416401	5667900	179
463	33416400	5667899	179
464	33416360	5667850	180
465	33416350	5667838	181
466	33416319	5667800	182
467	33416300	5667777	182
468	33416278	5667750	183
469	33416250	5667715	184
470	33416237	5667700	185
471	33416200	5667653	186
472	33416197	5667650	186
473	33416156	5667600	188
474	33416150	5667593	188
475	33416114	5667550	190
476	33416100	5667533	190
477	33416072	5667500	191
478	33416050	5667473	191
479	33416030	5667450	191
480	33416000	5667414	192
481	33415988	5667400	192
482	33415950	5667354	192
483	33415946	5667350	193
484	33415904	5667300	193
485	33415900	5667295	193
486	33415861	5667250	194
487	33415850	5667237	195
488	33415819	5667200	196
489	33415800	5667178	197
490	33415775	5667150	196
491	33415750	5667120	195
492	33415732	5667100	195
493	33415700	5667063	195
494	33415689	5667050	195
495	33415650	5667005	195
496	33415646	5667000	195
497	33415602	5666950	197
498	33415600	5666948	197
499	33415554	5666900	200
500	33415550	5666896	200
501	33415502	5666850	205
502	33415500	5666848	206
503	33415453	5666800	207
504	33415450	5666797	207
505	33415402	5666750	212
506	33415400	5666748	212
507	33415356	5666700	214
508	33415350	5666693	214
509	33415314	5666650	218
510	33415300	5666628	220
511	33415285	5666600	220
512	33415266	5666550	219
513	33415250	5666503	219
514	33415249	5666500	219
515	33415228	5666450	219
516	33415200	5666400	219
517	33415200	5666400	219
518	33415175	5666350	220
519	33415150	5666312	220
520	33415145	5666300	219

Kurvenpunkt-Nummer	UTM 33-Koordinaten		
	Ostwert	Nordwert	Höhe über NN in m
521	33415118	5666250	217
522	33415100	5666227	215
523	33415083	5666200	214
524	33415050	5666161	211
525	33415040	5666150	211
526	33415000	5666108	211
527	33414993	5666100	211
528	33414950	5666053	211
529	33414947	5666050	211
530	33414906	5666000	211
531	33414900	5665991	210
532	33414879	5665950	210
533	33414850	5665904	210
534	33414848	5665900	210
535	33414824	5665850	208
536	33414800	5665811	208
537	33414794	5665800	208
538	33414762	5665750	207
539	33414750	5665734	207
540	33414725	5665700	207
541	33414700	5665673	208
542	33414678	5665650	209
543	33414650	5665622	210
544	33414629	5665600	211
545	33414600	5665573	212
546	33414574	5665550	213
547	33414550	5665529	213
548	33414514	5665500	214
549	33414500	5665489	215
550	33414450	5665450	217
551	33414450	5665450	217
552	33414400	5665408	218
553	33414391	5665400	219
554	33414350	5665362	220
555	33414337	5665350	220
556	33414300	5665313	220
557	33414287	5665300	220
558	33414250	5665262	221
559	33414239	5665250	221
560	33414200	5665210	222
561	33414191	5665200	223
562	33414150	5665157	224
563	33414144	5665150	224
564	33414100	5665103	225
565	33414098	5665100	225
566	33414053	5665050	225
567	33414050	5665047	225
568	33414010	5665000	225
569	33414000	5664989	225
570	33413965	5664950	225
571	33413950	5664934	225
572	33413921	5664900	225
573	33413900	5664873	225
574	33413887	5664850	225
575	33413882	5664800	225
576	33413894	5664750	225
577	33413900	5664702	225
578	33413900	5664700	225
579	33413900	5664695	225

Kurvenpunkt-Nummer	UTM 33-Koordinaten		
	Ostwert	Nordwert	Höhe über NN in m
580	33413898	5664650	225
581	33413889	5664600	225
582	33413871	5664550	224
583	33413850	5664518	224
584	33413838	5664500	225
585	33413800	5664456	225
586	33413795	5664450	225
587	33413750	5664402	225
588	33413747	5664400	225
589	33413700	5664364	225
590	33413661	5664350	225
591	33413650	5664344	225
592	33413600	5664324	225
593	33413550	5664311	225
594	33413500	5664300	225
595	33413498	5664300	225
596	33413450	5664277	225
597	33413400	5664256	225
598	33413387	5664250	225
599	33413350	5664225	225
600	33413305	5664200	225
601	33413300	5664197	225
602	33413250	5664165	225
603	33413216	5664150	225
604	33413200	5664141	225
605	33413150	5664102	224
606	33413147	5664100	224
607	33413100	5664056	224
608	33413093	5664050	223
609	33413050	5664005	221
610	33413046	5664000	221
611	33413000	5663951	218
612	33412999	5663950	218
613	33412950	5663904	215
614	33412946	5663900	215
615	33412900	5663862	214
616	33412886	5663850	214
617	33412850	5663816	213
618	33412833	5663800	213
619	33412800	5663765	213
620	33412787	5663750	213
621	33412750	5663708	213
622	33412744	5663700	213
623	33412702	5663650	212
624	33412700	5663648	212
625	33412661	5663600	212
626	33412650	5663587	212
627	33412620	5663550	211
628	33412600	5663526	211
629	33412579	5663500	211
630	33412550	5663465	210
631	33412537	5663450	210
632	33412500	5663405	210
633	33412496	5663400	210
634	33412454	5663350	210
635	33412450	5663345	210
636	33412411	5663300	211
637	33412400	5663287	212
638	33412368	5663250	213

Kurvenpunkt-Nummer	UTM 33-Koordinaten		
	Ostwert	Nordwert	Höhe über NN in m
639	33412350	5663230	214
640	33412325	5663200	213
641	33412300	5663170	213
642	33412283	5663150	213
643	33412250	5663110	213
644	33412241	5663100	212
645	33412202	5663050	208
646	33412200	5663047	208
647	33412158	5663000	206
648	33412150	5662991	205
649	33412111	5662950	205
650	33412100	5662938	205
651	33412062	5662900	204
652	33412050	5662887	203
653	33412014	5662850	203
654	33412000	5662835	203
655	33411966	5662800	204
656	33411950	5662784	203
657	33411915	5662750	203
658	33411900	5662736	203
659	33411866	5662700	203
660	33411850	5662683	204
661	33411818	5662650	206
662	33411800	5662631	207
663	33411767	5662600	207
664	33411750	5662584	207
665	33411717	5662550	205
666	33411700	5662533	207
667	33411670	5662500	210
668	33411650	5662481	209
669	33411612	5662450	202
670	33411600	5662441	199
671	33411550	5662404	181
672	33411545	5662400	181
673	33411500	5662358	175
674	33411491	5662350	175
675	33411450	5662309	174
676	33411441	5662300	174
677	33411400	5662260	172
678	33411389	5662250	171
679	33411350	5662213	169
680	33411337	5662200	168
681	33411300	5662164	167
682	33411285	5662150	166
683	33411250	5662117	165
684	33411231	5662100	164
685	33411200	5662071	163
686	33411178	5662050	162
687	33411150	5662023	161
688	33411125	5662000	160
689	33411100	5661976	159
690	33411073	5661950	158
691	33411050	5661928	157
692	33411021	5661900	156
693	33411000	5661880	155
694	33410970	5661850	155
695	33410950	5661830	155
696	33410919	5661800	155
697	33410900	5661782	155

Kurvenpunkt-Nummer	UTM 33-Koordinaten		
	Ostwert	Nordwert	Höhe über NN in m
698	33410866	5661750	154
699	33410850	5661735	154
700	33410812	5661700	151
701	33410800	5661689	151
702	33410758	5661650	149
703	33410750	5661643	149
704	33410705	5661600	148
705	33410700	5661596	147
706	33410651	5661550	146
707	33410650	5661549	146
708	33410600	5661503	145
709	33410596	5661500	144
710	33410550	5661460	142
711	33410539	5661450	141
712	33410500	5661425	137
713	33410461	5661400	129
714	33410450	5661393	127
715	33410400	5661363	120
716	33410380	5661350	117
717	33410350	5661326	116
718	33410318	5661300	115
719	33410300	5661285	115
720	33410252	5661250	112
721	33410250	5661248	112
722	33410200	5661210	110
723	33410188	5661200	110
724	33410150	5661168	110
725	33410129	5661150	110
726	33410100	5661126	110
727	33410070	5661100	110
728	33410050	5661083	110
729	33410009	5661050	110
730	33410000	5661042	110
731	33409950	5661002	110
732	33409947	5661000	110
733	33409900	5660965	110
734	33409880	5660950	110
735	33409850	5660928	110
736	33409810	5660900	110
737	33409800	5660893	110
738	33409750	5660861	110
739	33409728	5660850	110
740	33409700	5660834	110
741	33409650	5660816	110
742	33409600	5660837	110

Resultierende Nacht-Schutzzone aus  
 $L_{Aeq\text{ Nacht}} = 55\text{ dB(A)}$  und  $L_{Amax} = 6\text{ mal } 57\text{ dB(A)}$

Kurvenpunkt-Nummer	UTM 33-Koordinaten		
	Ostwert	Nordwert	Höhe über NN in m
1	33418323	5670550	177
2	33418341	5670500	177
3	33418324	5670450	178
4	33418305	5670400	178
5	33418300	5670391	178
6	33418278	5670350	178

Kurvenpunkt-Nummer	UTM 33-Koordinaten		
	Ostwert	Nordwert	Höhe über NN in m
7	33418252	5670300	179
8	33418250	5670297	179
9	33418221	5670250	179
10	33418200	5670215	179
11	33418190	5670200	179
12	33418159	5670150	180
13	33418150	5670137	180
14	33418125	5670100	180
15	33418100	5670062	180
16	33418092	5670050	180
17	33418056	5670000	179
18	33418050	5669992	179
19	33418019	5669950	179
20	33418000	5669924	179
21	33417982	5669900	178
22	33417950	5669856	178
23	33417945	5669850	178
24	33417908	5669800	177
25	33417900	5669790	177
26	33417869	5669750	177
27	33417850	5669724	176
28	33417831	5669700	176
29	33417800	5669659	175
30	33417793	5669650	175
31	33417750	5669602	171
32	33417748	5669600	171
33	33417713	5669550	172
34	33417700	5669532	173
35	33417676	5669500	173
36	33417650	5669465	173
37	33417638	5669450	173
38	33417600	5669402	172
39	33417598	5669400	172
40	33417557	5669350	170
41	33417550	5669342	170
42	33417511	5669300	165
43	33417500	5669287	165
44	33417471	5669250	165
45	33417450	5669223	165
46	33417432	5669200	165
47	33417400	5669157	165
48	33417394	5669150	165
49	33417355	5669100	165
50	33417350	5669093	165
51	33417315	5669050	165
52	33417300	5669030	165
53	33417279	5669000	166
54	33417250	5668964	166
55	33417237	5668950	165
56	33417203	5668900	168
57	33417200	5668896	169
58	33417163	5668850	169
59	33417150	5668828	172
60	33417129	5668800	174
61	33417100	5668761	176
62	33417093	5668750	177
63	33417058	5668700	182
64	33417050	5668688	184
65	33417023	5668650	188



Kurvenpunkt-Nummer	UTM 33-Koordinaten		
	Ostwert	Nordwert	Höhe über NN in m
66	33417000	5668620	190
67	33416984	5668600	190
68	33416950	5668557	191
69	33416945	5668550	191
70	33416905	5668500	192
71	33416900	5668494	192
72	33416862	5668450	191
73	33416850	5668436	190
74	33416820	5668400	189
75	33416800	5668376	188
76	33416777	5668350	187
77	33416750	5668318	186
78	33416734	5668300	185
79	33416700	5668260	183
80	33416691	5668250	182
81	33416650	5668201	180
82	33416649	5668200	180
83	33416606	5668150	178
84	33416600	5668143	178
85	33416562	5668100	175
86	33416550	5668086	175
87	33416522	5668050	178
88	33416500	5668022	178
89	33416481	5668000	177
90	33416450	5667961	178
91	33416441	5667950	178
92	33416401	5667900	179
93	33416400	5667899	179
94	33416360	5667850	180
95	33416350	5667838	181
96	33416319	5667800	182
97	33416300	5667777	182
98	33416278	5667750	183
99	33416250	5667715	184
100	33416237	5667700	185
101	33416200	5667653	186
102	33416197	5667650	186
103	33416156	5667600	188
104	33416150	5667593	188
105	33416114	5667550	190
106	33416100	5667533	190
107	33416072	5667500	191
108	33416050	5667473	191
109	33416030	5667450	191
110	33416000	5667414	192
111	33415988	5667400	192
112	33415950	5667354	192
113	33415946	5667350	193
114	33415904	5667300	193
115	33415900	5667295	193
116	33415861	5667250	194
117	33415850	5667237	195
118	33415819	5667200	196
119	33415800	5667178	197
120	33415775	5667150	196
121	33415750	5667120	195
122	33415732	5667100	195
123	33415700	5667063	195
124	33415689	5667050	195

Kurvenpunkt-Nummer	UTM 33-Koordinaten		
	Ostwert	Nordwert	Höhe über NN in m
125	33415650	5667005	195
126	33415646	5667000	195
127	33415602	5666950	197
128	33415600	5666948	197
129	33415554	5666900	200
130	33415550	5666896	200
131	33415502	5666850	205
132	33415500	5666848	206
133	33415453	5666800	207
134	33415450	5666797	207
135	33415402	5666750	212
136	33415400	5666748	212
137	33415356	5666700	214
138	33415350	5666693	214
139	33415314	5666650	218
140	33415300	5666628	220
141	33415285	5666600	220
142	33415266	5666550	219
143	33415250	5666503	219
144	33415249	5666500	219
145	33415228	5666450	219
146	33415200	5666400	219
147	33415200	5666400	219
148	33415175	5666350	220
149	33415150	5666312	220
150	33415145	5666300	219
151	33415118	5666250	217
152	33415100	5666227	215
153	33415083	5666200	214
154	33415050	5666161	211
155	33415040	5666150	211
156	33415000	5666108	211
157	33414993	5666100	211
158	33414950	5666053	211
159	33414947	5666050	211
160	33414906	5666000	211
161	33414900	5665991	210
162	33414879	5665950	210
163	33414850	5665904	210
164	33414848	5665900	210
165	33414824	5665850	208
166	33414800	5665811	208
167	33414794	5665800	208
168	33414762	5665750	207
169	33414750	5665734	207
170	33414725	5665700	207
171	33414700	5665673	208
172	33414678	5665650	209
173	33414650	5665622	210
174	33414629	5665600	211
175	33414600	5665573	212
176	33414574	5665550	213
177	33414550	5665529	213
178	33414514	5665500	214
179	33414500	5665489	215
180	33414450	5665450	217
181	33414450	5665450	217
182	33414400	5665408	218
183	33414391	5665400	219

Kurvenpunkt-Nummer	UTM 33-Koordinaten		
	Ostwert	Nordwert	Höhe über NN in m
184	33414350	5665362	220
185	33414337	5665350	220
186	33414300	5665313	220
187	33414287	5665300	220
188	33414250	5665262	221
189	33414239	5665250	221
190	33414200	5665210	222
191	33414191	5665200	223
192	33414150	5665157	224
193	33414144	5665150	224
194	33414100	5665103	225
195	33414098	5665100	225
196	33414068	5665067	225
197	33414057	5665050	225
198	33414050	5665041	225
199	33414019	5665000	225
200	33414000	5664976	225
201	33413978	5664950	225
202	33413950	5664900	225
203	33413950	5664900	225
204	33413945	5664850	225
205	33413950	5664818	225
206	33413952	5664800	225
207	33413960	5664750	225
208	33413962	5664700	225
209	33413957	5664650	225
210	33413950	5664614	225
211	33413948	5664600	225
212	33413937	5664550	224
213	33413923	5664500	222
214	33413901	5664450	222
215	33413900	5664449	222
216	33413871	5664400	223
217	33413850	5664373	223
218	33413829	5664350	224
219	33413800	5664323	223
220	33413767	5664300	224
221	33413750	5664288	224
222	33413700	5664263	225
223	33413663	5664250	225
224	33413650	5664245	225
225	33413600	5664230	225
226	33413550	5664220	225
227	33413500	5664213	225
228	33413450	5664206	225
229	33413400	5664200	225
230	33413399	5664200	225
231	33413350	5664190	225
232	33413300	5664177	225
233	33413250	5664159	225
234	33413231	5664150	225
235	33413200	5664135	225
236	33413176	5664122	225
237	33413150	5664102	224
238	33413147	5664100	224
239	33413100	5664056	224
240	33413093	5664050	223
241	33413050	5664005	221
242	33413046	5664000	221

Kurvenpunkt-Nummer	UTM 33-Koordinaten		
	Ostwert	Nordwert	Höhe über NN in m
243	33413000	5663951	218
244	33412999	5663950	218
245	33412950	5663904	215
246	33412946	5663900	215
247	33412900	5663862	214
248	33412886	5663850	214
249	33412850	5663816	213
250	33412833	5663800	213
251	33412800	5663765	213
252	33412787	5663750	213
253	33412750	5663708	213
254	33412744	5663700	213
255	33412702	5663650	212
256	33412700	5663648	212
257	33412661	5663600	212
258	33412650	5663587	212
259	33412620	5663550	211
260	33412600	5663526	211
261	33412579	5663500	211
262	33412550	5663465	210
263	33412537	5663450	210
264	33412500	5663405	210
265	33412496	5663400	210
266	33412454	5663350	210
267	33412450	5663345	210
268	33412411	5663300	211
269	33412400	5663287	212
270	33412368	5663250	213
271	33412350	5663230	214
272	33412325	5663200	213
273	33412300	5663170	213
274	33412283	5663150	213
275	33412250	5663110	213
276	33412241	5663100	212
277	33412202	5663050	208
278	33412200	5663047	208
279	33412158	5663000	206
280	33412150	5662991	205
281	33412111	5662950	205
282	33412100	5662938	205
283	33412062	5662900	204
284	33412050	5662887	203
285	33412014	5662850	203
286	33412000	5662835	203
287	33411966	5662800	204
288	33411950	5662784	203
289	33411915	5662750	203
290	33411900	5662736	203
291	33411866	5662700	203
292	33411850	5662683	204
293	33411818	5662650	206
294	33411800	5662631	207
295	33411767	5662600	207
296	33411750	5662584	207
297	33411717	5662550	205
298	33411700	5662533	207
299	33411670	5662500	210
300	33411650	5662481	209
301	33411612	5662450	202

Kurvenpunkt- Nummer	UTM 33-Koordinaten		
	Ostwert	Nordwert	Höhe über NN in m
302	33411600	5662441	199
303	33411550	5662404	181
304	33411545	5662400	181
305	33411500	5662358	175
306	33411491	5662350	175
307	33411450	5662309	174
308	33411441	5662300	174
309	33411400	5662260	172
310	33411389	5662250	171
311	33411350	5662213	169
312	33411337	5662200	168
313	33411300	5662164	167
314	33411285	5662150	166
315	33411250	5662117	165
316	33411231	5662100	164
317	33411200	5662071	163
318	33411178	5662050	162
319	33411150	5662023	161
320	33411125	5662000	160
321	33411100	5661976	159
322	33411073	5661950	158
323	33411050	5661928	157
324	33411021	5661900	156
325	33411000	5661880	155
326	33410970	5661850	155
327	33410950	5661830	155
328	33410919	5661800	155
329	33410900	5661782	155
330	33410866	5661750	154
331	33410850	5661735	154
332	33410812	5661700	151
333	33410800	5661689	151
334	33410758	5661650	149
335	33410750	5661643	149
336	33410705	5661600	148
337	33410700	5661596	147
338	33410651	5661550	146
339	33410650	5661549	146
340	33410600	5661503	145
341	33410596	5661500	144
342	33410550	5661460	142
343	33410539	5661450	141
344	33410500	5661425	137
345	33410461	5661400	129
346	33410450	5661393	127
347	33410400	5661363	120
348	33410380	5661350	117
349	33410350	5661326	116
350	33410318	5661300	115
351	33410300	5661285	115
352	33410252	5661250	112
353	33410250	5661248	112
354	33410200	5661210	110
355	33410188	5661200	110
356	33410150	5661168	110
357	33410129	5661150	110
358	33410100	5661126	110
359	33410070	5661100	110
360	33410050	5661083	110

Kurvenpunkt- Nummer	UTM 33-Koordinaten		
	Ostwert	Nordwert	Höhe über NN in m
361	33410009	5661050	110
362	33410000	5661042	110
363	33409950	5661002	110
364	33409947	5661000	110
365	33409900	5660965	110
366	33409880	5660950	110
367	33409850	5660928	110
368	33409810	5660900	110
369	33409800	5660893	110
370	33409750	5660861	110
371	33409728	5660850	110
372	33409700	5660834	110
373	33409650	5660816	110
374	33409600	5660837	110
375	33409597	5660850	110
376	33409600	5660865	110
377	33409608	5660900	110
378	33409628	5660950	110
379	33409650	5661000	110
380	33409650	5661000	110
381	33409678	5661050	110
382	33409700	5661090	110
383	33409706	5661100	110
384	33409736	5661150	110
385	33409750	5661172	110
386	33409768	5661200	110
387	33409798	5661250	110
388	33409800	5661253	110
389	33409828	5661300	111
390	33409850	5661346	114
391	33409852	5661350	114
392	33409872	5661400	121
393	33409885	5661450	131
394	33409900	5661479	135
395	33409912	5661500	135
396	33409945	5661550	137
397	33409950	5661558	138
398	33409979	5661600	140
399	33410000	5661631	141
400	33410014	5661650	141
401	33410049	5661700	143
402	33410050	5661701	143
403	33410086	5661750	144
404	33410100	5661770	145
405	33410122	5661800	146
406	33410150	5661840	148
407	33410157	5661850	148
408	33410194	5661900	150
409	33410200	5661907	150
410	33410231	5661950	152
411	33410250	5661976	153
412	33410268	5662000	154
413	33410300	5662045	157
414	33410304	5662050	157
415	33410340	5662100	160
416	33410350	5662114	161
417	33410375	5662150	165
418	33410400	5662190	170
419	33410406	5662200	172

Kurvenpunkt- Nummer	UTM 33-Koordinaten		
	Ostwert	Nordwert	Höhe über NN in m
420	33410431	5662250	186
421	33410450	5662285	196
422	33410459	5662300	200
423	33410495	5662350	205
424	33410500	5662356	205
425	33410537	5662400	205
426	33410550	5662416	205
427	33410579	5662450	205
428	33410600	5662475	205
429	33410623	5662500	202
430	33410650	5662531	200
431	33410666	5662550	200
432	33410700	5662592	200
433	33410706	5662600	200
434	33410746	5662650	200
435	33410750	5662655	200
436	33410788	5662700	200
437	33410800	5662715	200
438	33410829	5662750	200
439	33410850	5662776	201
440	33410870	5662800	203
441	33410900	5662838	205
442	33410909	5662850	205
443	33410948	5662900	209
444	33410950	5662902	209
445	33410990	5662950	210
446	33411000	5662962	210
447	33411032	5663000	206
448	33411050	5663022	205
449	33411073	5663050	204
450	33411100	5663082	203
451	33411115	5663100	203
452	33411150	5663142	203
453	33411156	5663150	203
454	33411194	5663200	205
455	33411200	5663207	205
456	33411235	5663250	205
457	33411250	5663268	205
458	33411276	5663300	206
459	33411300	5663331	208
460	33411315	5663350	210
461	33411350	5663393	210
462	33411356	5663400	210
463	33411398	5663450	210
464	33411400	5663452	210
465	33411441	5663500	210
466	33411450	5663510	210
467	33411485	5663550	210
468	33411500	5663567	210
469	33411530	5663600	210
470	33411550	5663621	210
471	33411576	5663650	210
472	33411600	5663675	210
473	33411624	5663700	210
474	33411650	5663728	210
475	33411671	5663750	210
476	33411700	5663781	209
477	33411718	5663800	209
478	33411750	5663835	208

Kurvenpunkt- Nummer	UTM 33-Koordinaten		
	Ostwert	Nordwert	Höhe über NN in m
479	33411764	5663850	207
480	33411800	5663888	206
481	33411811	5663900	206
482	33411850	5663942	205
483	33411858	5663950	205
484	33411900	5663994	205
485	33411906	5664000	205
486	33411950	5664046	205
487	33411954	5664050	205
488	33412000	5664099	204
489	33412001	5664100	204
490	33412049	5664150	204
491	33412050	5664152	204
492	33412095	5664200	203
493	33412100	5664206	203
494	33412142	5664250	203
495	33412150	5664259	203
496	33412187	5664300	203
497	33412200	5664315	203
498	33412229	5664350	203
499	33412250	5664378	204
500	33412266	5664400	204
501	33412299	5664450	205
502	33412300	5664452	205
503	33412336	5664500	208
504	33412350	5664517	210
505	33412378	5664550	212
506	33412400	5664575	214
507	33412425	5664600	215
508	33412450	5664626	218
509	33412473	5664650	218
510	33412500	5664677	220
511	33412524	5664700	222
512	33412550	5664738	223
513	33412557	5664750	223
514	33412565	5664800	221
515	33412577	5664850	220
516	33412595	5664900	218
517	33412600	5664910	218
518	33412616	5664950	216
519	33412644	5665000	215
520	33412650	5665008	215
521	33412678	5665050	214
522	33412700	5665077	214
523	33412719	5665100	213
524	33412750	5665135	212
525	33412764	5665150	212
526	33412800	5665188	211
527	33412814	5665200	210
528	33412850	5665231	209
529	33412877	5665250	209
530	33412900	5665266	209
531	33412950	5665294	209
532	33412965	5665300	209
533	33413000	5665316	209
534	33413050	5665331	215
535	33413100	5665343	215
536	33413129	5665350	215
537	33413150	5665357	215

Kurvenpunkt- Nummer	UTM 33-Koordinaten		
	Ostwert	Nordwert	Höhe über NN in m
538	33413200	5665376	215
539	33413237	5665390	215
540	33413247	5665400	214
541	33413250	5665403	214
542	33413290	5665450	209
543	33413300	5665461	209
544	33413335	5665500	207
545	33413350	5665516	207
546	33413382	5665550	207
547	33413400	5665569	207
548	33413428	5665600	207
549	33413450	5665625	207
550	33413473	5665650	207
551	33413500	5665679	209
552	33413520	5665700	210
553	33413550	5665730	212
554	33413568	5665750	214
555	33413600	5665786	215
556	33413610	5665800	214
557	33413644	5665850	210
558	33413650	5665857	210
559	33413651	5665858	210
560	33413662	5665900	210
561	33413675	5665950	210
562	33413687	5666000	210
563	33413700	5666035	212
564	33413705	5666050	213
565	33413721	5666100	215
566	33413734	5666150	210
567	33413750	5666187	208
568	33413755	5666200	208
569	33413785	5666250	209
570	33413800	5666270	210
571	33413821	5666300	210
572	33413850	5666333	211
573	33413864	5666350	211
574	33413900	5666395	210
575	33413904	5666400	210
576	33413950	5666448	209
577	33413953	5666450	209
578	33414000	5666490	209
579	33414016	5666500	210
580	33414050	5666524	210
581	33414098	5666550	209
582	33414100	5666552	209
583	33414150	5666575	210
584	33414200	5666593	210
585	33414208	5666600	210
586	33414230	5666621	210
587	33414250	5666646	210
588	33414254	5666650	210
589	33414288	5666687	210
590	33414299	5666700	210
591	33414300	5666701	210
592	33414340	5666750	210
593	33414350	5666762	210
594	33414381	5666800	210
595	33414400	5666822	210
596	33414423	5666850	210

Kurvenpunkt- Nummer	UTM 33-Koordinaten		
	Ostwert	Nordwert	Höhe über NN in m
597	33414450	5666881	210
598	33414467	5666900	210
599	33414500	5666934	210
600	33414516	5666950	210
601	33414550	5666980	210
602	33414574	5667000	210
603	33414600	5667019	209
604	33414645	5667050	205
605	33414650	5667053	205
606	33414700	5667077	205
607	33414743	5667100	203
608	33414750	5667105	203
609	33414800	5667141	203
610	33414811	5667150	203
611	33414850	5667188	204
612	33414862	5667200	204
613	33414900	5667242	205
614	33414908	5667250	206
615	33414950	5667296	209
616	33414954	5667300	210
617	33414999	5667350	213
618	33415000	5667351	213
619	33415043	5667400	215
620	33415050	5667408	215
621	33415086	5667450	215
622	33415100	5667467	215
623	33415129	5667500	215
624	33415150	5667527	214
625	33415170	5667550	213
626	33415200	5667588	212
627	33415212	5667600	211
628	33415250	5667646	209
629	33415254	5667650	209
630	33415299	5667700	207
631	33415300	5667701	207
632	33415347	5667750	205
633	33415350	5667754	205
634	33415395	5667800	202
635	33415400	5667805	201
636	33415443	5667850	200
637	33415450	5667858	199
638	33415491	5667900	197
639	33415500	5667909	197
640	33415539	5667950	196
641	33415550	5667962	196
642	33415587	5668000	195
643	33415600	5668014	195
644	33415635	5668050	195
645	33415650	5668066	194
646	33415684	5668100	192
647	33415700	5668117	192
648	33415733	5668150	190
649	33415750	5668168	189
650	33415782	5668200	188
651	33415800	5668218	187
652	33415831	5668250	186
653	33415850	5668269	185
654	33415881	5668300	185
655	33415900	5668320	185

Kurvenpunkt-Nummer	UTM 33-Koordinaten		
	Ostwert	Nordwert	Höhe über NN in m
656	33415930	5668350	184
657	33415950	5668371	184
658	33415978	5668400	184
659	33416000	5668422	183
660	33416027	5668450	184
661	33416050	5668474	184
662	33416076	5668500	185
663	33416100	5668526	185
664	33416124	5668550	185
665	33416150	5668578	185
666	33416172	5668600	185
667	33416200	5668629	185
668	33416221	5668650	185
669	33416250	5668681	185
670	33416269	5668700	185
671	33416300	5668732	185
672	33416318	5668750	185
673	33416350	5668783	185
674	33416367	5668800	185
675	33416400	5668834	185
676	33416416	5668850	185
677	33416450	5668885	186
678	33416464	5668900	186
679	33416500	5668938	187
680	33416512	5668950	187
681	33416550	5668990	188
682	33416560	5669000	188
683	33416600	5669042	189
684	33416608	5669050	189
685	33416650	5669093	189
686	33416657	5669100	189
687	33416700	5669143	189
688	33416707	5669150	188
689	33416750	5669191	187
690	33416759	5669200	187
691	33416800	5669240	186
692	33416811	5669250	186
693	33416850	5669289	185
694	33416861	5669300	185
695	33416900	5669339	185
696	33416911	5669350	185
697	33416950	5669387	184
698	33416964	5669400	183
699	33417000	5669434	182
700	33417018	5669450	182
701	33417050	5669480	180
702	33417074	5669500	178
703	33417100	5669519	174
704	33417145	5669550	165

Kurvenpunkt-Nummer	UTM 33-Koordinaten		
	Ostwert	Nordwert	Höhe über NN in m
705	33417150	5669554	165
706	33417199	5669600	164
707	33417200	5669601	164
708	33417250	5669646	163
709	33417255	5669650	163
710	33417300	5669691	162
711	33417311	5669700	161
712	33417350	5669735	161
713	33417368	5669750	160
714	33417400	5669780	160
715	33417420	5669800	161
716	33417450	5669831	162
717	33417468	5669850	163
718	33417500	5669882	164
719	33417514	5669900	165
720	33417550	5669949	173
721	33417551	5669950	173
722	33417599	5670000	176
723	33417600	5670001	176
724	33417650	5670049	176
725	33417651	5670050	176
726	33417700	5670095	177
727	33417705	5670100	177
728	33417750	5670141	177
729	33417760	5670150	177
730	33417800	5670187	177
731	33417815	5670200	177
732	33417850	5670231	177
733	33417872	5670250	177
734	33417900	5670275	177
735	33417929	5670300	178
736	33417950	5670318	178
737	33417988	5670350	178
738	33418000	5670361	178
739	33418048	5670400	178
740	33418050	5670402	178
741	33418100	5670439	177
742	33418116	5670450	177
743	33418150	5670474	177
744	33418189	5670500	177
745	33418200	5670508	177
746	33418250	5670535	177
747	33418288	5670550	177
748	33418300	5670555	177

## Lärmschutzbereich Flughafen Leipzig/Halle

Tag-Schutzzone 1:  $L_{aeq, Tag} = 65 \text{ dB(A)}$

Kurvenpunkt-Nummer	UTM 33-Koordinaten		
	Ostwert	Nordwert	Höhe über NN in m
<b>Außenkontur</b>			
1	33304297	5699250	123
2	33304300	5699252	123
3	33304350	5699288	123
4	33304365	5699300	123
5	33304400	5699308	123
6	33304450	5699320	124
7	33304500	5699335	125
8	33304550	5699342	123
9	33304600	5699348	121
10	33304606	5699350	122
11	33304650	5699359	123
12	33304700	5699368	123
13	33304750	5699376	123
14	33304800	5699383	123
15	33304850	5699391	123
16	33304900	5699397	124
17	33304922	5699400	124
18	33304950	5699404	124
19	33305000	5699411	124
20	33305050	5699418	124
21	33305100	5699424	124
22	33305150	5699431	126
23	33305200	5699437	126
24	33305250	5699442	126
25	33305300	5699448	127
26	33305313	5699450	127
27	33305350	5699455	127
28	33305400	5699464	127
29	33305450	5699476	128
30	33305500	5699494	127
31	33305509	5699500	127
32	33305550	5699534	127
33	33305562	5699550	127
34	33305600	5699597	127
35	33305602	5699600	127
36	33305640	5699650	127
37	33305650	5699663	127
38	33305673	5699700	127
39	33305700	5699740	126
40	33305704	5699750	126
41	33305725	5699800	126
42	33305750	5699849	126
43	33305750	5699850	126
44	33305765	5699900	126
45	33305784	5699950	126
46	33305800	5699986	126
47	33305803	5700000	126
48	33305817	5700050	126
49	33305835	5700100	126
50	33305850	5700136	126

Kurvenpunkt-Nummer	UTM 33-Koordinaten		
	Ostwert	Nordwert	Höhe über NN in m
51	33305853	5700150	126
52	33305870	5700200	126
53	33305900	5700244	127
54	33305902	5700250	127
55	33305919	5700300	126
56	33305945	5700350	127
57	33305950	5700360	127
58	33305958	5700400	127
59	33305973	5700450	127
60	33305997	5700500	128
61	33306000	5700507	129
62	33306009	5700550	128
63	33306021	5700600	128
64	33306044	5700650	130
65	33306050	5700663	130
66	33306058	5700700	129
67	33306068	5700750	130
68	33306089	5700800	130
69	33306100	5700825	131
70	33306106	5700850	131
71	33306113	5700900	126
72	33306131	5700950	128
73	33306150	5700994	130
74	33306152	5701000	130
75	33306157	5701050	128
76	33306169	5701100	128
77	33306183	5701150	127
78	33306200	5701196	126
79	33306201	5701200	126
80	33306208	5701250	124
81	33306200	5701290	124
82	33306190	5701300	124
83	33306150	5701317	124
84	33306100	5701330	124
85	33306050	5701340	123
86	33306000	5701350	123
87	33305997	5701350	123
88	33305950	5701356	123
89	33305900	5701362	123
90	33305850	5701369	123
91	33305800	5701376	123
92	33305750	5701383	123
93	33305700	5701391	123
94	33305651	5701400	123
95	33305650	5701401	123
96	33305616	5701450	123
97	33305650	5701459	123
98	33305700	5701471	123
99	33305750	5701483	123
100	33305800	5701494	123
101	33305830	5701500	123
102	33305850	5701505	123
103	33305900	5701516	123

Kurvenpunkt- Nummer	UTM 33-Koordinaten		
	Ostwert	Nordwert	Höhe über NN in m
104	33305950	5701527	123
105	33306000	5701537	123
106	33306050	5701547	123
107	33306069	5701550	123
108	33306100	5701557	124
109	33306150	5701569	124
110	33306200	5701580	124
111	33306250	5701591	125
112	33306292	5701600	125
113	33306300	5701602	125
114	33306350	5701613	126
115	33306400	5701625	127
116	33306450	5701637	127
117	33306491	5701650	127
118	33306500	5701653	127
119	33306550	5701679	127
120	33306585	5701700	127
121	33306600	5701708	127
122	33306650	5701727	126
123	33306700	5701739	126
124	33306750	5701745	126
125	33306800	5701749	127
126	33306818	5701750	126
127	33306850	5701752	126
128	33306900	5701754	127
129	33306950	5701756	127
130	33307000	5701758	127
131	33307050	5701759	127
132	33307100	5701760	127
133	33307150	5701761	126
134	33307200	5701763	126
135	33307250	5701764	126
136	33307300	5701765	126
137	33307350	5701766	126
138	33307400	5701767	126
139	33307450	5701768	126
140	33307500	5701768	126
141	33307550	5701768	126
142	33307600	5701767	126
143	33307650	5701766	127
144	33307700	5701765	127
145	33307750	5701762	127
146	33307800	5701759	128
147	33307850	5701755	128
148	33307900	5701752	129
149	33307950	5701750	129
150	33307968	5701750	129
151	33308000	5701749	129
152	33308050	5701749	130
153	33308079	5701750	130
154	33308100	5701751	130
155	33308150	5701753	131
156	33308200	5701757	130
157	33308250	5701760	131
158	33308300	5701765	130
159	33308350	5701767	131
160	33308400	5701771	131
161	33308450	5701773	132
162	33308500	5701777	132

Kurvenpunkt- Nummer	UTM 33-Koordinaten		
	Ostwert	Nordwert	Höhe über NN in m
163	33308550	5701781	132
164	33308600	5701785	133
165	33308650	5701790	133
166	33308700	5701795	133
167	33308750	5701799	133
168	33308758	5701800	133
169	33308800	5701805	133
170	33308850	5701811	133
171	33308900	5701817	133
172	33308950	5701822	134
173	33309000	5701828	134
174	33309050	5701833	134
175	33309100	5701839	135
176	33309150	5701845	135
177	33309198	5701850	135
178	33309200	5701850	135
179	33309250	5701857	136
180	33309300	5701864	136
181	33309350	5701871	136
182	33309400	5701878	136
183	33309450	5701886	136
184	33309500	5701892	136
185	33309550	5701898	136
186	33309569	5701900	137
187	33309600	5701904	137
188	33309650	5701910	137
189	33309700	5701917	136
190	33309750	5701920	136
191	33309800	5701920	137
192	33309850	5701917	137
193	33309900	5701908	136
194	33309920	5701900	137
195	33309950	5701888	137
196	33309998	5701850	136
197	33310000	5701848	136
198	33310029	5701800	136
199	33310045	5701750	136
200	33310050	5701720	136
201	33310056	5701700	135
202	33310100	5701660	135
203	33310132	5701650	135
204	33310150	5701647	135
205	33310200	5701642	135
206	33310250	5701636	135
207	33310300	5701631	135
208	33310350	5701624	134
209	33310400	5701616	134
210	33310450	5701605	133
211	33310472	5701600	133
212	33310450	5701596	133
213	33310400	5701587	134
214	33310350	5701577	134
215	33310300	5701567	134
216	33310250	5701555	135
217	33310235	5701550	135
218	33310216	5701500	134
219	33310238	5701450	135
220	33310246	5701400	135
221	33310245	5701350	136



Kurvenpunkt-Nummer	UTM 33-Koordinaten		
	Ostwert	Nordwert	Höhe über NN in m
222	33310236	5701300	136
223	33310203	5701250	135
224	33310200	5701247	135
225	33310150	5701205	135
226	33310130	5701200	135
227	33310100	5701185	135
228	33310050	5701174	136
229	33310000	5701167	136
230	33309950	5701161	136
231	33309900	5701156	136
232	33309850	5701153	136
233	33309800	5701151	136
234	33309755	5701150	135
235	33309750	5701150	135
236	33309700	5701148	135
237	33309650	5701146	135
238	33309600	5701145	134
239	33309550	5701143	134
240	33309500	5701141	134
241	33309450	5701138	133
242	33309400	5701135	133
243	33309350	5701132	133
244	33309300	5701129	133
245	33309250	5701127	132
246	33309200	5701124	132
247	33309150	5701117	132
248	33309104	5701100	133
249	33309100	5701097	133
250	33309075	5701050	133
251	33309050	5701001	133
252	33309050	5701000	133
253	33309037	5700950	134
254	33309021	5700900	135
255	33309003	5700850	135
256	33309000	5700843	135
257	33308991	5700800	135
258	33308977	5700750	136
259	33308960	5700700	137
260	33308950	5700670	137
261	33308946	5700650	137
262	33308935	5700600	137
263	33308920	5700550	138
264	33308904	5700500	138
265	33308900	5700488	138
266	33308892	5700450	138
267	33308880	5700400	139
268	33308865	5700350	140
269	33308850	5700305	140
270	33308849	5700300	140
271	33308840	5700250	140
272	33308828	5700200	139
273	33308814	5700150	139
274	33308800	5700106	139
275	33308799	5700100	139
276	33308790	5700050	141
277	33308780	5700000	141
278	33308771	5699950	142
279	33308765	5699900	141
280	33308769	5699850	141

Kurvenpunkt-Nummer	UTM 33-Koordinaten		
	Ostwert	Nordwert	Höhe über NN in m
281	33308800	5699804	141
282	33308810	5699800	142
283	33308850	5699790	142
284	33308900	5699784	143
285	33308950	5699779	144
286	33309000	5699772	144
287	33309050	5699762	145
288	33309084	5699750	145
289	33309100	5699745	145
290	33309150	5699718	144
291	33309174	5699700	144
292	33309200	5699678	144
293	33309237	5699650	144
294	33309250	5699641	144
295	33309300	5699625	144
296	33309350	5699617	144
297	33309400	5699614	144
298	33309450	5699612	144
299	33309500	5699611	144
300	33309550	5699611	144
301	33309600	5699610	144
302	33309650	5699609	144
303	33309700	5699609	144
304	33309750	5699607	143
305	33309800	5699606	143
306	33309850	5699604	142
307	33309900	5699603	142
308	33309950	5699601	142
309	33309981	5699600	142
310	33310000	5699599	141
311	33310050	5699598	141
312	33310100	5699596	141
313	33310150	5699594	140
314	33310200	5699592	140
315	33310250	5699591	140
316	33310300	5699589	140
317	33310350	5699586	140
318	33310400	5699583	139
319	33310450	5699580	139
320	33310500	5699578	139
321	33310550	5699575	139
322	33310600	5699571	139
323	33310650	5699567	138
324	33310700	5699563	138
325	33310750	5699561	139
326	33310800	5699554	137
327	33310826	5699550	137
328	33310850	5699542	136
329	33310900	5699528	136
330	33310950	5699510	135
331	33310975	5699500	135
332	33310950	5699491	136
333	33310900	5699473	136
334	33310850	5699454	136
335	33310841	5699450	137
336	33310800	5699442	137
337	33310750	5699434	137
338	33310700	5699426	138
339	33310650	5699419	137

Kurvenpunkt- Nummer	UTM 33-Koordinaten		
	Ostwert	Nordwert	Höhe über NN in m
340	33310600	5699411	138
341	33310550	5699403	138
342	33310526	5699400	138
343	33310500	5699397	138
344	33310450	5699390	138
345	33310400	5699383	138
346	33310350	5699377	139
347	33310300	5699370	139
348	33310250	5699364	139
349	33310200	5699359	140
350	33310150	5699354	140
351	33310114	5699350	140
352	33310100	5699348	140
353	33310050	5699342	140
354	33310000	5699337	140
355	33309950	5699331	140
356	33309900	5699326	141
357	33309850	5699320	141
358	33309800	5699315	142
359	33309750	5699310	142
360	33309700	5699306	142
361	33309650	5699302	142
362	33309629	5699300	142
363	33309600	5699297	142
364	33309550	5699292	142
365	33309500	5699287	142
366	33309450	5699281	142
367	33309400	5699274	142
368	33309350	5699261	142
369	33309329	5699250	142
370	33309300	5699229	142
371	33309285	5699200	142
372	33309251	5699150	142
373	33309250	5699149	142
374	33309200	5699100	141
375	33309200	5699100	141
376	33309150	5699073	140
377	33309100	5699060	140
378	33309050	5699053	140
379	33309024	5699050	140
380	33309000	5699046	140
381	33308950	5699041	139
382	33308900	5699038	139
383	33308850	5699035	139
384	33308800	5699033	139
385	33308750	5699032	139
386	33308700	5699030	139
387	33308650	5699028	139
388	33308600	5699022	139
389	33308550	5699003	139
390	33308548	5699000	139
391	33308535	5698950	138
392	33308528	5698900	138
393	33308500	5698852	138
394	33308499	5698850	138
395	33308450	5698810	138
396	33308400	5698805	138
397	33308350	5698802	138
398	33308300	5698800	138

Kurvenpunkt- Nummer	UTM 33-Koordinaten		
	Ostwert	Nordwert	Höhe über NN in m
399	33308291	5698800	138
400	33308250	5698798	138
401	33308200	5698795	138
402	33308150	5698792	138
403	33308100	5698790	138
404	33308050	5698787	138
405	33308000	5698785	138
406	33307950	5698782	138
407	33307900	5698780	138
408	33307850	5698778	138
409	33307800	5698775	138
410	33307750	5698774	138
411	33307700	5698772	138
412	33307650	5698774	138
413	33307613	5698800	138
414	33307550	5698882	139
415	33307544	5698900	139
416	33307535	5698950	140
417	33307521	5699000	140
418	33307500	5699046	141
419	33307485	5699050	141
420	33307450	5699056	141
421	33307400	5699058	141
422	33307350	5699060	141
423	33307300	5699059	141
424	33307250	5699058	142
425	33307200	5699055	142
426	33307150	5699050	142
427	33307146	5699050	142
428	33307100	5699047	142
429	33307050	5699043	142
430	33307000	5699039	141
431	33306950	5699035	141
432	33306900	5699041	141
433	33306859	5699050	141
434	33306850	5699052	141
435	33306800	5699052	141
436	33306761	5699050	141
437	33306750	5699049	141
438	33306700	5699045	141
439	33306650	5699040	140
440	33306600	5699035	140
441	33306550	5699031	140
442	33306500	5699026	140
443	33306450	5699021	138
444	33306400	5699017	138
445	33306350	5699010	135
446	33306300	5699007	136
447	33306250	5699002	135
448	33306237	5699000	135
449	33306200	5698995	134
450	33306150	5698991	134
451	33306100	5698986	134
452	33306050	5698982	133
453	33306000	5698978	133
454	33305950	5698974	132
455	33305900	5698972	132
456	33305850	5698972	132
457	33305800	5698974	132

Kurvenpunkt- Nummer	UTM 33-Koordinaten		
	Ostwert	Nordwert	Höhe über NN in m
458	33305750	5698980	131
459	33305700	5698989	131
460	33305650	5698996	131
461	33305600	5698976	130
462	33305550	5698953	130
463	33305500	5698951	130
464	33305450	5698951	130
465	33305400	5698951	129
466	33305350	5698950	129
467	33305341	5698950	129
468	33305300	5698947	129
469	33305250	5698921	129
470	33305200	5698929	129
471	33305184	5698950	129
472	33305200	5698994	128
473	33305202	5699000	128
474	33305250	5699043	128
475	33305300	5699046	128
476	33305350	5699048	128
477	33305400	5699049	129
478	33305417	5699050	129
479	33305450	5699086	128
480	33305456	5699100	128
481	33305450	5699104	128
482	33305400	5699118	128
483	33305350	5699125	127
484	33305300	5699131	127
485	33305250	5699137	127
486	33305200	5699143	127
487	33305150	5699148	127
488	33305122	5699150	126
489	33305100	5699151	126
490	33305050	5699155	125
491	33305000	5699158	125
492	33304950	5699161	124
493	33304900	5699164	124
494	33304850	5699168	124
495	33304800	5699171	124
496	33304750	5699175	124
497	33304700	5699178	124
498	33304650	5699183	125
499	33304600	5699188	124
500	33304550	5699193	124
501	33304500	5699199	124
502	33304450	5699198	128
503	33304442	5699200	128
504	33304400	5699219	124
505	33304350	5699233	124
506	33304300	5699249	123
<b>Innenkontur</b>			
509	33306527	5701250	127
510	33306500	5701255	127
511	33306450	5701251	127
512	33306448	5701250	127
513	33306400	5701232	127
514	33306350	5701205	128
515	33306345	5701200	128
516	33306300	5701156	128
517	33306298	5701150	128

Kurvenpunkt- Nummer	UTM 33-Koordinaten		
	Ostwert	Nordwert	Höhe über NN in m
518	33306278	5701100	129
519	33306250	5701052	128
520	33306249	5701050	128
521	33306240	5701000	127
522	33306220	5700950	128
523	33306200	5700911	125
524	33306196	5700900	124
525	33306189	5700850	126
526	33306168	5700800	128
527	33306150	5700762	127
528	33306145	5700750	127
529	33306139	5700700	125
530	33306119	5700650	129
531	33306100	5700610	130
532	33306095	5700600	130
533	33306090	5700550	127
534	33306072	5700500	128
535	33306050	5700451	128
536	33306049	5700450	128
537	33306042	5700400	128
538	33306031	5700350	127
539	33306026	5700300	127
540	33306050	5700277	127
541	33306100	5700252	128
542	33306106	5700250	128
543	33306150	5700240	128
544	33306200	5700227	128
545	33306250	5700221	129
546	33306300	5700236	129
547	33306350	5700239	129
548	33306400	5700232	129
549	33306450	5700222	129
550	33306500	5700212	129
551	33306545	5700200	129
552	33306550	5700199	129
553	33306600	5700187	130
554	33306650	5700171	130
555	33306700	5700154	131
556	33306711	5700150	131
557	33306750	5700139	131
558	33306800	5700124	132
559	33306850	5700106	132
560	33306867	5700100	132
561	33306900	5700091	133
562	33306950	5700075	133
563	33307000	5700055	134
564	33307011	5700050	134
565	33307050	5700036	135
566	33307100	5700002	136
567	33307103	5700000	136
568	33307150	5699955	136
569	33307156	5699950	136
570	33307200	5699926	137
571	33307250	5699904	137
572	33307259	5699900	137
573	33307300	5699890	137
574	33307350	5699875	138
575	33307400	5699858	138
576	33307424	5699850	138

Kurvenpunkt-Nummer	UTM 33-Koordinaten		
	Ostwert	Nordwert	Höhe über NN in m
577	33307450	5699844	138
578	33307500	5699832	138
579	33307550	5699817	139
580	33307600	5699804	139
581	33307639	5699800	139
582	33307650	5699799	139
583	33307700	5699799	139
584	33307750	5699800	139
585	33307750	5699800	139
586	33307800	5699802	139
587	33307850	5699805	139
588	33307900	5699808	139
589	33307950	5699812	139
590	33308000	5699815	139
591	33308050	5699818	139
592	33308100	5699821	139
593	33308150	5699825	139
594	33308200	5699828	139
595	33308250	5699831	139
596	33308300	5699834	139
597	33308350	5699837	139
598	33308400	5699841	139
599	33308450	5699845	138
600	33308500	5699849	143
601	33308506	5699850	143
602	33308550	5699868	144
603	33308577	5699900	143
604	33308600	5699932	144
605	33308606	5699950	145
606	33308623	5700000	145
607	33308643	5700050	145
608	33308650	5700072	142
609	33308655	5700100	139
610	33308668	5700150	137
611	33308684	5700200	138
612	33308700	5700244	138
613	33308701	5700250	138
614	33308714	5700300	143
615	33308730	5700350	144
616	33308746	5700400	143
617	33308750	5700411	142
618	33308758	5700450	142
619	33308771	5700500	142
620	33308786	5700550	141
621	33308800	5700594	140
622	33308801	5700600	139
623	33308812	5700650	139
624	33308825	5700700	139
625	33308840	5700750	138
626	33308850	5700784	136
627	33308853	5700800	136
628	33308864	5700850	136
629	33308876	5700900	135
630	33308890	5700950	134
631	33308900	5700986	133
632	33308902	5701000	133
633	33308911	5701050	133
634	33308919	5701100	133
635	33308926	5701150	132

Kurvenpunkt-Nummer	UTM 33-Koordinaten		
	Ostwert	Nordwert	Höhe über NN in m
636	33308934	5701200	133
637	33308921	5701250	133
638	33308900	5701261	133
639	33308850	5701271	131
640	33308800	5701277	131
641	33308750	5701281	131
642	33308700	5701284	130
643	33308650	5701286	130
644	33308600	5701287	130
645	33308550	5701289	129
646	33308500	5701289	129
647	33308450	5701289	129
648	33308400	5701289	128
649	33308350	5701290	128
650	33308300	5701290	129
651	33308250	5701290	129
652	33308200	5701288	128
653	33308150	5701288	128
654	33308100	5701286	128
655	33308050	5701284	128
656	33308000	5701280	128
657	33307950	5701275	128
658	33307900	5701270	128
659	33307850	5701264	128
660	33307800	5701258	128
661	33307750	5701252	129
662	33307736	5701250	129
663	33307700	5701245	128
664	33307650	5701240	128
665	33307600	5701235	128
666	33307550	5701231	128
667	33307500	5701227	127
668	33307450	5701224	127
669	33307400	5701221	127
670	33307350	5701218	127
671	33307300	5701215	127
672	33307250	5701213	127
673	33307200	5701210	128
674	33307150	5701208	129
675	33307100	5701206	128
676	33307050	5701203	127
677	33307000	5701201	127
678	33306977	5701200	128
679	33306950	5701199	128
680	33306900	5701197	128
681	33306850	5701196	128
682	33306800	5701195	128
683	33306750	5701197	128
684	33306710	5701200	128
685	33306700	5701201	128
686	33306650	5701209	128
687	33306600	5701225	127
688	33306550	5701246	127

Tag-Schutzzone 2:  $L_{\text{aeq Tag}} = 60 \text{ dB(A)}$

Kurvenpunkt- Nummer	UTM 33-Koordinaten		
	Ostwert	Nordwert	Höhe über NN in m
<b>Außenkontur</b>			
1	33302336	5699150	125
2	33302309	5699200	125
3	33302350	5699228	125
4	33302382	5699250	125
5	33302400	5699256	125
6	33302450	5699272	125
7	33302500	5699287	124
8	33302541	5699300	124
9	33302550	5699302	124
10	33302600	5699315	124
11	33302650	5699327	124
12	33302700	5699338	124
13	33302750	5699350	124
14	33302751	5699350	124
15	33302800	5699360	124
16	33302850	5699370	124
17	33302900	5699379	124
18	33302950	5699389	124
19	33303000	5699398	124
20	33303011	5699400	124
21	33303050	5699407	124
22	33303100	5699416	124
23	33303150	5699424	124
24	33303200	5699432	124
25	33303250	5699440	123
26	33303300	5699448	123
27	33303310	5699450	123
28	33303350	5699457	123
29	33303400	5699465	123
30	33303450	5699473	123
31	33303500	5699481	122
32	33303550	5699489	122
33	33303600	5699495	120
34	33303630	5699500	120
35	33303650	5699503	120
36	33303700	5699512	121
37	33303750	5699520	122
38	33303800	5699527	122
39	33303850	5699534	122
40	33303900	5699541	122
41	33303950	5699547	122
42	33303972	5699550	122
43	33304000	5699554	121
44	33304050	5699561	121
45	33304100	5699568	121
46	33304150	5699575	121
47	33304200	5699582	121
48	33304250	5699589	121
49	33304300	5699595	121
50	33304335	5699600	122
51	33304350	5699602	122
52	33304400	5699609	122
53	33304450	5699615	122
54	33304500	5699621	122
55	33304550	5699627	122
56	33304600	5699633	122

Kurvenpunkt- Nummer	UTM 33-Koordinaten		
	Ostwert	Nordwert	Höhe über NN in m
57	33304650	5699638	123
58	33304700	5699643	121
59	33304750	5699649	122
60	33304764	5699650	122
61	33304800	5699654	122
62	33304850	5699659	122
63	33304900	5699664	122
64	33304950	5699669	122
65	33305000	5699674	122
66	33305050	5699680	122
67	33305100	5699685	123
68	33305150	5699692	123
69	33305200	5699700	123
70	33305201	5699700	123
71	33305250	5699710	124
72	33305300	5699724	124
73	33305350	5699742	123
74	33305368	5699750	123
75	33305400	5699767	122
76	33305450	5699796	123
77	33305456	5699800	123
78	33305500	5699829	125
79	33305527	5699850	125
80	33305550	5699869	125
81	33305583	5699900	125
82	33305600	5699915	125
83	33305631	5699950	125
84	33305650	5699973	125
85	33305668	5700000	125
86	33305700	5700049	125
87	33305701	5700050	125
88	33305724	5700100	125
89	33305750	5700147	126
90	33305751	5700150	126
91	33305773	5700200	126
92	33305800	5700244	126
93	33305803	5700250	126
94	33305831	5700300	126
95	33305850	5700329	125
96	33305860	5700350	125
97	33305885	5700400	125
98	33305900	5700428	125
99	33305908	5700450	126
100	33305924	5700500	125
101	33305944	5700550	125
102	33305950	5700568	125
103	33305957	5700600	125
104	33305968	5700650	125
105	33305980	5700700	125
106	33305990	5700750	124
107	33305996	5700800	124
108	33305992	5700850	124
109	33305967	5700900	123
110	33305950	5700918	123
111	33305900	5700943	123
112	33305876	5700950	122
113	33305850	5700957	122
114	33305800	5700967	123
115	33305750	5700975	123

Kurvenpunkt- Nummer	UTM 33-Koordinaten		
	Ostwert	Nordwert	Höhe über NN in m
116	33305700	5700984	123
117	33305650	5700992	123
118	33305606	5701000	122
119	33305600	5701001	122
120	33305550	5701009	122
121	33305500	5701018	122
122	33305450	5701027	122
123	33305400	5701037	122
124	33305350	5701047	122
125	33305336	5701050	122
126	33305300	5701057	122
127	33305250	5701068	122
128	33305200	5701079	122
129	33305150	5701090	122
130	33305106	5701100	122
131	33305100	5701101	122
132	33305050	5701112	122
133	33305000	5701124	121
134	33304950	5701135	121
135	33304900	5701146	121
136	33304879	5701150	121
137	33304850	5701156	121
138	33304800	5701165	121
139	33304750	5701173	121
140	33304700	5701182	121
141	33304650	5701191	121
142	33304600	5701199	121
143	33304595	5701200	121
144	33304550	5701207	121
145	33304500	5701215	122
146	33304450	5701225	121
147	33304400	5701234	121
148	33304350	5701243	121
149	33304309	5701250	121
150	33304300	5701252	121
151	33304250	5701260	121
152	33304200	5701269	121
153	33304150	5701278	121
154	33304100	5701287	121
155	33304050	5701296	121
156	33304025	5701300	121
157	33304000	5701307	122
158	33303950	5701322	122
159	33303900	5701340	122
160	33303877	5701350	122
161	33303900	5701378	122
162	33303917	5701400	121
163	33303950	5701411	121
164	33304000	5701428	121
165	33304050	5701445	121
166	33304065	5701450	121
167	33304100	5701458	121
168	33304150	5701470	120
169	33304200	5701481	120
170	33304250	5701494	120
171	33304273	5701500	120
172	33304300	5701506	120
173	33304350	5701519	120
174	33304400	5701531	120

Kurvenpunkt- Nummer	UTM 33-Koordinaten		
	Ostwert	Nordwert	Höhe über NN in m
175	33304450	5701543	119
176	33304481	5701550	119
177	33304500	5701555	119
178	33304550	5701567	119
179	33304600	5701579	119
180	33304650	5701590	118
181	33304693	5701600	118
182	33304700	5701602	118
183	33304750	5701614	119
184	33304800	5701627	119
185	33304850	5701640	119
186	33304890	5701650	118
187	33304900	5701653	118
188	33304950	5701668	119
189	33305000	5701683	119
190	33305050	5701698	119
191	33305057	5701700	119
192	33305100	5701713	119
193	33305150	5701728	119
194	33305200	5701742	119
195	33305227	5701750	119
196	33305250	5701756	119
197	33305300	5701770	119
198	33305350	5701784	119
199	33305400	5701797	119
200	33305411	5701800	119
201	33305450	5701810	119
202	33305500	5701822	120
203	33305550	5701834	120
204	33305600	5701845	121
205	33305622	5701850	121
206	33305650	5701856	121
207	33305700	5701867	121
208	33305750	5701877	121
209	33305800	5701886	121
210	33305850	5701895	121
211	33305876	5701900	122
212	33305900	5701904	122
213	33305950	5701913	122
214	33306000	5701920	122
215	33306050	5701928	122
216	33306100	5701935	123
217	33306150	5701941	123
218	33306200	5701948	123
219	33306219	5701950	124
220	33306250	5701954	124
221	33306300	5701960	124
222	33306350	5701967	124
223	33306400	5701974	125
224	33306450	5701981	125
225	33306500	5701988	125
226	33306550	5701995	125
227	33306591	5702000	125
228	33306600	5702001	125
229	33306650	5702007	125
230	33306700	5702012	125
231	33306750	5702015	125
232	33306800	5702018	125
233	33306850	5702019	125

Kurvenpunkt- Nummer	UTM 33-Koordinaten		
	Ostwert	Nordwert	Höhe über NN in m
234	33306900	5702020	125
235	33306950	5702020	125
236	33307000	5702019	125
237	33307050	5702018	125
238	33307100	5702016	125
239	33307150	5702014	125
240	33307200	5702011	125
241	33307250	5702008	125
242	33307300	5702005	125
243	33307350	5702001	124
244	33307359	5702000	124
245	33307400	5701996	124
246	33307450	5701994	121
247	33307500	5701985	124
248	33307550	5701978	124
249	33307600	5701970	125
250	33307650	5701963	125
251	33307700	5701955	126
252	33307728	5701950	127
253	33307750	5701947	128
254	33307800	5701944	126
255	33307850	5701938	127
256	33307900	5701934	127
257	33307950	5701930	128
258	33308000	5701927	129
259	33308050	5701926	129
260	33308100	5701924	130
261	33308150	5701927	130
262	33308200	5701930	130
263	33308250	5701933	131
264	33308300	5701936	131
265	33308350	5701937	131
266	33308400	5701940	132
267	33308450	5701942	133
268	33308500	5701947	132
269	33308529	5701950	132
270	33308550	5701952	132
271	33308600	5701958	132
272	33308650	5701964	133
273	33308700	5701970	133
274	33308750	5701975	134
275	33308800	5701982	134
276	33308850	5701988	134
277	33308900	5701995	134
278	33308931	5702000	134
279	33308950	5702003	134
280	33309000	5702011	134
281	33309050	5702019	134
282	33309100	5702027	135
283	33309150	5702034	135
284	33309200	5702042	135
285	33309246	5702050	135
286	33309250	5702051	135
287	33309300	5702060	134
288	33309350	5702069	134
289	33309400	5702077	134
290	33309450	5702085	134
291	33309500	5702092	135
292	33309550	5702099	134

Kurvenpunkt- Nummer	UTM 33-Koordinaten		
	Ostwert	Nordwert	Höhe über NN in m
293	33309560	5702100	134
294	33309600	5702105	135
295	33309650	5702111	134
296	33309700	5702114	135
297	33309750	5702116	134
298	33309800	5702115	134
299	33309850	5702110	134
300	33309900	5702100	134
301	33309900	5702100	134
302	33309950	5702084	135
303	33310000	5702059	135
304	33310012	5702050	135
305	33310050	5702020	136
306	33310070	5702000	136
307	33310100	5701961	137
308	33310108	5701950	137
309	33310136	5701900	137
310	33310150	5701874	137
311	33310168	5701850	136
312	33310200	5701809	136
313	33310212	5701800	136
314	33310250	5701781	135
315	33310300	5701767	135
316	33310350	5701757	134
317	33310400	5701750	134
318	33310401	5701750	134
319	33310450	5701746	134
320	33310500	5701742	133
321	33310550	5701738	132
322	33310600	5701735	132
323	33310650	5701732	131
324	33310700	5701729	131
325	33310750	5701727	130
326	33310800	5701724	130
327	33310850	5701722	130
328	33310900	5701719	130
329	33310950	5701717	130
330	33311000	5701713	129
331	33311050	5701710	128
332	33311100	5701706	128
333	33311150	5701703	127
334	33311185	5701700	127
335	33311200	5701698	126
336	33311250	5701693	126
337	33311300	5701688	126
338	33311350	5701680	126
339	33311400	5701671	125
340	33311450	5701659	125
341	33311482	5701650	124
342	33311450	5701635	125
343	33311400	5701611	125
344	33311381	5701600	125
345	33311350	5701594	126
346	33311300	5701584	127
347	33311250	5701576	127
348	33311200	5701569	127
349	33311150	5701561	127
350	33311100	5701554	127
351	33311072	5701550	128

Kurvenpunkt- Nummer	UTM 33-Koordinaten		
	Ostwert	Nordwert	Höhe über NN in m
352	33311050	5701547	128
353	33311000	5701539	129
354	33310950	5701532	129
355	33310900	5701525	129
356	33310850	5701519	130
357	33310800	5701513	130
358	33310750	5701507	131
359	33310700	5701501	131
360	33310690	5701500	131
361	33310650	5701493	131
362	33310600	5701485	132
363	33310550	5701476	132
364	33310500	5701466	132
365	33310450	5701453	133
366	33310441	5701450	133
367	33310400	5701429	134
368	33310369	5701400	135
369	33310350	5701375	135
370	33310341	5701350	135
371	33310321	5701300	135
372	33310300	5701265	135
373	33310294	5701250	136
374	33310260	5701200	136
375	33310250	5701189	136
376	33310211	5701150	136
377	33310200	5701140	136
378	33310150	5701104	136
379	33310142	5701100	136
380	33310100	5701073	135
381	33310050	5701051	135
382	33310048	5701050	135
383	33310000	5701031	135
384	33309950	5701017	135
385	33309900	5701007	135
386	33309850	5701000	135
387	33309846	5701000	135
388	33309800	5700995	135
389	33309750	5700991	135
390	33309700	5700989	134
391	33309650	5700988	134
392	33309600	5700989	134
393	33309550	5700989	134
394	33309500	5700989	134
395	33309450	5700988	134
396	33309400	5700987	133
397	33309350	5700985	133
398	33309300	5700980	133
399	33309250	5700973	133
400	33309200	5700958	133
401	33309187	5700950	133
402	33309150	5700922	134
403	33309135	5700900	134
404	33309102	5700850	134
405	33309100	5700846	134
406	33309082	5700800	135
407	33309062	5700750	135
408	33309050	5700720	135
409	33309044	5700700	135
410	33309030	5700650	135

Kurvenpunkt- Nummer	UTM 33-Koordinaten		
	Ostwert	Nordwert	Höhe über NN in m
411	33309014	5700600	136
412	33309000	5700556	136
413	33308999	5700550	136
414	33308987	5700500	136
415	33308974	5700450	137
416	33308961	5700400	137
417	33308950	5700357	137
418	33308949	5700350	137
419	33308940	5700300	138
420	33308933	5700250	138
421	33308927	5700200	139
422	33308928	5700150	139
423	33308940	5700100	139
424	33308950	5700079	140
425	33308978	5700050	141
426	33309000	5700036	141
427	33309050	5700013	142
428	33309080	5700000	143
429	33309100	5699993	143
430	33309150	5699973	144
431	33309200	5699950	144
432	33309200	5699950	144
433	33309250	5699925	147
434	33309300	5699904	145
435	33309310	5699900	145
436	33309350	5699886	145
437	33309400	5699873	145
438	33309450	5699865	145
439	33309500	5699859	145
440	33309550	5699855	145
441	33309600	5699852	145
442	33309650	5699851	144
443	33309668	5699850	144
444	33309700	5699849	144
445	33309750	5699848	144
446	33309800	5699847	144
447	33309850	5699846	143
448	33309900	5699845	143
449	33309950	5699844	142
450	33310000	5699842	142
451	33310050	5699840	141
452	33310100	5699838	141
453	33310150	5699836	141
454	33310200	5699834	140
455	33310250	5699832	140
456	33310300	5699829	140
457	33310350	5699827	139
458	33310400	5699825	139
459	33310450	5699822	138
460	33310500	5699819	138
461	33310550	5699817	138
462	33310600	5699814	137
463	33310650	5699811	137
464	33310700	5699808	136
465	33310750	5699806	136
466	33310800	5699803	136
467	33310850	5699801	135
468	33310865	5699800	135
469	33310900	5699798	134



Kurvenpunkt-Nummer	UTM 33-Koordinaten		
	Ostwert	Nordwert	Höhe über NN in m
470	33310950	5699796	134
471	33311000	5699794	134
472	33311050	5699792	133
473	33311100	5699790	133
474	33311150	5699787	132
475	33311200	5699785	132
476	33311250	5699782	132
477	33311300	5699780	131
478	33311350	5699777	131
479	33311400	5699775	131
480	33311450	5699772	130
481	33311500	5699770	130
482	33311550	5699768	130
483	33311600	5699766	130
484	33311650	5699763	130
485	33311700	5699761	130
486	33311750	5699759	130
487	33311800	5699756	130
488	33311850	5699754	129
489	33311900	5699752	129
490	33311935	5699750	129
491	33311950	5699749	129
492	33312000	5699747	129
493	33312050	5699744	129
494	33312100	5699741	128
495	33312150	5699738	128
496	33312200	5699735	128
497	33312250	5699731	128
498	33312300	5699728	127
499	33312350	5699724	127
500	33312400	5699721	127
501	33312450	5699716	127
502	33312500	5699712	127
503	33312550	5699707	126
504	33312600	5699702	126
505	33312618	5699700	125
506	33312650	5699696	125
507	33312700	5699689	125
508	33312750	5699682	124
509	33312800	5699676	124
510	33312850	5699669	124
511	33312900	5699661	124
512	33312950	5699654	124
513	33312969	5699650	124
514	33313000	5699638	124
515	33313050	5699619	123
516	33313100	5699601	124
517	33313103	5699600	124
518	33313100	5699592	124
519	33313087	5699550	124
520	33313050	5699537	124
521	33313000	5699515	125
522	33312965	5699500	126
523	33312950	5699497	126
524	33312900	5699485	126
525	33312850	5699477	125
526	33312800	5699467	125
527	33312750	5699455	126
528	33312729	5699450	126

Kurvenpunkt-Nummer	UTM 33-Koordinaten		
	Ostwert	Nordwert	Höhe über NN in m
529	33312700	5699445	126
530	33312650	5699435	127
531	33312600	5699426	127
532	33312550	5699417	127
533	33312500	5699409	127
534	33312450	5699400	128
535	33312449	5699400	128
536	33312400	5699392	128
537	33312350	5699384	129
538	33312300	5699376	129
539	33312250	5699369	130
540	33312200	5699362	130
541	33312150	5699355	130
542	33312115	5699350	130
543	33312100	5699348	131
544	33312050	5699341	131
545	33312000	5699335	131
546	33311950	5699328	131
547	33311900	5699322	132
548	33311850	5699316	132
549	33311800	5699309	133
550	33311750	5699303	133
551	33311724	5699300	133
552	33311700	5699297	133
553	33311650	5699291	133
554	33311600	5699284	134
555	33311550	5699277	135
556	33311500	5699271	135
557	33311450	5699266	135
558	33311400	5699259	135
559	33311350	5699253	135
560	33311322	5699250	135
561	33311300	5699247	135
562	33311250	5699241	135
563	33311200	5699234	136
564	33311150	5699227	136
565	33311100	5699221	136
566	33311050	5699215	136
567	33311000	5699209	137
568	33310950	5699203	137
569	33310920	5699200	137
570	33310900	5699198	137
571	33310850	5699192	137
572	33310800	5699186	137
573	33310750	5699179	138
574	33310700	5699173	137
575	33310650	5699167	137
576	33310600	5699161	136
577	33310550	5699155	137
578	33310507	5699150	137
579	33310500	5699149	137
580	33310450	5699143	137
581	33310400	5699137	137
582	33310350	5699131	137
583	33310300	5699125	138
584	33310250	5699120	138
585	33310200	5699114	138
586	33310150	5699109	138
587	33310100	5699103	138

Kurvenpunkt- Nummer	UTM 33-Koordinaten		
	Ostwert	Nordwert	Höhe über NN in m
588	33310068	5699100	138
589	33310050	5699098	138
590	33310000	5699092	138
591	33309950	5699087	138
592	33309900	5699082	138
593	33309850	5699077	139
594	33309800	5699072	139
595	33309750	5699067	140
596	33309700	5699062	140
597	33309650	5699057	141
598	33309600	5699051	141
599	33309593	5699050	141
600	33309550	5699044	141
601	33309500	5699034	140
602	33309450	5699021	140
603	33309400	5699002	140
604	33309395	5699000	140
605	33309350	5698977	139
606	33309301	5698950	139
607	33309300	5698949	139
608	33309250	5698922	139
609	33309203	5698900	138
610	33309200	5698899	138
611	33309150	5698880	138
612	33309100	5698865	138
613	33309050	5698854	138
614	33309026	5698850	138
615	33309000	5698845	138
616	33308950	5698839	138
617	33308900	5698834	138
618	33308850	5698831	137
619	33308800	5698829	137
620	33308750	5698826	137
621	33308700	5698823	138
622	33308650	5698816	138
623	33308600	5698802	138
624	33308596	5698800	138
625	33308550	5698779	138
626	33308500	5698756	138
627	33308478	5698750	137
628	33308450	5698741	137
629	33308400	5698731	137
630	33308350	5698726	137
631	33308300	5698724	137
632	33308250	5698723	137
633	33308200	5698722	137
634	33308150	5698721	137
635	33308100	5698721	137
636	33308050	5698720	137
637	33308000	5698719	138
638	33307950	5698718	137
639	33307900	5698718	137
640	33307850	5698717	138
641	33307800	5698717	137
642	33307750	5698718	138
643	33307700	5698720	138
644	33307650	5698729	138
645	33307606	5698750	138
646	33307600	5698752	138

Kurvenpunkt- Nummer	UTM 33-Koordinaten		
	Ostwert	Nordwert	Höhe über NN in m
647	33307550	5698783	138
648	33307528	5698800	139
649	33307500	5698838	139
650	33307483	5698850	139
651	33307450	5698877	140
652	33307400	5698893	140
653	33307362	5698900	140
654	33307350	5698902	141
655	33307300	5698906	141
656	33307250	5698907	141
657	33307200	5698906	141
658	33307150	5698904	141
659	33307100	5698901	141
660	33307081	5698900	141
661	33307050	5698897	141
662	33307000	5698893	141
663	33306950	5698889	141
664	33306900	5698885	142
665	33306850	5698880	142
666	33306800	5698874	142
667	33306750	5698868	142
668	33306700	5698861	142
669	33306650	5698854	141
670	33306625	5698850	141
671	33306600	5698846	141
672	33306550	5698839	141
673	33306500	5698831	140
674	33306450	5698824	139
675	33306400	5698816	138
676	33306350	5698809	138
677	33306300	5698803	138
678	33306280	5698800	137
679	33306250	5698796	137
680	33306200	5698789	137
681	33306150	5698783	136
682	33306100	5698777	135
683	33306050	5698771	134
684	33306000	5698767	134
685	33305950	5698764	133
686	33305900	5698762	133
687	33305850	5698761	133
688	33305800	5698764	133
689	33305750	5698768	132
690	33305700	5698773	130
691	33305650	5698782	130
692	33305600	5698793	130
693	33305567	5698800	130
694	33305550	5698803	130
695	33305500	5698812	130
696	33305450	5698818	129
697	33305400	5698824	129
698	33305350	5698827	129
699	33305300	5698829	128
700	33305250	5698828	128
701	33305200	5698836	129
702	33305164	5698850	129
703	33305150	5698856	129
704	33305100	5698879	129
705	33305050	5698894	129

Kurvenpunkt- Nummer	UTM 33-Koordinaten		
	Ostwert	Nordwert	Höhe über NN in m
706	33305009	5698900	127
707	33305000	5698901	127
708	33304950	5698905	126
709	33304900	5698908	125
710	33304850	5698909	125
711	33304800	5698911	125
712	33304750	5698913	125
713	33304700	5698915	125
714	33304650	5698916	124
715	33304600	5698918	124
716	33304550	5698920	125
717	33304500	5698922	125
718	33304450	5698924	125
719	33304400	5698926	125
720	33304350	5698929	125
721	33304300	5698931	125
722	33304250	5698934	125
723	33304200	5698937	125
724	33304150	5698940	125
725	33304100	5698943	125
726	33304050	5698946	125
727	33304000	5698949	125
728	33303977	5698950	125
729	33303950	5698951	125
730	33303900	5698954	125
731	33303850	5698957	125
732	33303800	5698960	124
733	33303750	5698964	124
734	33303700	5698967	124
735	33303650	5698971	124
736	33303600	5698975	124
737	33303550	5698979	124
738	33303500	5698983	124
739	33303450	5698987	124
740	33303400	5698991	125
741	33303350	5698995	125
742	33303300	5699000	125
743	33303297	5699000	125
744	33303250	5699004	125
745	33303200	5699009	125
746	33303150	5699013	125
747	33303100	5699018	125
748	33303050	5699023	125
749	33303000	5699028	125
750	33302950	5699034	124
751	33302900	5699040	124
752	33302850	5699045	124
753	33302810	5699050	124
754	33302800	5699051	124
755	33302750	5699057	125
756	33302700	5699064	125
757	33302650	5699071	125
758	33302600	5699080	125
759	33302550	5699089	125
760	33302500	5699098	125
761	33302490	5699100	125
762	33302450	5699112	125
763	33302400	5699127	125
764	33302350	5699145	125

Kurvenpunkt- Nummer	UTM 33-Koordinaten		
	Ostwert	Nordwert	Höhe über NN in m
<b>Innenkontur</b>			
765	33307975	5699950	137
766	33308000	5699953	137
767	33308050	5699959	137
768	33308100	5699966	137
769	33308150	5699972	137
770	33308200	5699979	138
771	33308250	5699986	138
772	33308300	5699994	139
773	33308332	5700000	139
774	33308350	5700004	139
775	33308400	5700018	139
776	33308450	5700038	139
777	33308470	5700050	139
778	33308500	5700071	139
779	33308528	5700100	140
780	33308550	5700127	139
781	33308561	5700150	138
782	33308586	5700200	137
783	33308600	5700226	137
784	33308608	5700250	137
785	33308628	5700300	139
786	33308650	5700344	143
787	33308652	5700350	143
788	33308665	5700400	142
789	33308680	5700450	142
790	33308697	5700500	142
791	33308700	5700509	142
792	33308709	5700550	140
793	33308721	5700600	139
794	33308735	5700650	139
795	33308749	5700700	139
796	33308750	5700705	138
797	33308758	5700750	138
798	33308767	5700800	137
799	33308775	5700850	136
800	33308781	5700900	135
801	33308782	5700950	134
802	33308773	5701000	133
803	33308750	5701044	132
804	33308743	5701050	131
805	33308700	5701075	131
806	33308650	5701091	130
807	33308602	5701100	130
808	33308600	5701100	130
809	33308550	5701106	130
810	33308500	5701110	130
811	33308450	5701112	130
812	33308400	5701113	129
813	33308350	5701114	129
814	33308300	5701115	129
815	33308250	5701114	129
816	33308200	5701111	128
817	33308150	5701110	128
818	33308100	5701107	128
819	33308050	5701104	128
820	33308015	5701100	128
821	33308000	5701098	128
822	33307950	5701091	128

Kurvenpunkt-Nummer	UTM 33-Koordinaten		
	Ostwert	Nordwert	Höhe über NN in m
823	33307900	5701084	128
824	33307850	5701075	128
825	33307800	5701066	128
826	33307750	5701057	128
827	33307715	5701050	128
828	33307700	5701047	128
829	33307650	5701036	128
830	33307600	5701026	128
831	33307550	5701015	128
832	33307500	5701004	128
833	33307479	5701000	128
834	33307450	5700994	128
835	33307400	5700984	128
836	33307350	5700976	128
837	33307300	5700968	128
838	33307250	5700960	128
839	33307200	5700953	128
840	33307173	5700950	129
841	33307150	5700947	129
842	33307100	5700940	128
843	33307050	5700934	128
844	33307000	5700928	128
845	33306950	5700923	128
846	33306900	5700919	128
847	33306850	5700916	128
848	33306800	5700914	127
849	33306750	5700912	127
850	33306700	5700912	127
851	33306650	5700911	127
852	33306600	5700912	126
853	33306550	5700912	126
854	33306500	5700911	126
855	33306450	5700907	125
856	33306403	5700900	126
857	33306400	5700900	126
858	33306350	5700882	127
859	33306307	5700850	125
860	33306300	5700845	125
861	33306266	5700800	126
862	33306250	5700781	126
863	33306237	5700750	126
864	33306212	5700700	125
865	33306200	5700678	125
866	33306191	5700650	126
867	33306174	5700600	126
868	33306153	5700550	126
869	33306150	5700542	126
870	33306141	5700500	128
871	33306132	5700450	127
872	33306132	5700400	128
873	33306150	5700369	128
874	33306177	5700350	128
875	33306200	5700342	128
876	33306250	5700336	128
877	33306300	5700336	128
878	33306350	5700337	128
879	33306400	5700334	128
880	33306450	5700329	128
881	33306500	5700320	129

Kurvenpunkt-Nummer	UTM 33-Koordinaten		
	Ostwert	Nordwert	Höhe über NN in m
882	33306550	5700309	129
883	33306580	5700300	129
884	33306600	5700296	129
885	33306650	5700283	130
886	33306700	5700268	130
887	33306749	5700250	130
888	33306750	5700250	130
889	33306800	5700235	131
890	33306850	5700219	131
891	33306899	5700200	132
892	33306900	5700200	132
893	33306950	5700184	132
894	33307000	5700164	133
895	33307031	5700150	133
896	33307050	5700143	134
897	33307100	5700118	134
898	33307130	5700100	134
899	33307150	5700088	135
900	33307200	5700055	135
901	33307209	5700050	135
902	33307250	5700029	136
903	33307300	5700007	136
904	33307319	5700000	136
905	33307350	5699991	136
906	33307400	5699978	136
907	33307450	5699966	136
908	33307500	5699956	136
909	33307531	5699950	137
910	33307550	5699947	137
911	33307600	5699941	137
912	33307650	5699936	137
913	33307700	5699934	137
914	33307750	5699934	137
915	33307800	5699936	137
916	33307850	5699939	137
917	33307900	5699943	137
918	33307950	5699948	137

Resultierende Nacht-Schutzzone aus  
 $L_{\text{aeq Nacht}} = 55 \text{ dB(A)}$  und  $L_{\text{Amax}} = 6 \text{ mal } 57 \text{ dB(A)}$

Kurvenpunkt-Nummer	UTM 33-Koordinaten		
	Ostwert	Nordwert	Höhe über NN in m
1	33306550	5702539	121
2	33306600	5702533	121
3	33306650	5702527	121
4	33306700	5702519	122
5	33306750	5702511	122
6	33306800	5702502	122
7	33306813	5702500	122
8	33306850	5702493	122
9	33306900	5702485	122
10	33306950	5702476	122
11	33307000	5702468	122
12	33307050	5702460	122
13	33307100	5702452	122
14	33307112	5702450	122

Kurvenpunkt-Nummer	UTM 33-Koordinaten		
	Ostwert	Nordwert	Höhe über NN in m
15	33307150	5702444	122
16	33307200	5702435	122
17	33307250	5702424	123
18	33307300	5702416	123
19	33307350	5702407	124
20	33307384	5702400	124
21	33307400	5702397	124
22	33307450	5702387	125
23	33307500	5702377	126
24	33307550	5702368	126
25	33307600	5702359	126
26	33307645	5702350	127
27	33307650	5702349	127
28	33307700	5702339	127
29	33307750	5702330	128
30	33307800	5702320	129
31	33307850	5702311	129
32	33307900	5702301	129
33	33307907	5702300	129
34	33307950	5702291	129
35	33308000	5702282	129
36	33308050	5702273	130
37	33308100	5702263	130
38	33308150	5702254	130
39	33308198	5702250	130
40	33308200	5702250	130
41	33308205	5702250	130
42	33308250	5702252	130
43	33308300	5702254	130
44	33308350	5702255	130
45	33308400	5702258	131
46	33308450	5702260	131
47	33308500	5702261	132
48	33308550	5702266	132
49	33308600	5702269	132
50	33308650	5702272	132
51	33308700	5702274	132
52	33308750	5702277	132
53	33308800	5702279	132
54	33308850	5702283	132
55	33308900	5702286	132
56	33308950	5702289	132
57	33309000	5702293	132
58	33309050	5702295	132
59	33309091	5702300	132
60	33309100	5702301	132
61	33309150	5702305	132
62	33309200	5702309	132
63	33309250	5702315	132
64	33309300	5702318	132
65	33309350	5702322	132
66	33309400	5702326	132
67	33309450	5702332	131
68	33309500	5702335	131
69	33309550	5702337	131
70	33309600	5702340	132
71	33309650	5702340	132
72	33309700	5702343	132
73	33309750	5702344	132

Kurvenpunkt-Nummer	UTM 33-Koordinaten		
	Ostwert	Nordwert	Höhe über NN in m
74	33309800	5702346	132
75	33309850	5702346	132
76	33309900	5702346	133
77	33309950	5702345	133
78	33310000	5702345	133
79	33310050	5702347	133
80	33310100	5702342	133
81	33310150	5702328	133
82	33310200	5702300	134
83	33310201	5702300	134
84	33310250	5702264	134
85	33310263	5702250	134
86	33310300	5702208	134
87	33310306	5702200	134
88	33310338	5702150	135
89	33310350	5702130	135
90	33310367	5702100	135
91	33310393	5702050	136
92	33310400	5702037	136
93	33310424	5702000	135
94	33310446	5701950	135
95	33310448	5701939	135
96	33310450	5701938	135
97	33310500	5701931	135
98	33310550	5701925	134
99	33310600	5701920	134
100	33310650	5701915	134
101	33310700	5701911	134
102	33310750	5701907	134
103	33310800	5701904	134
104	33310850	5701901	135
105	33310860	5701900	134
106	33310900	5701897	132
107	33310950	5701894	131
108	33311000	5701890	130
109	33311050	5701886	129
110	33311100	5701883	128
111	33311150	5701879	128
112	33311200	5701875	128
113	33311250	5701871	127
114	33311300	5701867	127
115	33311350	5701863	127
116	33311400	5701859	127
117	33311450	5701854	127
118	33311485	5701850	126
119	33311500	5701849	126
120	33311550	5701844	125
121	33311600	5701839	124
122	33311650	5701834	124
123	33311700	5701830	123
124	33311750	5701825	123
125	33311800	5701821	123
126	33311850	5701816	123
127	33311900	5701811	122
128	33311950	5701806	122
129	33312000	5701801	122
130	33312009	5701800	121
131	33312050	5701796	121
132	33312100	5701790	121

Kurvenpunkt- Nummer	UTM 33-Koordinaten		
	Ostwert	Nordwert	Höhe über NN in m
133	33312150	5701784	121
134	33312200	5701779	120
135	33312250	5701773	120
136	33312300	5701767	120
137	33312350	5701760	120
138	33312400	5701753	120
139	33312423	5701750	119
140	33312450	5701744	119
141	33312500	5701732	119
142	33312550	5701718	119
143	33312600	5701700	118
144	33312601	5701700	118
145	33312600	5701699	118
146	33312571	5701650	118
147	33312550	5701644	119
148	33312500	5701629	119
149	33312450	5701615	119
150	33312400	5701601	120
151	33312398	5701600	120
152	33312350	5701590	120
153	33312300	5701580	120
154	33312250	5701570	120
155	33312200	5701561	120
156	33312150	5701550	121
157	33312148	5701550	121
158	33312100	5701540	121
159	33312050	5701531	121
160	33312000	5701521	121
161	33311950	5701513	121
162	33311900	5701504	122
163	33311879	5701500	122
164	33311850	5701494	122
165	33311800	5701484	122
166	33311750	5701474	122
167	33311700	5701465	123
168	33311650	5701455	123
169	33311620	5701450	123
170	33311600	5701446	123
171	33311550	5701434	124
172	33311500	5701424	124
173	33311450	5701414	124
174	33311400	5701404	125
175	33311381	5701400	125
176	33311350	5701393	126
177	33311300	5701381	126
178	33311250	5701370	127
179	33311200	5701360	128
180	33311151	5701350	128
181	33311150	5701350	128
182	33311100	5701339	129
183	33311050	5701329	130
184	33311000	5701320	131
185	33310950	5701311	131
186	33310900	5701303	131
187	33310885	5701300	131
188	33310850	5701293	132
189	33310800	5701283	132
190	33310750	5701272	133
191	33310700	5701260	133

Kurvenpunkt- Nummer	UTM 33-Koordinaten		
	Ostwert	Nordwert	Höhe über NN in m
192	33310659	5701250	134
193	33310650	5701247	134
194	33310600	5701231	134
195	33310550	5701211	135
196	33310526	5701200	135
197	33310500	5701185	135
198	33310500	5701185	135
199	33310491	5701150	135
200	33310483	5701100	135
201	33310483	5701050	135
202	33310492	5701000	135
203	33310500	5700976	134
204	33310514	5700950	134
205	33310550	5700905	134
206	33310554	5700900	134
207	33310600	5700853	134
208	33310605	5700850	133
209	33310650	5700822	133
210	33310696	5700800	133
211	33310700	5700799	132
212	33310750	5700780	132
213	33310800	5700776	132
214	33310850	5700773	132
215	33310900	5700771	131
216	33310950	5700769	131
217	33311000	5700767	131
218	33311050	5700764	130
219	33311100	5700762	130
220	33311150	5700760	130
221	33311200	5700759	130
222	33311250	5700756	129
223	33311300	5700753	129
224	33311344	5700750	128
225	33311350	5700750	128
226	33311400	5700748	128
227	33311450	5700746	127
228	33311500	5700743	127
229	33311550	5700741	126
230	33311600	5700739	126
231	33311650	5700738	125
232	33311700	5700736	125
233	33311750	5700734	124
234	33311800	5700733	124
235	33311850	5700731	124
236	33311900	5700730	123
237	33311950	5700730	123
238	33312000	5700729	123
239	33312050	5700728	122
240	33312100	5700727	122
241	33312150	5700726	122
242	33312200	5700721	122
243	33312250	5700718	122
244	33312300	5700718	122
245	33312350	5700716	122
246	33312400	5700716	121
247	33312450	5700716	120
248	33312500	5700716	119
249	33312550	5700717	119
250	33312600	5700719	119

Kurvenpunkt- Nummer	UTM 33-Koordinaten		
	Ostwert	Nordwert	Höhe über NN in m
251	33312650	5700722	118
252	33312700	5700725	119
253	33312750	5700730	120
254	33312800	5700735	120
255	33312850	5700739	120
256	33312900	5700745	120
257	33312940	5700750	120
258	33312950	5700751	120
259	33313000	5700760	120
260	33313050	5700768	120
261	33313100	5700778	120
262	33313150	5700788	119
263	33313200	5700798	118
264	33313208	5700800	117
265	33313250	5700810	117
266	33313300	5700822	116
267	33313350	5700836	117
268	33313395	5700850	117
269	33313400	5700852	117
270	33313450	5700870	117
271	33313500	5700888	117
272	33313532	5700900	116
273	33313550	5700908	116
274	33313600	5700932	117
275	33313634	5700950	117
276	33313650	5700961	117
277	33313700	5700992	117
278	33313714	5701000	117
279	33313750	5701024	117
280	33313790	5701050	116
281	33313800	5701055	115
282	33313850	5701081	105
283	33313887	5701100	99
284	33313900	5701114	98
285	33313932	5701150	97
286	33313950	5701176	95
287	33313967	5701200	93
288	33313985	5701250	91
289	33313996	5701300	88
290	33313992	5701350	87
291	33313985	5701400	86
292	33313980	5701450	86
293	33313980	5701500	86
294	33313980	5701550	90
295	33313982	5701600	98
296	33314000	5701641	100
297	33314004	5701650	100
298	33314028	5701700	100
299	33314050	5701749	101
300	33314050	5701750	101
301	33314071	5701800	102
302	33314087	5701850	106
303	33314100	5701881	109
304	33314107	5701900	111
305	33314130	5701950	115
306	33314150	5701983	118
307	33314160	5702000	120
308	33314200	5702046	122
309	33314204	5702050	122

Kurvenpunkt- Nummer	UTM 33-Koordinaten		
	Ostwert	Nordwert	Höhe über NN in m
310	33314250	5702085	122
311	33314269	5702100	122
312	33314300	5702122	122
313	33314339	5702150	121
314	33314350	5702157	121
315	33314400	5702185	119
316	33314428	5702200	118
317	33314450	5702214	118
318	33314500	5702243	115
319	33314515	5702250	114
320	33314550	5702264	111
321	33314600	5702276	103
322	33314650	5702294	100
323	33314670	5702300	99
324	33314700	5702308	96
325	33314750	5702313	91
326	33314800	5702310	84
327	33314850	5702316	82
328	33314900	5702324	81
329	33314950	5702329	82
330	33315000	5702336	84
331	33315050	5702342	88
332	33315100	5702332	88
333	33315150	5702320	89
334	33315200	5702309	92
335	33315218	5702300	92
336	33315250	5702283	92
337	33315300	5702253	91
338	33315304	5702250	91
339	33315350	5702220	91
340	33315382	5702200	92
341	33315400	5702190	92
342	33315450	5702168	97
343	33315488	5702150	102
344	33315500	5702144	103
345	33315550	5702113	107
346	33315570	5702100	109
347	33315600	5702076	111
348	33315624	5702050	111
349	33315650	5702016	111
350	33315663	5702000	110
351	33315686	5701950	110
352	33315700	5701915	110
353	33315706	5701900	110
354	33315717	5701850	110
355	33315718	5701800	111
356	33315722	5701750	111
357	33315713	5701700	111
358	33315700	5701650	111
359	33315700	5701650	111
360	33315683	5701600	111
361	33315654	5701550	112
362	33315650	5701542	112
363	33315628	5701500	112
364	33315600	5701467	112
365	33315586	5701450	112
366	33315555	5701400	112
367	33315550	5701394	112
368	33315516	5701350	112

Kurvenpunkt- Nummer	UTM 33-Koordinaten		
	Ostwert	Nordwert	Höhe über NN in m
369	33315500	5701320	113
370	33315490	5701300	114
371	33315458	5701250	114
372	33315450	5701232	114
373	33315436	5701200	113
374	33315416	5701150	112
375	33315406	5701100	112
376	33315404	5701050	112
377	33315405	5701000	113
378	33315421	5700950	114
379	33315445	5700900	115
380	33315450	5700892	115
381	33315475	5700850	116
382	33315500	5700819	117
383	33315515	5700800	117
384	33315550	5700768	117
385	33315570	5700750	117
386	33315600	5700730	117
387	33315646	5700700	117
388	33315650	5700698	118
389	33315700	5700674	118
390	33315750	5700651	119
391	33315753	5700650	119
392	33315800	5700634	119
393	33315850	5700618	119
394	33315900	5700603	119
395	33315913	5700600	120
396	33315950	5700592	120
397	33316000	5700582	120
398	33316050	5700573	120
399	33316100	5700564	121
400	33316150	5700556	121
401	33316196	5700550	121
402	33316200	5700550	121
403	33316250	5700545	122
404	33316300	5700539	121
405	33316350	5700535	122
406	33316400	5700532	122
407	33316450	5700528	123
408	33316500	5700524	123
409	33316550	5700521	123
410	33316600	5700519	123
411	33316650	5700515	124
412	33316700	5700511	125
413	33316750	5700505	125
414	33316800	5700502	124
415	33316837	5700500	124
416	33316850	5700499	124
417	33316900	5700497	123
418	33316950	5700494	122
419	33317000	5700492	122
420	33317050	5700491	123
421	33317100	5700488	122
422	33317150	5700486	122
423	33317200	5700484	122
424	33317250	5700482	122
425	33317300	5700481	123
426	33317350	5700479	123
427	33317400	5700476	122

Kurvenpunkt- Nummer	UTM 33-Koordinaten		
	Ostwert	Nordwert	Höhe über NN in m
428	33317450	5700474	122
429	33317500	5700472	122
430	33317550	5700472	122
431	33317600	5700470	122
432	33317650	5700466	122
433	33317700	5700464	122
434	33317750	5700462	122
435	33317800	5700459	122
436	33317850	5700457	122
437	33317900	5700453	121
438	33317950	5700451	121
439	33317970	5700450	121
440	33318000	5700449	122
441	33318050	5700447	122
442	33318100	5700445	122
443	33318150	5700444	123
444	33318200	5700443	124
445	33318250	5700441	125
446	33318300	5700440	126
447	33318350	5700438	126
448	33318400	5700436	127
449	33318450	5700434	128
450	33318500	5700433	128
451	33318550	5700431	128
452	33318600	5700428	129
453	33318650	5700426	129
454	33318700	5700424	130
455	33318750	5700422	130
456	33318800	5700420	130
457	33318850	5700418	131
458	33318900	5700415	131
459	33318950	5700413	131
460	33319000	5700409	132
461	33319050	5700401	132
462	33319055	5700400	132
463	33319100	5700392	132
464	33319150	5700384	133
465	33319200	5700382	133
466	33319250	5700379	133
467	33319300	5700377	133
468	33319350	5700374	134
469	33319400	5700371	134
470	33319450	5700368	134
471	33319500	5700365	134
472	33319550	5700362	134
473	33319600	5700359	134
474	33319650	5700355	134
475	33319700	5700352	134
476	33319727	5700350	134
477	33319750	5700348	134
478	33319800	5700345	133
479	33319850	5700342	133
480	33319900	5700338	133
481	33319950	5700335	132
482	33320000	5700332	132
483	33320050	5700329	133
484	33320100	5700325	133
485	33320150	5700322	132
486	33320200	5700318	132



Kurvenpunkt-Nummer	UTM 33-Koordinaten		
	Ostwert	Nordwert	Höhe über NN in m
487	33320250	5700314	132
488	33320300	5700311	132
489	33320350	5700308	132
490	33320400	5700305	132
491	33320450	5700301	132
492	33320462	5700300	132
493	33320500	5700298	132
494	33320550	5700295	132
495	33320600	5700293	132
496	33320650	5700290	132
497	33320700	5700288	132
498	33320750	5700285	132
499	33320800	5700282	132
500	33320850	5700280	132
501	33320900	5700276	132
502	33320950	5700271	131
503	33321000	5700268	131
504	33321050	5700265	132
505	33321100	5700262	132
506	33321150	5700260	133
507	33321200	5700257	133
508	33321250	5700255	134
509	33321300	5700250	134
510	33321303	5700250	134
511	33321350	5700243	135
512	33321400	5700229	135
513	33321450	5700209	136
514	33321488	5700200	136
515	33321500	5700197	136
516	33321550	5700193	137
517	33321600	5700189	137
518	33321650	5700184	137
519	33321700	5700179	137
520	33321750	5700173	137
521	33321800	5700169	138
522	33321850	5700163	138
523	33321900	5700157	138
524	33321950	5700151	138
525	33321955	5700150	138
526	33322000	5700143	138
527	33322050	5700135	138
528	33322100	5700126	137
529	33322150	5700116	137
530	33322200	5700106	137
531	33322228	5700100	136
532	33322250	5700094	136
533	33322300	5700082	136
534	33322350	5700067	135
535	33322400	5700053	135
536	33322412	5700050	135
537	33322450	5700036	135
538	33322500	5700017	135
539	33322550	5700000	135
540	33322551	5700000	135
541	33322600	5699967	135
542	33322619	5699950	135
543	33322609	5699900	135
544	33322600	5699894	135
545	33322550	5699863	135

Kurvenpunkt-Nummer	UTM 33-Koordinaten		
	Ostwert	Nordwert	Höhe über NN in m
546	33322532	5699850	135
547	33322500	5699836	135
548	33322450	5699815	135
549	33322414	5699800	135
550	33322400	5699795	135
551	33322350	5699779	135
552	33322300	5699762	135
553	33322263	5699750	135
554	33322250	5699746	135
555	33322200	5699732	135
556	33322150	5699719	136
557	33322100	5699705	136
558	33322078	5699700	136
559	33322050	5699695	135
560	33322000	5699685	135
561	33321950	5699674	135
562	33321900	5699665	135
563	33321850	5699654	135
564	33321833	5699650	135
565	33321800	5699643	135
566	33321750	5699633	135
567	33321700	5699624	135
568	33321650	5699614	135
569	33321600	5699605	135
570	33321572	5699600	135
571	33321550	5699596	135
572	33321500	5699587	135
573	33321450	5699562	136
574	33321426	5699550	136
575	33321400	5699538	136
576	33321350	5699523	135
577	33321300	5699515	135
578	33321250	5699507	135
579	33321202	5699500	135
580	33321200	5699500	135
581	33321150	5699492	135
582	33321100	5699485	135
583	33321050	5699477	135
584	33321000	5699470	136
585	33320950	5699462	136
586	33320900	5699456	136
587	33320851	5699450	136
588	33320850	5699450	136
589	33320800	5699442	136
590	33320750	5699435	137
591	33320700	5699429	136
592	33320650	5699422	136
593	33320600	5699416	136
594	33320550	5699410	136
595	33320500	5699404	136
596	33320470	5699400	136
597	33320450	5699397	136
598	33320400	5699389	137
599	33320350	5699382	137
600	33320300	5699375	137
601	33320250	5699368	137
602	33320200	5699361	137
603	33320150	5699355	137
604	33320108	5699350	137

Kurvenpunkt- Nummer	UTM 33-Koordinaten		
	Ostwert	Nordwert	Höhe über NN in m
605	33320100	5699349	137
606	33320050	5699341	137
607	33320000	5699334	137
608	33319950	5699327	137
609	33319900	5699320	137
610	33319850	5699314	137
611	33319800	5699307	137
612	33319750	5699301	137
613	33319741	5699300	137
614	33319700	5699295	136
615	33319650	5699288	136
616	33319600	5699281	136
617	33319550	5699274	136
618	33319500	5699269	135
619	33319450	5699263	135
620	33319400	5699256	135
621	33319350	5699251	134
622	33319344	5699250	134
623	33319300	5699244	134
624	33319250	5699237	134
625	33319200	5699230	134
626	33319150	5699220	135
627	33319100	5699205	135
628	33319074	5699200	135
629	33319050	5699194	135
630	33319000	5699186	134
631	33318950	5699179	135
632	33318900	5699172	135
633	33318850	5699167	134
634	33318800	5699161	134
635	33318750	5699156	133
636	33318700	5699151	133
637	33318694	5699150	133
638	33318650	5699144	133
639	33318600	5699138	133
640	33318550	5699132	133
641	33318500	5699125	133
642	33318450	5699120	133
643	33318400	5699115	131
644	33318350	5699110	130
645	33318300	5699105	130
646	33318256	5699100	130
647	33318250	5699099	130
648	33318200	5699093	130
649	33318150	5699086	130
650	33318100	5699080	130
651	33318050	5699073	131
652	33318000	5699066	132
653	33317950	5699061	131
654	33317900	5699055	132
655	33317850	5699050	132
656	33317848	5699050	132
657	33317800	5699043	132
658	33317750	5699037	132
659	33317700	5699032	132
660	33317650	5699025	132
661	33317600	5699019	132
662	33317550	5699015	132
663	33317500	5699010	133

Kurvenpunkt- Nummer	UTM 33-Koordinaten		
	Ostwert	Nordwert	Höhe über NN in m
664	33317450	5699004	133
665	33317407	5699000	133
666	33317400	5698999	133
667	33317350	5698993	133
668	33317300	5698987	133
669	33317250	5698982	133
670	33317200	5698977	133
671	33317150	5698971	133
672	33317100	5698966	133
673	33317050	5698961	133
674	33317000	5698956	133
675	33316950	5698951	133
676	33316938	5698950	133
677	33316900	5698946	133
678	33316850	5698940	133
679	33316800	5698935	133
680	33316750	5698927	132
681	33316700	5698919	132
682	33316650	5698914	132
683	33316600	5698909	132
684	33316550	5698903	134
685	33316511	5698900	133
686	33316500	5698899	133
687	33316450	5698895	131
688	33316400	5698890	131
689	33316350	5698885	131
690	33316300	5698880	131
691	33316250	5698875	131
692	33316200	5698869	131
693	33316150	5698865	130
694	33316100	5698860	130
695	33316050	5698855	130
696	33316000	5698851	130
697	33315994	5698850	130
698	33315950	5698845	130
699	33315900	5698840	130
700	33315850	5698835	129
701	33315800	5698830	129
702	33315750	5698825	129
703	33315700	5698820	129
704	33315650	5698815	129
705	33315600	5698810	129
706	33315550	5698805	128
707	33315500	5698800	128
708	33315500	5698800	128
709	33315450	5698794	128
710	33315400	5698789	128
711	33315350	5698783	128
712	33315300	5698778	127
713	33315250	5698772	127
714	33315200	5698766	128
715	33315150	5698761	127
716	33315100	5698756	127
717	33315050	5698750	127
718	33315049	5698750	127
719	33315000	5698744	127
720	33314950	5698737	127
721	33314900	5698731	127
722	33314850	5698725	127

Kurvenpunkt- Nummer	UTM 33-Koordinaten		
	Ostwert	Nordwert	Höhe über NN in m
723	33314800	5698719	127
724	33314750	5698713	128
725	33314700	5698705	128
726	33314650	5698701	128
727	33314645	5698700	128
728	33314600	5698692	128
729	33314550	5698685	129
730	33314500	5698680	129
731	33314450	5698674	128
732	33314400	5698667	128
733	33314350	5698660	129
734	33314300	5698653	129
735	33314272	5698650	129
736	33314250	5698647	129
737	33314200	5698639	129
738	33314150	5698632	129
739	33314100	5698625	129
740	33314050	5698617	130
741	33314000	5698610	130
742	33313950	5698604	130
743	33313924	5698600	130
744	33313900	5698595	130
745	33313850	5698589	130
746	33313800	5698583	130
747	33313750	5698576	131
748	33313700	5698570	131
749	33313650	5698564	131
750	33313600	5698557	131
751	33313550	5698552	131
752	33313530	5698550	131
753	33313500	5698546	131
754	33313450	5698539	131
755	33313400	5698534	131
756	33313350	5698527	131
757	33313300	5698521	131
758	33313250	5698516	130
759	33313200	5698510	130
760	33313150	5698505	130
761	33313100	5698500	130
762	33313097	5698500	130
763	33313050	5698494	130
764	33313000	5698489	129
765	33312950	5698484	129
766	33312900	5698479	130
767	33312850	5698475	130
768	33312800	5698471	129
769	33312750	5698466	130
770	33312700	5698462	131
771	33312650	5698458	131
772	33312600	5698454	131
773	33312550	5698451	131
774	33312529	5698450	131
775	33312500	5698448	131
776	33312450	5698446	131
777	33312400	5698442	132
778	33312350	5698439	132
779	33312300	5698437	132
780	33312250	5698434	133
781	33312200	5698432	133

Kurvenpunkt- Nummer	UTM 33-Koordinaten		
	Ostwert	Nordwert	Höhe über NN in m
782	33312150	5698429	133
783	33312100	5698425	134
784	33312050	5698422	134
785	33312000	5698419	134
786	33311950	5698416	134
787	33311900	5698412	134
788	33311850	5698409	134
789	33311800	5698406	134
790	33311750	5698403	134
791	33311701	5698400	134
792	33311700	5698400	134
793	33311650	5698397	134
794	33311600	5698394	134
795	33311550	5698390	134
796	33311500	5698387	134
797	33311450	5698383	134
798	33311400	5698380	134
799	33311350	5698377	134
800	33311300	5698374	134
801	33311250	5698371	134
802	33311200	5698368	134
803	33311150	5698365	134
804	33311100	5698362	134
805	33311050	5698359	135
806	33311000	5698356	135
807	33310950	5698353	135
808	33310900	5698350	135
809	33310885	5698350	135
810	33310850	5698349	136
811	33310800	5698337	136
812	33310750	5698325	136
813	33310700	5698308	136
814	33310675	5698300	136
815	33310650	5698291	136
816	33310600	5698281	136
817	33310551	5698250	135
818	33310550	5698249	135
819	33310500	5698230	135
820	33310450	5698205	134
821	33310426	5698200	134
822	33310400	5698194	133
823	33310350	5698159	132
824	33310316	5698150	130
825	33310300	5698145	130
826	33310250	5698128	129
827	33310200	5698105	128
828	33310176	5698100	129
829	33310150	5698094	129
830	33310100	5698061	130
831	33310061	5698050	131
832	33310050	5698047	131
833	33310000	5698034	131
834	33309950	5698015	131
835	33309900	5698008	132
836	33309850	5698004	132
837	33309815	5698000	132
838	33309800	5697998	132
839	33309750	5697996	132
840	33309700	5697980	132

Kurvenpunkt- Nummer	UTM 33-Koordinaten		
	Ostwert	Nordwert	Höhe über NN in m
841	33309650	5697979	132
842	33309600	5697981	132
843	33309550	5697980	132
844	33309500	5697988	132
845	33309450	5697999	134
846	33309447	5698000	134
847	33309400	5698008	134
848	33309350	5698017	134
849	33309300	5698027	135
850	33309250	5698037	135
851	33309200	5698047	135
852	33309184	5698050	135
853	33309150	5698056	135
854	33309100	5698064	134
855	33309050	5698072	134
856	33309000	5698081	133
857	33308950	5698089	132
858	33308900	5698097	131
859	33308885	5698100	131
860	33308850	5698105	131
861	33308800	5698114	130
862	33308750	5698121	130
863	33308700	5698129	129
864	33308650	5698139	128
865	33308600	5698147	128
866	33308580	5698150	127
867	33308550	5698154	126
868	33308500	5698162	126
869	33308483	5698165	125
870	33308450	5698165	125
871	33308400	5698165	125
872	33308350	5698163	123
873	33308300	5698164	122
874	33308250	5698169	124
875	33308200	5698174	125
876	33308150	5698178	126
877	33308100	5698183	126
878	33308050	5698187	127
879	33308000	5698194	128
880	33307950	5698200	129
881	33307949	5698200	129
882	33307900	5698209	131
883	33307850	5698211	130
884	33307800	5698217	131
885	33307750	5698223	131
886	33307700	5698229	131
887	33307650	5698235	130
888	33307600	5698239	129
889	33307550	5698246	130
890	33307522	5698250	130
891	33307500	5698253	130
892	33307450	5698259	130
893	33307400	5698263	129
894	33307350	5698268	129
895	33307300	5698270	129
896	33307250	5698267	126
897	33307243	5698268	126
898	33307200	5698257	128
899	33307163	5698250	129

Kurvenpunkt- Nummer	UTM 33-Koordinaten		
	Ostwert	Nordwert	Höhe über NN in m
900	33307150	5698246	129
901	33307100	5698229	128
902	33307050	5698215	128
903	33307000	5698201	127
904	33306997	5698200	127
905	33306950	5698184	126
906	33306900	5698169	126
907	33306850	5698150	123
908	33306849	5698150	123
909	33306800	5698135	123
910	33306750	5698121	124
911	33306700	5698106	123
912	33306680	5698100	123
913	33306650	5698090	123
914	33306600	5698075	123
915	33306550	5698060	122
916	33306522	5698050	121
917	33306500	5698042	120
918	33306450	5698024	119
919	33306400	5698011	119
920	33306350	5698001	122
921	33306346	5698000	122
922	33306300	5697988	123
923	33306250	5697976	125
924	33306200	5697966	128
925	33306150	5697954	129
926	33306135	5697950	129
927	33306100	5697939	129
928	33306050	5697924	128
929	33306000	5697909	128
930	33305967	5697900	127
931	33305950	5697894	127
932	33305900	5697879	126
933	33305850	5697865	126
934	33305800	5697851	125
935	33305797	5697850	125
936	33305750	5697834	123
937	33305700	5697817	121
938	33305650	5697802	120
939	33305642	5697800	120
940	33305600	5697788	120
941	33305550	5697772	118
942	33305500	5697757	117
943	33305475	5697750	117
944	33305450	5697742	116
945	33305400	5697729	116
946	33305350	5697727	116
947	33305300	5697720	117
948	33305250	5697716	118
949	33305200	5697714	119
950	33305150	5697708	119
951	33305100	5697705	120
952	33305050	5697702	121
953	33305000	5697702	122
954	33304950	5697713	124
955	33304900	5697722	125
956	33304850	5697727	126
957	33304800	5697745	129
958	33304786	5697750	129

Kurvenpunkt-Nummer	UTM 33-Koordinaten		
	Ostwert	Nordwert	Höhe über NN in m
959	33304750	5697764	130
960	33304700	5697771	130
961	33304650	5697790	130
962	33304607	5697800	130
963	33304600	5697801	131
964	33304550	5697813	131
965	33304500	5697842	131
966	33304450	5697849	131
967	33304448	5697850	131
968	33304400	5697869	131
969	33304350	5697886	130
970	33304327	5697900	130
971	33304300	5697915	130
972	33304250	5697921	130
973	33304200	5697940	130
974	33304155	5697950	130
975	33304150	5697951	130
976	33304100	5697959	130
977	33304050	5697966	130
978	33304000	5697963	128
979	33303950	5697962	129
980	33303900	5697961	130
981	33303850	5697960	130
982	33303800	5697959	130
983	33303750	5697958	130
984	33303700	5697957	130
985	33303650	5697957	129
986	33303600	5697957	129
987	33303550	5697956	129
988	33303500	5697956	129
989	33303450	5697955	129
990	33303400	5697955	129
991	33303350	5697955	128
992	33303300	5697956	128
993	33303250	5697955	128
994	33303200	5697955	128
995	33303150	5697955	127
996	33303100	5697955	127
997	33303050	5697955	128
998	33303000	5697955	128
999	33302950	5697956	127
1000	33302900	5697956	127
1001	33302850	5697955	127
1002	33302800	5697955	127
1003	33302750	5697955	126
1004	33302700	5697955	125
1005	33302650	5697955	125
1006	33302600	5697956	125
1007	33302550	5697954	124
1008	33302500	5697953	124
1009	33302450	5697954	123
1010	33302400	5697952	123
1011	33302350	5697952	122
1012	33302300	5697951	122
1013	33302250	5697952	121
1014	33302200	5697951	121
1015	33302150	5697950	119
1016	33302100	5697950	119
1017	33302085	5697950	119

Kurvenpunkt-Nummer	UTM 33-Koordinaten		
	Ostwert	Nordwert	Höhe über NN in m
1018	33302050	5697949	118
1019	33302000	5697948	117
1020	33301950	5697948	117
1021	33301900	5697947	116
1022	33301850	5697947	116
1023	33301800	5697946	116
1024	33301750	5697945	115
1025	33301700	5697945	115
1026	33301650	5697944	115
1027	33301600	5697944	114
1028	33301550	5697944	114
1029	33301500	5697944	113
1030	33301450	5697947	108
1031	33301400	5697948	106
1032	33301350	5697946	109
1033	33301300	5697945	111
1034	33301250	5697945	111
1035	33301200	5697946	111
1036	33301150	5697945	111
1037	33301100	5697945	112
1038	33301050	5697944	111
1039	33301000	5697945	110
1040	33300950	5697948	111
1041	33300900	5697947	112
1042	33300854	5697950	110
1043	33300850	5697950	110
1044	33300800	5697954	107
1045	33300750	5697953	109
1046	33300700	5697953	112
1047	33300650	5697956	109
1048	33300600	5697959	107
1049	33300550	5697960	108
1050	33300500	5697965	104
1051	33300450	5697969	99
1052	33300400	5697973	96
1053	33300350	5697976	93
1054	33300300	5697977	93
1055	33300250	5697981	93
1056	33300200	5697982	93
1057	33300150	5697983	95
1058	33300100	5697986	96
1059	33300050	5697987	98
1060	33300000	5697989	99
1061	33299950	5697989	104
1062	33299900	5697989	108
1063	33299850	5697990	111
1064	33299800	5697993	112
1065	33299750	5697997	111
1066	33299720	5698000	109
1067	33299700	5698002	109
1068	33299650	5698007	107
1069	33299600	5698010	106
1070	33299550	5698013	107
1071	33299500	5698017	107
1072	33299450	5698020	107
1073	33299400	5698024	107
1074	33299350	5698028	107
1075	33299300	5698031	107
1076	33299250	5698036	108

Kurvenpunkt-Nummer	UTM 33-Koordinaten		
	Ostwert	Nordwert	Höhe über NN in m
1077	33299200	5698040	107
1078	33299150	5698045	106
1079	33299101	5698050	105
1080	33299100	5698050	105
1081	33299050	5698054	105
1082	33299000	5698058	104
1083	33298950	5698063	103
1084	33298900	5698068	102
1085	33298850	5698074	101
1086	33298800	5698078	100
1087	33298750	5698081	101
1088	33298700	5698086	102
1089	33298650	5698090	102
1090	33298600	5698094	101
1091	33298550	5698099	102
1092	33298535	5698100	102
1093	33298500	5698102	102
1094	33298450	5698107	102
1095	33298400	5698111	102
1096	33298350	5698115	102
1097	33298300	5698119	102
1098	33298250	5698123	102
1099	33298200	5698127	102
1100	33298150	5698132	101
1101	33298100	5698137	101
1102	33298050	5698142	101
1103	33298000	5698147	100
1104	33297970	5698150	100
1105	33297950	5698152	100
1106	33297900	5698156	100
1107	33297850	5698160	99
1108	33297800	5698165	99
1109	33297750	5698169	99
1110	33297700	5698173	99
1111	33297650	5698178	98
1112	33297600	5698182	98
1113	33297550	5698187	98
1114	33297500	5698191	98
1115	33297450	5698197	96
1116	33297430	5698200	95
1117	33297400	5698204	94
1118	33297350	5698210	92
1119	33297300	5698212	92
1120	33297250	5698214	92
1121	33297200	5698219	91
1122	33297150	5698227	91
1123	33297100	5698230	91
1124	33297050	5698233	94
1125	33297000	5698235	96
1126	33296950	5698239	96
1127	33296900	5698245	96
1128	33296851	5698250	96
1129	33296850	5698250	96
1130	33296800	5698256	95
1131	33296750	5698261	95
1132	33296700	5698267	95
1133	33296650	5698272	94
1134	33296600	5698277	94
1135	33296550	5698283	94

Kurvenpunkt-Nummer	UTM 33-Koordinaten		
	Ostwert	Nordwert	Höhe über NN in m
1136	33296500	5698288	94
1137	33296450	5698293	95
1138	33296400	5698298	95
1139	33296375	5698300	95
1140	33296350	5698302	96
1141	33296300	5698307	96
1142	33296250	5698312	96
1143	33296200	5698317	96
1144	33296150	5698322	96
1145	33296100	5698328	96
1146	33296050	5698333	96
1147	33296000	5698340	95
1148	33295950	5698346	95
1149	33295916	5698350	95
1150	33295900	5698352	94
1151	33295850	5698357	94
1152	33295800	5698364	94
1153	33295750	5698373	94
1154	33295700	5698383	94
1155	33295650	5698390	95
1156	33295600	5698396	95
1157	33295574	5698400	95
1158	33295550	5698403	94
1159	33295500	5698408	95
1160	33295450	5698413	95
1161	33295400	5698419	95
1162	33295350	5698424	95
1163	33295300	5698429	96
1164	33295250	5698435	96
1165	33295200	5698440	96
1166	33295150	5698446	96
1167	33295116	5698450	96
1168	33295100	5698452	96
1169	33295050	5698455	97
1170	33295000	5698460	97
1171	33294950	5698466	96
1172	33294900	5698471	96
1173	33294850	5698477	96
1174	33294800	5698484	94
1175	33294750	5698491	94
1176	33294700	5698498	93
1177	33294686	5698500	93
1178	33294650	5698505	92
1179	33294600	5698513	91
1180	33294550	5698520	89
1181	33294500	5698530	88
1182	33294450	5698536	87
1183	33294400	5698541	88
1184	33294350	5698548	87
1185	33294338	5698550	87
1186	33294300	5698556	86
1187	33294250	5698563	86
1188	33294200	5698571	85
1189	33294150	5698580	84
1190	33294100	5698588	84
1191	33294050	5698596	84
1192	33294026	5698600	84
1193	33294000	5698605	83
1194	33293950	5698613	82

Kurvenpunkt-Nummer	UTM 33-Koordinaten		
	Ostwert	Nordwert	Höhe über NN in m
1195	33293900	5698621	82
1196	33293850	5698632	82
1197	33293800	5698641	82
1198	33293755	5698650	82
1199	33293750	5698651	82
1200	33293700	5698665	82
1201	33293650	5698674	82
1202	33293600	5698687	82
1203	33293553	5698700	82
1204	33293550	5698701	82
1205	33293500	5698719	82
1206	33293450	5698748	82
1207	33293447	5698750	82
1208	33293411	5698800	82
1209	33293400	5698838	82
1210	33293397	5698850	82
1211	33293397	5698900	83
1212	33293400	5698909	83
1213	33293417	5698950	84
1214	33293450	5698989	84
1215	33293465	5699000	84
1216	33293500	5699020	84
1217	33293550	5699040	85
1218	33293571	5699050	85
1219	33293600	5699060	85
1220	33293650	5699077	86
1221	33293700	5699092	86
1222	33293719	5699100	87
1223	33293750	5699111	87
1224	33293800	5699124	88
1225	33293850	5699136	87
1226	33293900	5699148	87
1227	33293913	5699150	87
1228	33293950	5699156	86
1229	33294000	5699163	85
1230	33294050	5699174	86
1231	33294100	5699186	86
1232	33294150	5699197	86
1233	33294200	5699199	83
1234	33294208	5699200	83
1235	33294250	5699204	81
1236	33294300	5699230	87
1237	33294339	5699250	93
1238	33294350	5699256	95
1239	33294400	5699266	95
1240	33294450	5699274	94
1241	33294500	5699283	94
1242	33294550	5699291	94
1243	33294600	5699300	94
1244	33294601	5699300	94
1245	33294650	5699309	94
1246	33294700	5699315	92
1247	33294750	5699320	90
1248	33294800	5699323	87
1249	33294850	5699320	81
1250	33294900	5699327	80
1251	33294950	5699336	80
1252	33295000	5699344	80
1253	33295033	5699350	80

Kurvenpunkt-Nummer	UTM 33-Koordinaten		
	Ostwert	Nordwert	Höhe über NN in m
1254	33295050	5699353	80
1255	33295100	5699363	80
1256	33295150	5699373	80
1257	33295200	5699382	80
1258	33295250	5699398	84
1259	33295257	5699400	84
1260	33295300	5699417	88
1261	33295350	5699427	88
1262	33295400	5699436	88
1263	33295450	5699446	88
1264	33295473	5699450	88
1265	33295500	5699456	88
1266	33295550	5699467	88
1267	33295600	5699479	89
1268	33295650	5699494	91
1269	33295662	5699500	93
1270	33295700	5699520	98
1271	33295750	5699546	106
1272	33295765	5699550	106
1273	33295800	5699558	106
1274	33295850	5699567	105
1275	33295900	5699573	102
1276	33295950	5699579	99
1277	33296000	5699583	95
1278	33296050	5699587	91
1279	33296100	5699595	90
1280	33296129	5699600	89
1281	33296150	5699604	89
1282	33296200	5699615	88
1283	33296250	5699627	88
1284	33296300	5699639	88
1285	33296346	5699650	88
1286	33296350	5699651	88
1287	33296400	5699666	89
1288	33296450	5699679	89
1289	33296500	5699693	90
1290	33296522	5699700	90
1291	33296550	5699709	91
1292	33296600	5699727	93
1293	33296650	5699747	96
1294	33296657	5699750	97
1295	33296700	5699767	98
1296	33296750	5699785	99
1297	33296785	5699800	101
1298	33296800	5699807	102
1299	33296850	5699827	103
1300	33296900	5699848	105
1301	33296905	5699850	105
1302	33296950	5699867	105
1303	33297000	5699891	106
1304	33297023	5699900	106
1305	33297050	5699913	106
1306	33297100	5699933	106
1307	33297135	5699950	106
1308	33297150	5699958	106
1309	33297200	5699984	107
1310	33297236	5700000	107
1311	33297250	5700008	107
1312	33297300	5700032	108

Kurvenpunkt-Nummer	UTM 33-Koordinaten		
	Ostwert	Nordwert	Höhe über NN in m
1313	33297334	5700050	108
1314	33297350	5700059	108
1315	33297400	5700087	108
1316	33297425	5700100	108
1317	33297450	5700117	109
1318	33297500	5700148	109
1319	33297503	5700150	109
1320	33297550	5700185	111
1321	33297572	5700200	111
1322	33297600	5700223	111
1323	33297635	5700250	112
1324	33297650	5700263	112
1325	33297694	5700300	112
1326	33297700	5700307	112
1327	33297738	5700350	113
1328	33297750	5700367	113
1329	33297774	5700400	113
1330	33297792	5700450	114
1331	33297799	5700500	114
1332	33297790	5700550	115
1333	33297775	5700600	115
1334	33297758	5700650	115
1335	33297750	5700665	115
1336	33297728	5700700	115
1337	33297700	5700744	115
1338	33297696	5700750	115
1339	33297655	5700800	115
1340	33297650	5700807	115
1341	33297617	5700850	115
1342	33297600	5700878	115
1343	33297586	5700900	115
1344	33297561	5700950	115
1345	33297550	5700981	115
1346	33297544	5701000	115
1347	33297542	5701050	115
1348	33297544	5701100	115
1349	33297550	5701114	115
1350	33297566	5701150	115
1351	33297599	5701200	115
1352	33297600	5701201	115
1353	33297650	5701250	115
1354	33297650	5701250	115
1355	33297700	5701288	115
1356	33297715	5701300	115
1357	33297750	5701323	115
1358	33297796	5701350	115
1359	33297800	5701352	115
1360	33297850	5701379	115
1361	33297891	5701400	115
1362	33297900	5701404	115
1363	33297950	5701426	115
1364	33298000	5701446	115
1365	33298012	5701450	115
1366	33298050	5701462	114
1367	33298100	5701478	114
1368	33298150	5701492	114
1369	33298186	5701500	114
1370	33298200	5701503	114
1371	33298250	5701511	113

Kurvenpunkt-Nummer	UTM 33-Koordinaten		
	Ostwert	Nordwert	Höhe über NN in m
1372	33298300	5701519	113
1373	33298350	5701524	113
1374	33298400	5701527	112
1375	33298450	5701527	112
1376	33298500	5701526	112
1377	33298550	5701522	111
1378	33298600	5701514	111
1379	33298650	5701509	111
1380	33298700	5701504	112
1381	33298718	5701500	112
1382	33298750	5701492	111
1383	33298800	5701479	111
1384	33298850	5701464	110
1385	33298898	5701450	110
1386	33298900	5701450	110
1387	33298950	5701432	110
1388	33299000	5701416	110
1389	33299045	5701400	110
1390	33299050	5701398	110
1391	33299100	5701379	111
1392	33299150	5701359	111
1393	33299173	5701350	112
1394	33299200	5701338	113
1395	33299250	5701311	113
1396	33299267	5701300	112
1397	33299300	5701280	112
1398	33299350	5701250	112
1399	33299350	5701250	112
1400	33299400	5701216	113
1401	33299421	5701200	113
1402	33299450	5701177	114
1403	33299483	5701150	114
1404	33299500	5701132	115
1405	33299534	5701100	116
1406	33299550	5701079	117
1407	33299570	5701050	117
1408	33299594	5701000	118
1409	33299600	5700984	118
1410	33299613	5700950	118
1411	33299627	5700900	118
1412	33299646	5700850	119
1413	33299650	5700840	119
1414	33299667	5700800	119
1415	33299696	5700750	120
1416	33299700	5700745	120
1417	33299735	5700700	120
1418	33299750	5700687	120
1419	33299793	5700650	121
1420	33299800	5700646	121
1421	33299850	5700614	121
1422	33299872	5700600	121
1423	33299900	5700587	121
1424	33299950	5700564	121
1425	33299984	5700550	121
1426	33300000	5700545	121
1427	33300050	5700528	121
1428	33300100	5700513	121
1429	33300146	5700500	120
1430	33300150	5700499	120



Kurvenpunkt- Nummer	UTM 33-Koordinaten		
	Ostwert	Nordwert	Höhe über NN in m
1431	33300200	5700488	120
1432	33300250	5700480	120
1433	33300300	5700471	120
1434	33300350	5700464	120
1435	33300400	5700458	120
1436	33300450	5700451	120
1437	33300455	5700450	120
1438	33300500	5700445	119
1439	33300550	5700441	119
1440	33300600	5700438	119
1441	33300650	5700436	119
1442	33300700	5700433	119
1443	33300750	5700432	119
1444	33300800	5700433	119
1445	33300850	5700432	119
1446	33300900	5700434	119
1447	33300950	5700436	119
1448	33301000	5700438	119
1449	33301050	5700438	119
1450	33301100	5700441	118
1451	33301150	5700445	118
1452	33301200	5700448	118
1453	33301216	5700450	118
1454	33301250	5700454	118
1455	33301300	5700462	118
1456	33301350	5700469	118
1457	33301400	5700478	119
1458	33301450	5700487	119
1459	33301500	5700497	119
1460	33301517	5700500	119
1461	33301550	5700510	119
1462	33301600	5700523	119
1463	33301650	5700537	119
1464	33301700	5700550	119
1465	33301701	5700550	119
1466	33301750	5700571	118
1467	33301800	5700592	118
1468	33301820	5700600	117
1469	33301850	5700622	117
1470	33301887	5700650	116
1471	33301895	5700700	115
1472	33301852	5700750	115
1473	33301850	5700751	115
1474	33301800	5700782	115
1475	33301770	5700800	115
1476	33301750	5700809	115
1477	33301700	5700831	115
1478	33301656	5700850	116
1479	33301650	5700852	116
1480	33301600	5700871	116
1481	33301550	5700892	116
1482	33301527	5700900	116
1483	33301500	5700910	116
1484	33301450	5700930	116
1485	33301400	5700948	116
1486	33301395	5700950	116
1487	33301350	5700969	115
1488	33301300	5700991	115
1489	33301278	5701000	115

Kurvenpunkt- Nummer	UTM 33-Koordinaten		
	Ostwert	Nordwert	Höhe über NN in m
1490	33301250	5701013	114
1491	33301200	5701039	114
1492	33301177	5701050	114
1493	33301150	5701066	114
1494	33301100	5701096	113
1495	33301094	5701100	113
1496	33301050	5701129	113
1497	33301021	5701150	113
1498	33301000	5701171	114
1499	33300972	5701200	114
1500	33300950	5701230	114
1501	33300935	5701250	114
1502	33300915	5701300	113
1503	33300905	5701350	114
1504	33300906	5701400	114
1505	33300926	5701450	113
1506	33300950	5701483	113
1507	33300964	5701500	113
1508	33301000	5701528	113
1509	33301027	5701550	113
1510	33301050	5701563	112
1511	33301100	5701589	111
1512	33301119	5701600	111
1513	33301150	5701616	111
1514	33301200	5701641	111
1515	33301217	5701650	112
1516	33301250	5701666	113
1517	33301300	5701690	114
1518	33301323	5701700	114
1519	33301350	5701711	114
1520	33301400	5701732	115
1521	33301444	5701750	115
1522	33301450	5701752	115
1523	33301500	5701772	116
1524	33301550	5701791	117
1525	33301572	5701800	118
1526	33301600	5701811	118
1527	33301650	5701831	119
1528	33301695	5701850	120
1529	33301700	5701852	120
1530	33301750	5701872	121
1531	33301800	5701890	122
1532	33301826	5701900	122
1533	33301850	5701909	122
1534	33301900	5701927	122
1535	33301950	5701944	122
1536	33301970	5701950	122
1537	33302000	5701959	122
1538	33302050	5701976	123
1539	33302100	5701990	123
1540	33302141	5702000	122
1541	33302150	5702002	122
1542	33302200	5702012	122
1543	33302250	5702022	121
1544	33302300	5702032	122
1545	33302350	5702040	122
1546	33302400	5702046	122
1547	33302431	5702050	122
1548	33302450	5702052	122

Kurvenpunkt-Nummer	UTM 33-Koordinaten		
	Ostwert	Nordwert	Höhe über NN in m
1549	33302500	5702057	122
1550	33302550	5702061	122
1551	33302600	5702064	121
1552	33302650	5702067	121
1553	33302700	5702070	121
1554	33302750	5702072	121
1555	33302800	5702074	121
1556	33302850	5702075	120
1557	33302900	5702077	120
1558	33302950	5702079	120
1559	33303000	5702082	121
1560	33303050	5702084	121
1561	33303100	5702085	120
1562	33303150	5702087	120
1563	33303200	5702088	120
1564	33303250	5702089	119
1565	33303300	5702090	119
1566	33303350	5702092	119
1567	33303400	5702093	119
1568	33303450	5702095	119
1569	33303500	5702097	119
1570	33303550	5702098	119
1571	33303600	5702098	119
1572	33303650	5702099	119
1573	33303700	5702099	119
1574	33303750	5702099	119
1575	33303800	5702099	118
1576	33303850	5702100	118
1577	33303900	5702100	118
1578	33303950	5702100	117
1579	33304000	5702100	117
1580	33304024	5702100	117
1581	33304050	5702100	117
1582	33304088	5702100	117
1583	33304100	5702100	117
1584	33304106	5702100	117
1585	33304150	5702101	116
1586	33304200	5702101	116
1587	33304250	5702101	116
1588	33304300	5702102	116
1589	33304350	5702102	116
1590	33304400	5702104	116
1591	33304450	5702104	116
1592	33304500	5702105	116
1593	33304550	5702106	116
1594	33304600	5702108	116
1595	33304650	5702109	116
1596	33304700	5702110	116
1597	33304750	5702113	116

Kurvenpunkt-Nummer	UTM 33-Koordinaten		
	Ostwert	Nordwert	Höhe über NN in m
1598	33304800	5702114	116
1599	33304850	5702120	116
1600	33304900	5702129	117
1601	33304950	5702144	117
1602	33304993	5702150	117
1603	33305000	5702151	117
1604	33305050	5702164	117
1605	33305100	5702191	117
1606	33305130	5702200	117
1607	33305150	5702206	117
1608	33305200	5702224	117
1609	33305250	5702239	117
1610	33305267	5702250	117
1611	33305300	5702271	117
1612	33305350	5702288	118
1613	33305379	5702300	118
1614	33305400	5702309	118
1615	33305450	5702318	118
1616	33305500	5702334	118
1617	33305525	5702350	117
1618	33305550	5702366	117
1619	33305600	5702383	117
1620	33305639	5702400	117
1621	33305650	5702404	117
1622	33305700	5702414	118
1623	33305750	5702421	118
1624	33305800	5702432	119
1625	33305850	5702449	119
1626	33305853	5702450	119
1627	33305900	5702468	119
1628	33305950	5702483	119
1629	33306000	5702492	119
1630	33306047	5702500	120
1631	33306050	5702500	120
1632	33306100	5702508	120
1633	33306150	5702515	120
1634	33306200	5702522	120
1635	33306250	5702528	120
1636	33306300	5702533	120
1637	33306350	5702537	120
1638	33306400	5702540	120
1639	33306450	5702542	120
1640	33306500	5702542	120

**Ermittlung und Darstellung der  
Lärmschutzbereiche am Flughafen Dresden**  
Prognosehorizont 2020

**Karte (1): Übersichtskarte Lärmschutzbereich**



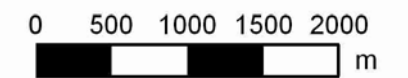
**Begrenzungskurven**

- Tag-Schutzzone 1  $L_{Aeq,Tag} = 65 \text{ dB(A)}$
- Tag-Schutzzone 2  $L_{Aeq,Tag} = 60 \text{ dB(A)}$
- Nacht-Schutzzone  $L_{Aeq,Nacht} = 55 \text{ dB(A)}$  oder  
NAT ( $L_{p,Schwa}$ ) = 6 Flugereignisse mit  $L_{Amax} \geq 57 \text{ dB(A)}$  innen

**Flächenfüllung**

- Tag-Schutzzone 1  $L_{Aeq,Tag} > 65 \text{ dB(A)}$
- Tag-Schutzzone 2  $L_{Aeq,Tag} > 60 \text{ dB(A)}$
- Nacht-Schutzzone  $L_{Aeq,Nacht} > 55 \text{ dB(A)}$  oder  
NAT ( $L_{p,Schwa}$ ) > 6 Flugereignisse mit  $L_{Amax} \geq 57 \text{ dB(A)}$  innen

**Maßstab 1:50000**



Entwurfsbearbeitung:		Datum	Name
<b>CONSULTING Dr.Fürst cdf</b> Alte Dresdner Straße 54 01105 Dresden Tel: 0351/8809057 Fax: 0351/8800066 info@cdf-schallschutz.de	bearbeitet:	04.04.2011	Ulfik
	gezeichnet:		
	geprüft:		
Auftraggeber: Sächsisches Landesamt für Umwelt, Landwirtschaft und Geologie			
Vorhaben: <b>Ermittlung und Darstellung der Lärmschutzbereiche am Flughafen Dresden</b> Prognosehorizont 2020			
Karte (1): Übersichtskarte Lärmschutzbereiche			Maßstab 1 : 50 000
© Staatsbetrieb Geobasisinformation und Vermessung Sachsen 2010			

# Ermittlung und Darstellung der Lärmschutzbereiche am Flughafen Dresden

Prognosehorizont 2020

## Karte (2): Übersichtskarte Tag-Schutzzonen



### Begrenzungskurven

Tag-Schutzzone 1  $L_{Aeq, Tag} = 65 \text{ dB(A)}$

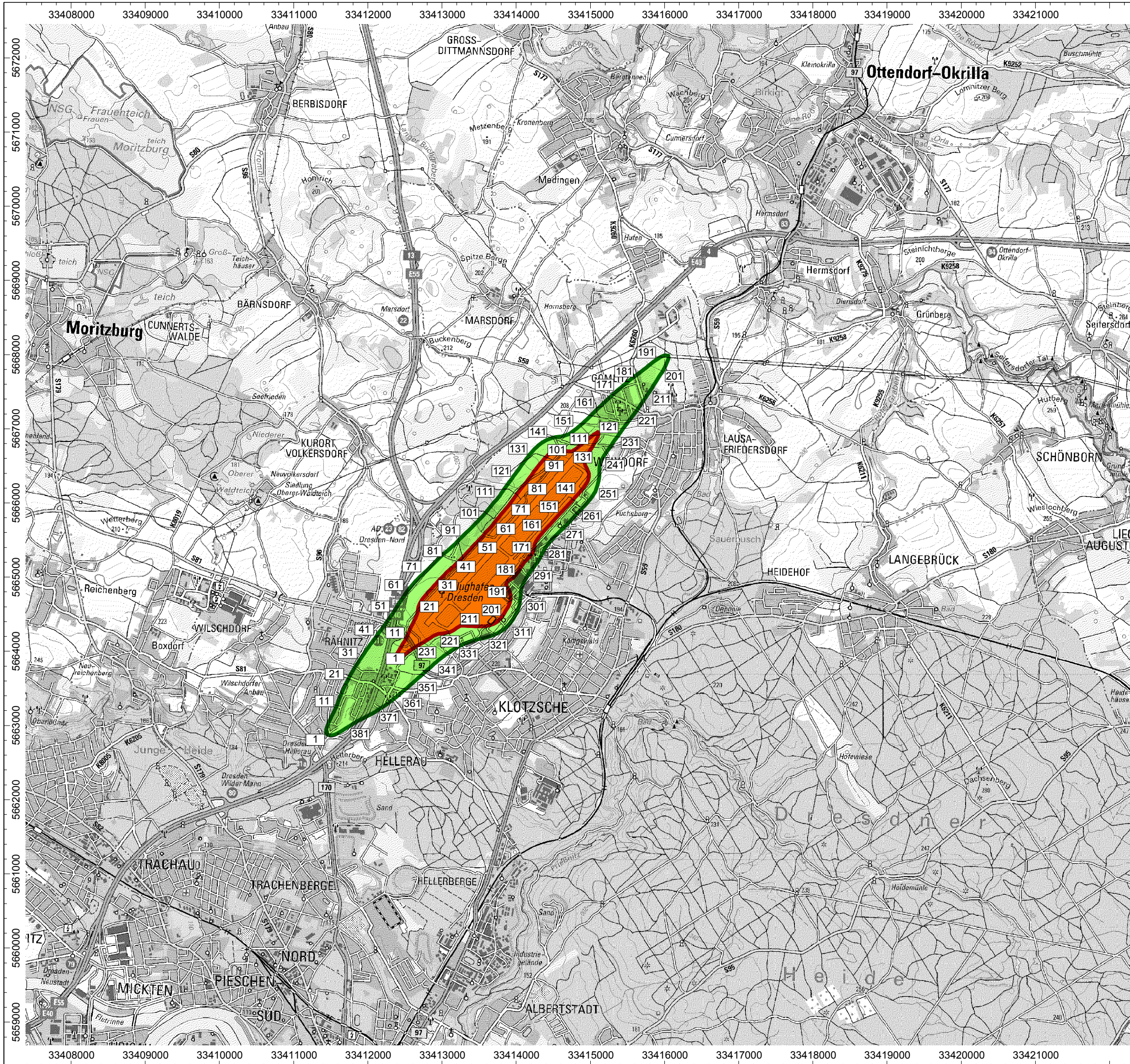
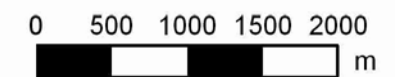
Tag-Schutzzone 2  $L_{Aeq, Tag} = 60 \text{ dB(A)}$

### Flächenfüllung

Tag-Schutzzone 1  $L_{Aeq, Tag} > 65 \text{ dB(A)}$

Tag-Schutzzone 2  $L_{Aeq, Tag} > 60 \text{ dB(A)}$

Maßstab 1:50000



Entwurfsbearbeitung:		Datum	Name
<b>CONSULTING Dr.Fürst cdf</b> SCHALLSCHUTZ Inh. D. Friedemann	Alte Dresdner Straße 54 01105 Dresden Tel. 0351/8809057 Fax: 0351/8800066 info@cdf-schallschutz.de	bearbeitet: 04.04.2011	Ulfik
		gezeichnet:	
		geprüft:	
Auftraggeber: Sächsisches Landesamt für Umwelt, Landwirtschaft und Geologie			
Vorhaben: <b>Ermittlung und Darstellung der Lärmschutzbereiche am Flughafen Dresden</b> Prognosehorizont 2020			
Karte (2): Übersichtskarte Tag-Schutzzonen			Maßstab 1 : 50 000
© Staatsbetrieb Geobasisinformation und Vermessung Sachsen 2010			

# Ermittlung und Darstellung der Lärmschutzbereiche am Flughafen Dresden

Prognosehorizont 2020

## Karte (3): Übersichtskarte Nacht-Schutzzone



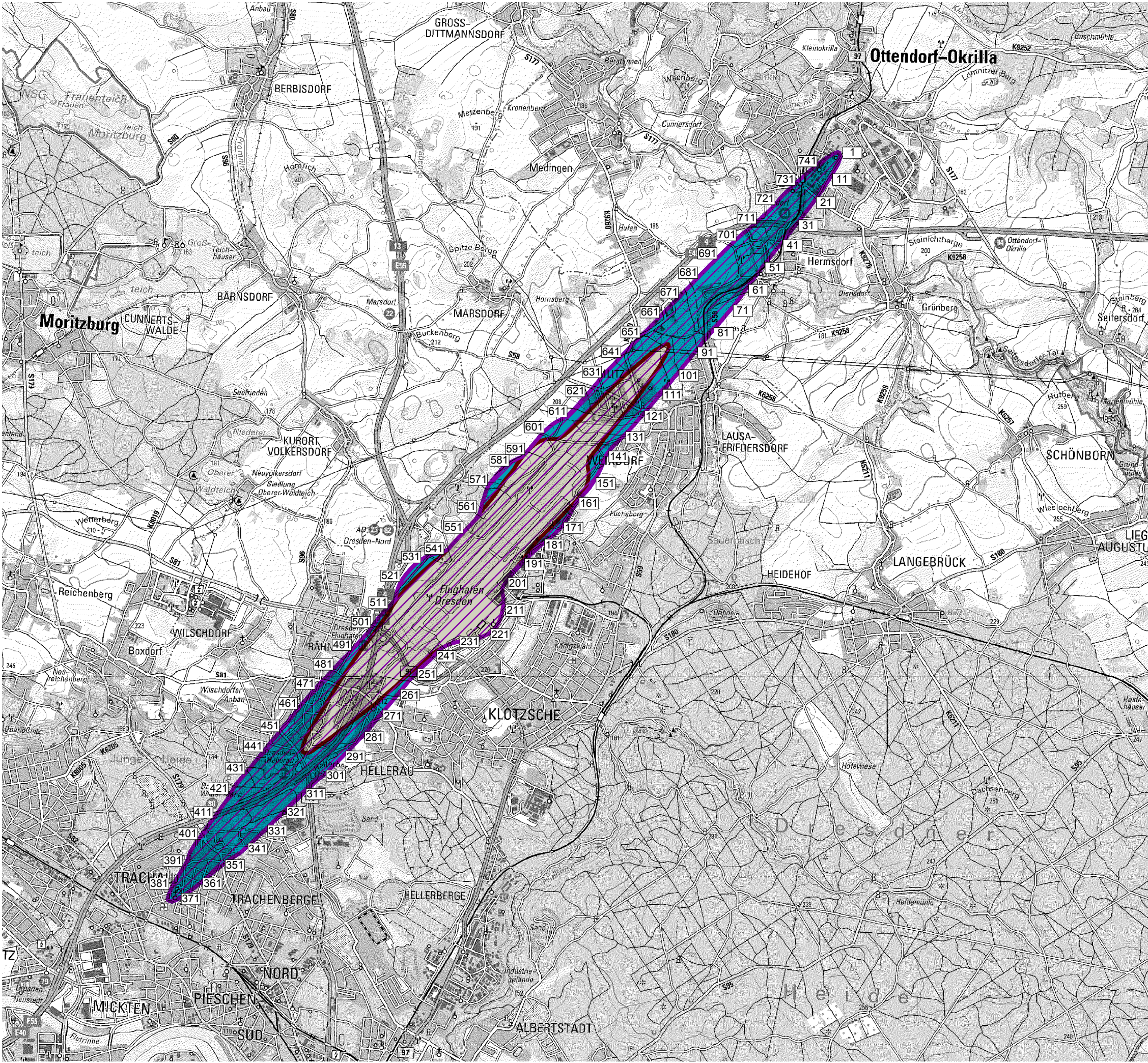
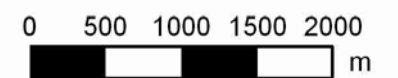
### Begrenzungskurven

- Nacht-Schutzzone
- Isolinie  $L_{Aeq,nacht} = 55 \text{ dB(A)}$
- Isolinie NAT ( $L_{p,Schw}$ ) = 6 Flugereignisse mit  $L_{Amax} \geq 57 \text{ dB(A)}$  innen

### Flächenfüllung

- Nacht-Schutzzone
- Gebiet  $L_{Aeq,nacht} > 55 \text{ dB(A)}$
- Gebiet NAT ( $L_{p,Schw}$ ) > 6 Flugereignisse mit  $L_{Amax} \geq 57 \text{ dB(A)}$  innen

Maßstab 1:50000



Entwurfsbearbeitung:		Datum	Name
CONSULTING Dr.Fürst cdf SCHALLSCHUTZ Inh. D. Friedemann	Alte Dresdner Straße 54 01105 Dresden Tel. 0351/8809057 Fax: 0351/8800066 info@cdf-schallschutz.de	bearbeitet:	04.04.2011 Ulfik
		gezeichnet:	
Auftraggeber:		Sächsisches Landesamt für Umwelt, Landwirtschaft und Geologie	
Vorhaben:		<b>Ermittlung und Darstellung der Lärmschutzbereiche am Flughafen Dresden</b> Prognosehorizont 2020	
Karte (3): Übersichtskarte Nacht-Schutzzone		Maßstab 1 : 50 000	
© Staatsbetrieb Geobasisinformation und Vermessung Sachsen 2010			

# Ermittlung und Darstellung der Lärmschutzbereiche am Flughafen Leipzig-Halle

Prognosehorizont 2020

Karte (1):  
Übersichtskarte Lärmschutzbereich



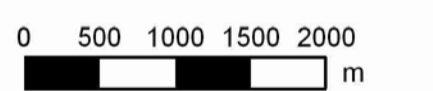
### Begrenzungskurven

- Tag-Schutzzone 1  $L_{Aeq,T} = 65$  dB(A)
- Tag-Schutzzone 2  $L_{Aeq,T} = 60$  dB(A)
- Nacht-Schutzzone  $L_{Aeq,N} = 55$  dB(A) oder NAT ( $L_{Aeq,N} = 6$  Flugereignisse mit  $L_{Amax} \geq 57$  dB(A) innen)

### Flächenfüllung

- Tag-Schutzzone 1  $L_{Aeq,T} > 65$  dB(A)
- Tag-Schutzzone 2  $L_{Aeq,T} > 60$  dB(A)
- Nacht-Schutzzone  $L_{Aeq,N} > 55$  dB(A) oder NAT ( $L_{Aeq,N} = 6$  Flugereignisse mit  $L_{Amax} \geq 57$  dB(A) innen)

Maßstab 1:50000



Bearbeitung: OBERMEYER

Kartenanstellung: cdf  
Consulting Dr. Fritsch  
in Leipzig

Datum: 25.10.2011  
Name: Ufk

Auftraggeber:  
Flughafen Leipzig-Halle GmbH

Vorhaben:  
Ermittlung und Darstellung der  
Lärmschutzbereiche am Flughafen Leipzig-Halle  
Prognosehorizont 2020

Karte (1): Übersichtskarte Lärmschutzbereiche  
Maßstab: 1:50 000

# Ermittlung und Darstellung der Lärmschutzbereiche am Flughafen Leipzig-Halle

Prognosehorizont 2020

Karte (2):  
Übersichtskarte Tag-Schutzzonen



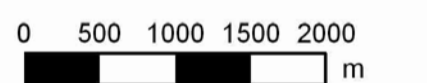
Begrenzungskurven

- Tag-Schutzzone 1  $L_{Aeq,T} > 65$  dB(A)
- Tag-Schutzzone 2  $L_{Aeq,T} > 60$  dB(A)

Flächenfüllung

- Tag-Schutzzone 1  $L_{Aeq,T} > 65$  dB(A)
- Tag-Schutzzone 2  $L_{Aeq,T} > 60$  dB(A)

Maßstab 1:50000



Bauherr: <b>OBERMEYER</b>	
Kartenanstellung: SCHALLSCHUTZ Consulting Dr. Fritsch in Paderborn	cdf Alle Details siehe Nr. 14 33100 Paderborn, Tel. 05231 910-10 Fax: 05231 910-10 20 E-Mail: info@schall-schutz.de www.schall-schutz.de
Datum: 25.10.2011	
Name: Ulfk	
bearbeitet:	
gezeichnet:	
geprüft:	
Auftraggeber: Flughafen Leipzig-Halle GmbH	
Vorhaben: Ermittlung und Darstellung der Lärmschutzbereiche am Flughafen Leipzig-Halle Prognosehorizont 2020	
Karte (2): Übersichtskarte Tag-Schutzzonen	Maßstab: 1:50 000



# Ermittlung und Darstellung der Lärmschutzbereiche am Flughafen Leipzig-Halle

Prognosehorizont 2020

Karte (3):  
Übersichtskarte Nacht-Schutzzone



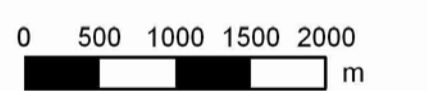
### Begrenzungskurven

- Nacht-Schutzzone
- Isolinie  $L_{Aeq,N} = 55 \text{ dB(A)}$
- Isolinie NAT ( $L_{Aeq,N} = 6 \text{ Flugereignisse mit } L_{Aeq,N} \geq 67 \text{ dB(A)}$  innen)

### Flächenfüllung

- Nacht-Schutzzone
- Gebiet  $L_{Aeq,N} > 55 \text{ dB(A)}$
- Gebiet NAT ( $L_{Aeq,N} > 6 \text{ Flugereignisse mit } L_{Aeq,N} \geq 67 \text{ dB(A)}$  innen)

Maßstab 1:50000



Bearbeitung: OBERMEYER PLANEN + BERATEN

Kartenanstellung:	SCALE/LEIPZIG	Consulting Dr. Fritsch	Dr. Fritsch	Dr. Fritsch	Dr. Fritsch
bearbeitet:	25.10.2011	Ufk			
gezeichnet:					
geprüft:					

Auftraggeber:  
Flughafen Leipzig-Halle GmbH

Vorhaben:  
Ermittlung und Darstellung der  
Lärmschutzbereiche am Flughafen Leipzig-Halle  
Prognosehorizont 2020

Karte (3): Übersichtskarte Nacht-Schutzzone

Maßstab: 1:50 000

