

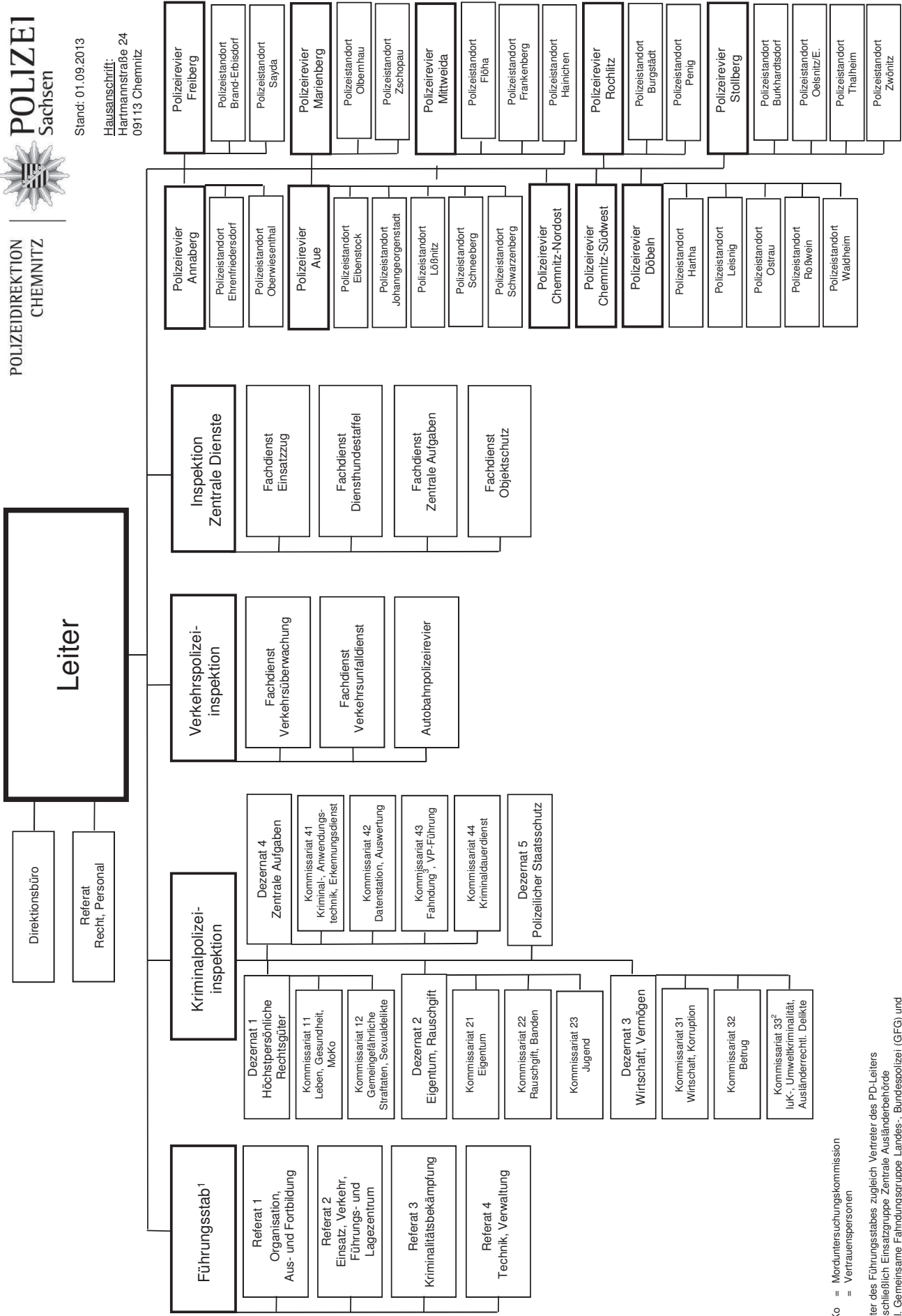


POLIZEIDIREKTION
CHEMNITZ

POLIZEI
Sachsen

Stand: 01.09.2013

Hausanschrift:
Harmanstraße 24
09113 Chemnitz



MoKo = Morduntersuchungskommission
VP = Vertrauenspersonen
¹ Leiter des Führungsstabes zugleich Vertreter des PD-Leiters
² einschließlich Einsatzgruppe Zentrale Ausländerbehörde
³ inkl. Gemeinsame Fahndungsgruppe Landes-, Bundespolizei (GFG) und Operative Fahndungsgruppe (OFG)



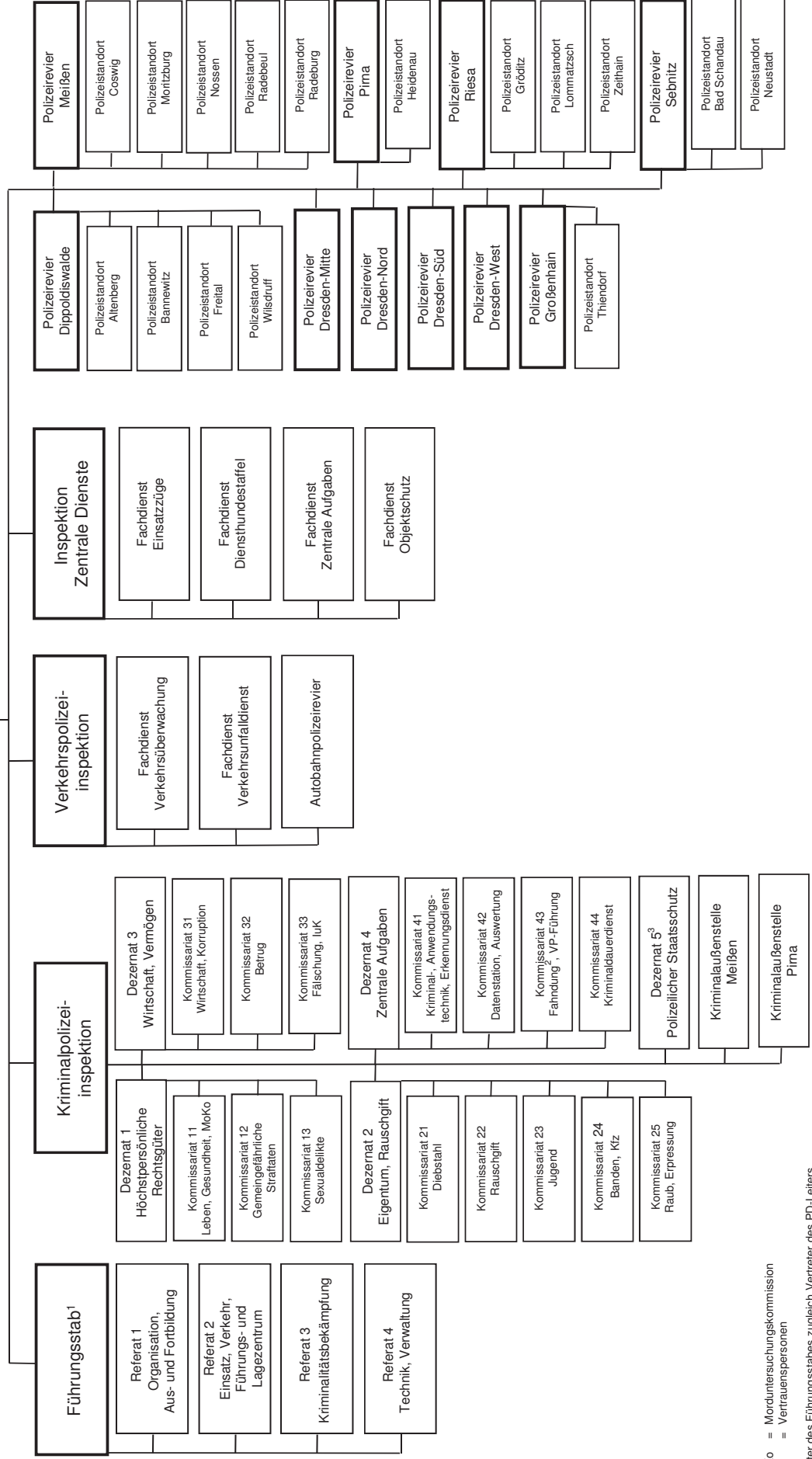
POLIZEIDIREKTION
DRESDEN

Leiter

Direktionsbüro
Referat
Recht, Personal

Stand: 01.09.2013

Hausanschrift:
Schiefgasse 7
01067 Dresden



MoKo = Morduntersuchungskommission
VP = Vertrauenspersonen

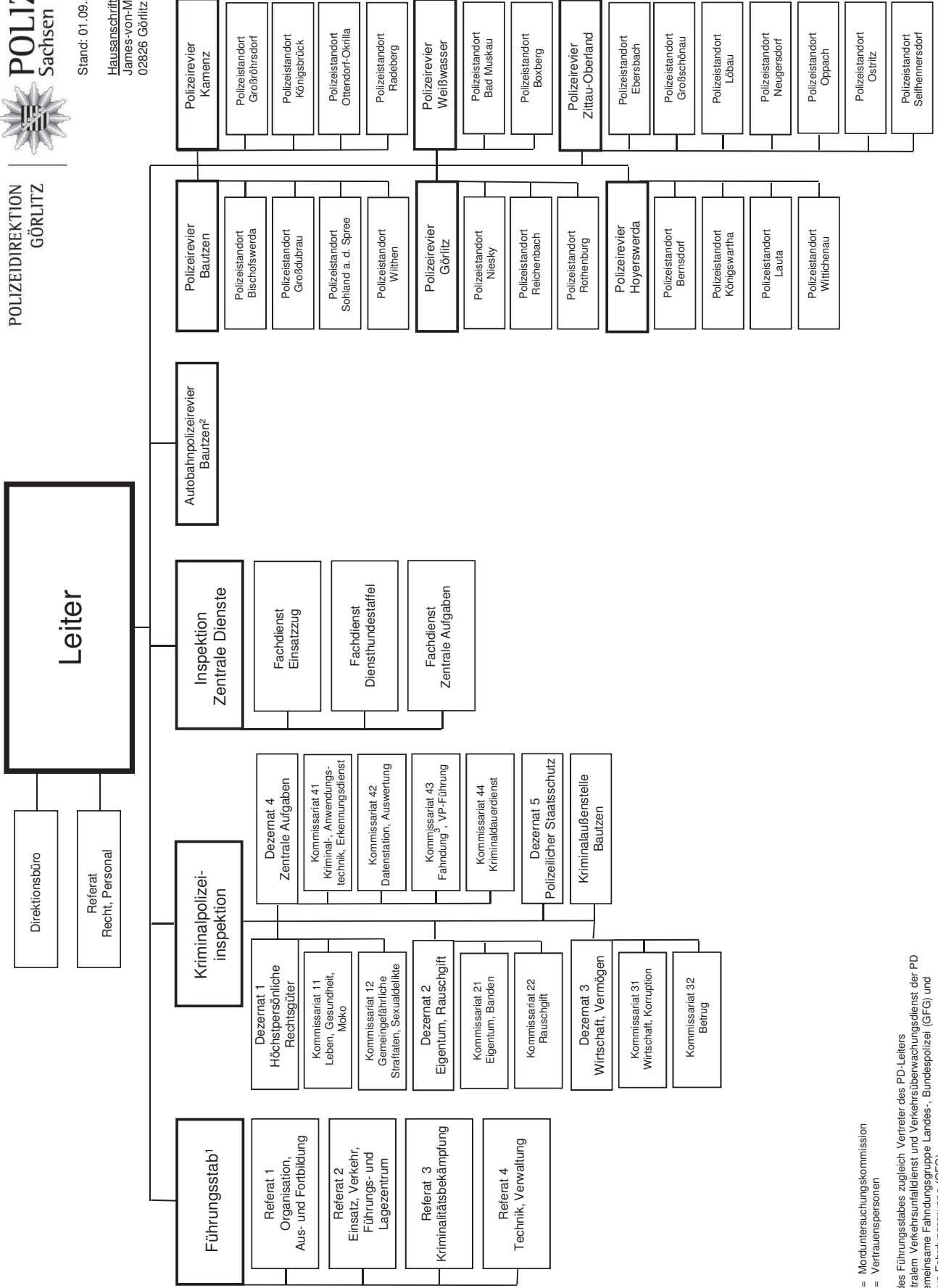
¹ Leiter des Führungsstabes zugleich Vertreter des PD-Leiters
² inkl. Gemeinsame Fahndungsgruppe Landes-, Bundespolizei (GFG) und Operative Fahndungsgruppe (OFG)
³ mit Sachgebiet Gruppengewalt



POLIZEIDIREKTION
GÖRLITZ

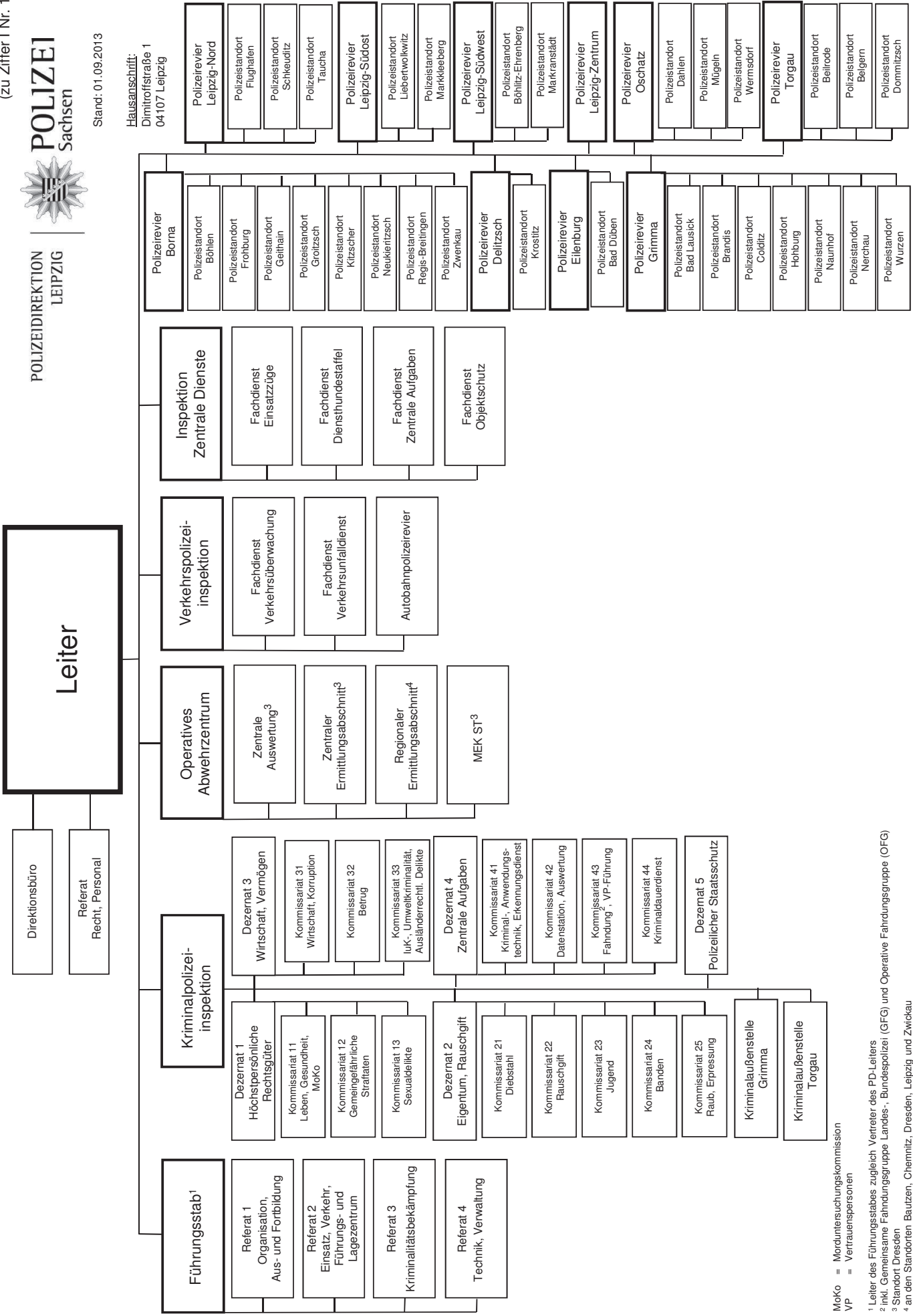
Stand: 01.09.2013

Hausanschrift:
James-von-Moltke-Straße 7
02826 Görlitz



MeKo = Morduntersuchungskommission
VP = Vertrauenspersonen

¹ Leiter des Führungsstabes zugleich Vertreter des PD-Leiters
² mit zentralem Verkehrsinflendienst und Verkehrsüberwachungsdienst der PD
³ inkl. Gemeinsame Fahndungsgruppe Landes-, Bundespolizei (GFG) und Operative Fahndungsgruppe (OFG)



MoKo = Morduntersuchungskommission
VP = Vertrauenspersonen

¹ Leiter des Führungstabes zugleich Vertreter des PD-Leiters

² inkl. Gemeinsame Fahndungsgruppe Landes-, Bundespolizei (GFG) und Operative Fahndungsgruppe (OFG)

³ Standort Dresden

⁴ an den Standorten Bautzen, Chemnitz, Dresden, Leipzig und Zwickau

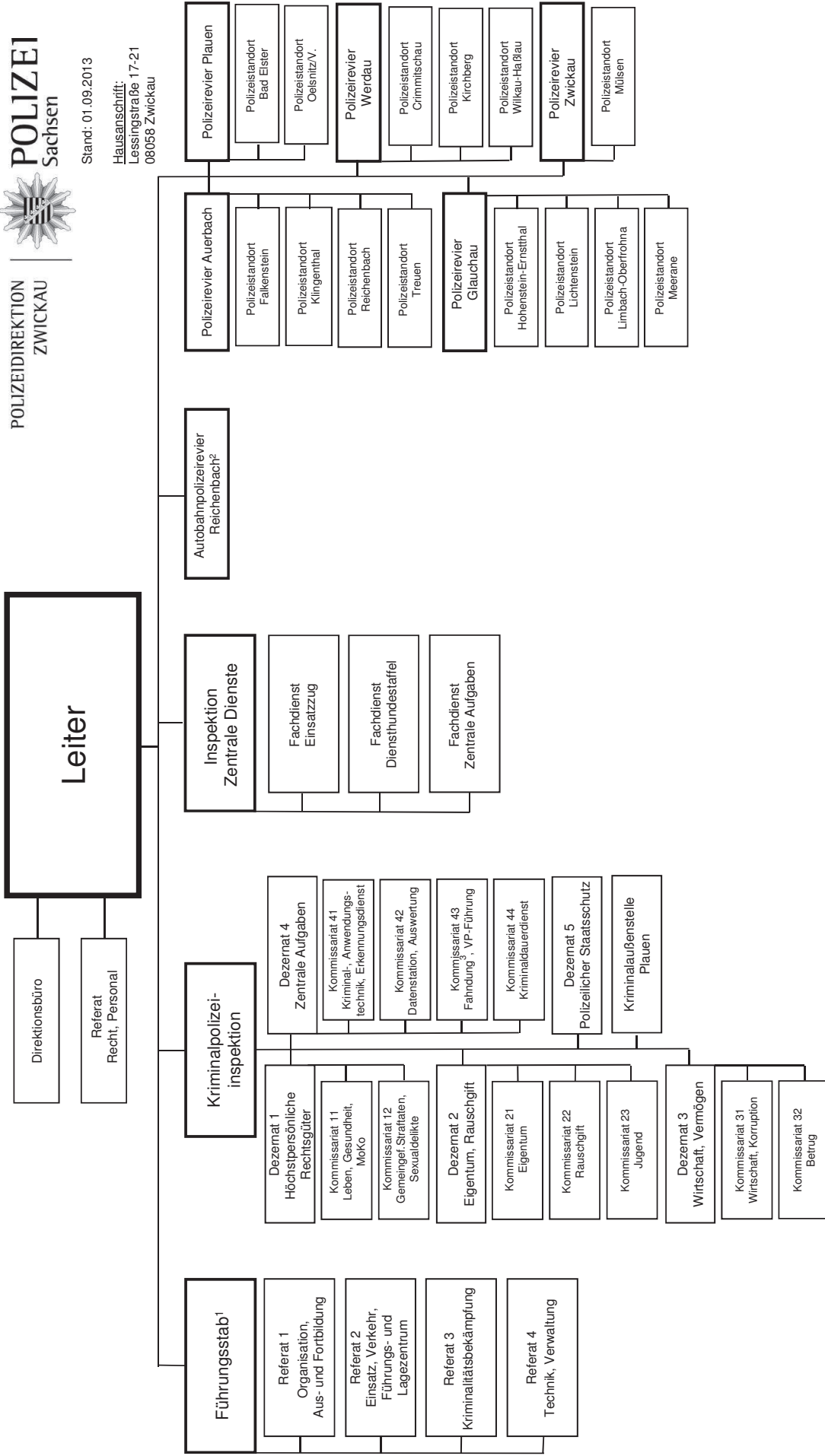


POLIZEIDIREKTION
ZWICKAU

POLIZEI
Sachsen

Stand: 01.09.2013

Hausanschrift:
Lessingsstraße 17-21
08058 Zwickau



MoKo = Morduntersuchungskommission
VP = Vertrauenspersonen

¹ Leiter des Führungsstabes zugleich Vertreter des PD-Leiters

² mit zentralem Verkehrsdienst und Verkehrsüberwachungsdienst der PD

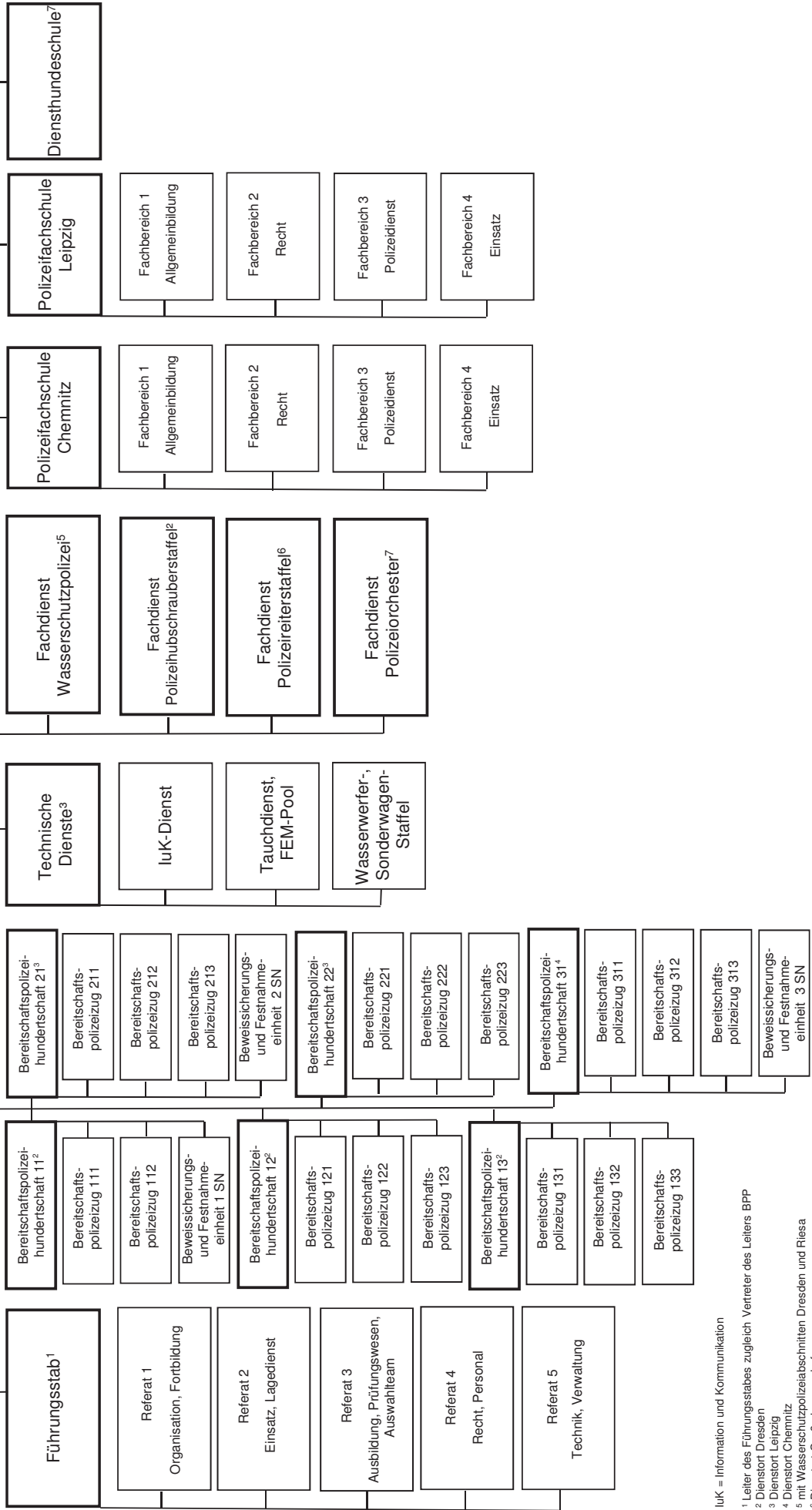
³ inkl. Gemeinsame Fahndungsgruppe Landes-, Bundespolizei (FGF) und Operative Fahndungsgruppe (OFG)



PRÄSIDIUM DER
BEREITSCHAFTSPOLIZEI

Stand: 01.09.2013

Hausanschrift:
Dübener Landstraße 4
04129 Leipzig



luK = Information und Kommunikation

1 Leiter des Führungsstabes zugleich Vertreter des Leiters BPP

2 Dienstort Dresden

3 Dienstort Leipzig

4 Dienstort Chemnitz

5 mit Wasserschutzpolizeibereitschaften Dresden und Riesa

6 Dienstort Groberkammerndorf

7 Dienstort Naustadt

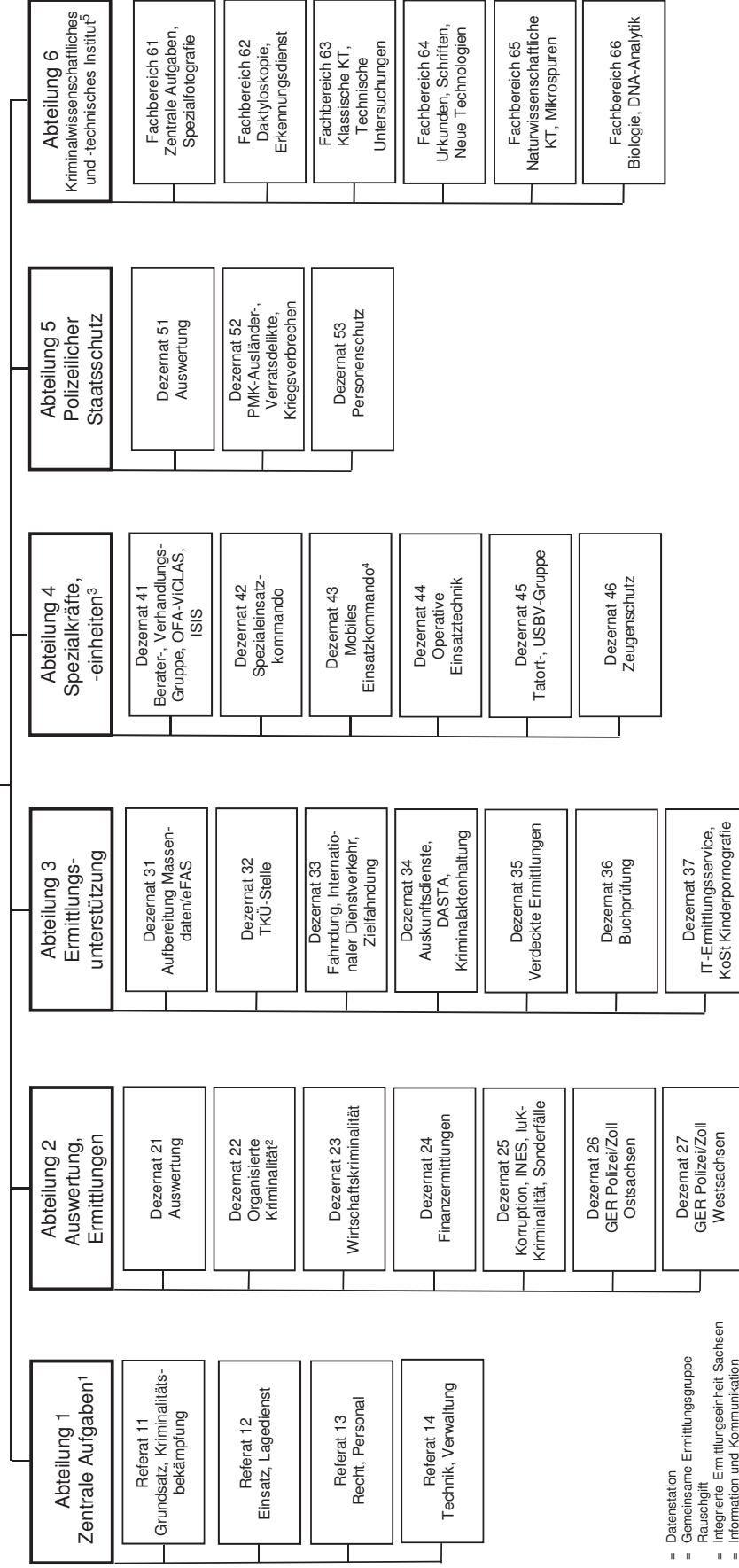
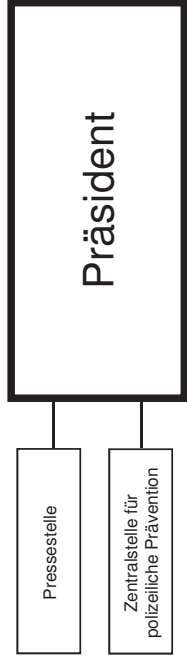


LANDES-
KRIMINALAMT

POLIZEI
Sachsen

Stand: 01.09.2013

Hausanschrift:
Neuländer Straße 60
01129 Dresden



- DASTA = Datenstation
- GER = Gemeinsame Ermittlungsgruppe
- INES = Rauschgift
- luk = Integrierte Ermittlungseinheit Sachsen
- KoSt = Information und Kommunikation
- KT = Koordinierungsstelle
- PMK = Kriminaltechnik
- SE = Operative Fallanalyse
- TKÜ = Politisch motivierte Kriminalität
- USBV = Spezialeinheiten
- = Telekommunikationsüberwachung
- = Unkonventionelle Spreng- und Brandvorrichtungen

¹ Leiter der Abteilung zugleich Vertreter des Präsidenten
² mit Regionalstellen in Chemnitz, Göritz und Leipzig
³ mit KoSt SE
⁴ mit Kommandos in Chemnitz, Dresden und Leipzig
⁵ mit Qualitätsmanagement

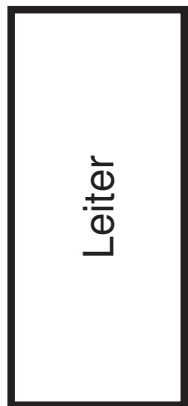


POLIZEI-
VERWALTUNGSSAMT

POLIZEI
Sachsen

Stand: 01.09.2013

Hausanschrift:
Neuländer Straße 60
01129 Dresden



Pressestelle

Leiter

Abteilung 1
Zentrale Aufgaben¹

Referat 11
Organisation,
Aus- und Fortbildung

Referat 12
Technik, Verwaltung

Referat 13
Recht, Personal

Referat 14
Heilfürsorge, Sonderversorgung²

Referat 15
Kampfmittelbeseitigungsdienst

Abteilung 2
Ärztlicher Dienst, Arbeitssicherheit³

Referat 21
Ärztlicher Dienst⁴

Referat 22
Arbeitssicherheit⁵

Abteilung 3
Allgemeine Polizeitechnik, Logistik

Referat 31
Allgemeine Polizeitechnik,
Grundsatz

Referat 32
Logistikzentrum⁶

Referat 33
Technischer Service⁷

Abteilung 4
Information und Kommunikation⁸

Referat 41
Planung,
Zentrale IuK-Aufgaben

Referat 42
Betrieb

Referat 43
Verfahrensbetreuung

Referat 44
IuK-Service, Einsatzunterstützung

Referat 45
Entwicklung

Referat 46
Schulungs- und Referenzzentrum

Referat 47
BOS-Stelle Digitalfunk Sachsen

IuK = Information und Kommunikation

BOS = Behörden und Organisationen mit Sicherheitsaufgaben

¹ Leiter der Abteilung zugleich Vertreter des Leiters PVA

² mit Außenstelle Sonderversorgung und Heilfürsorgestellen

³ Leiter der Abteilung zugleich Leitender Polizeiarzt und Leiter des Referates 21 „Ärztlicher Dienst“

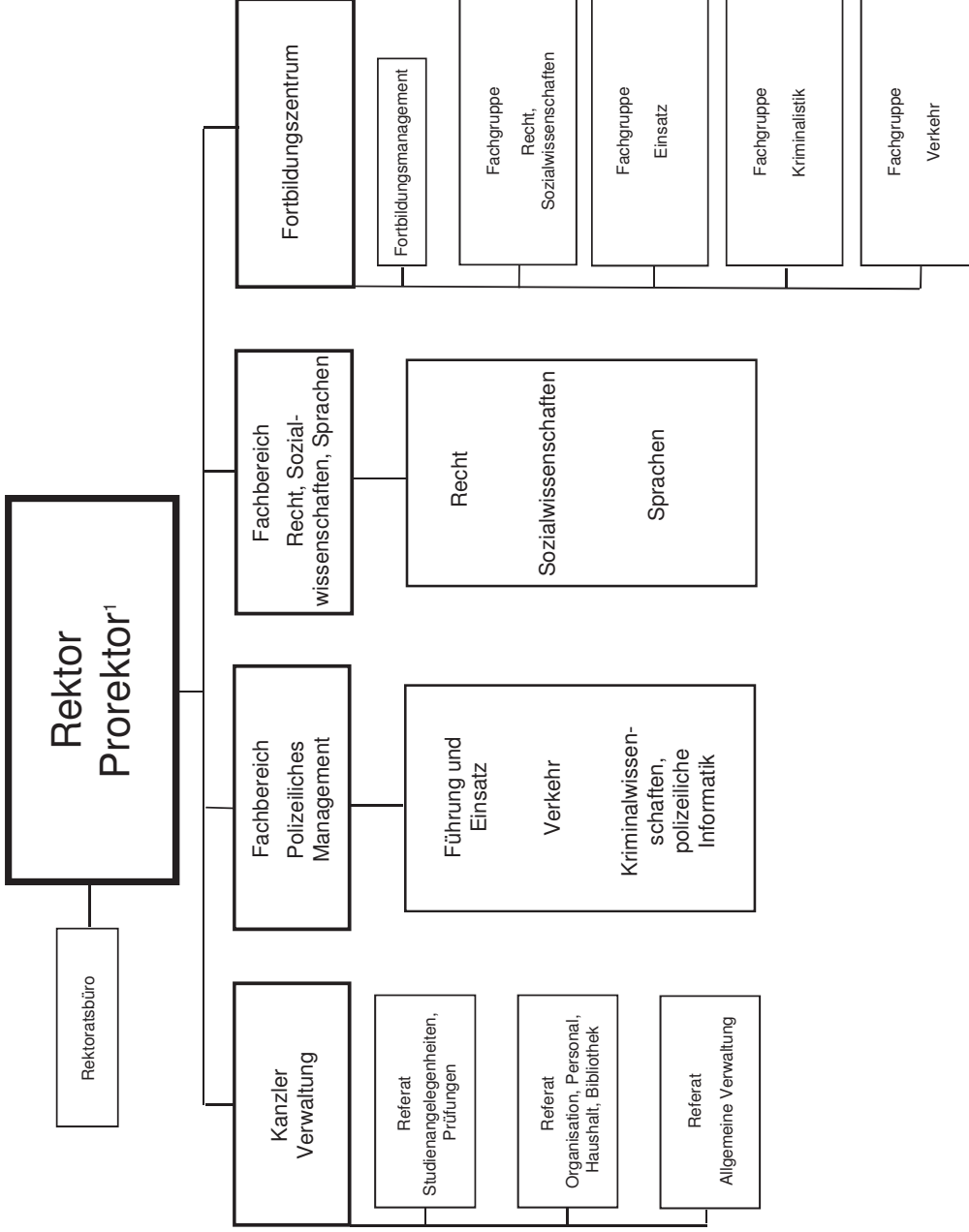
⁴ mit Gesundheitseinrichtungen

⁵ mit disziplinierten Fachkräften für Arbeitssicherheit

⁶ mit Servicepunkten für Bekleidung und Beschaffungsteilen

⁷ mit technischen Serviceteilen

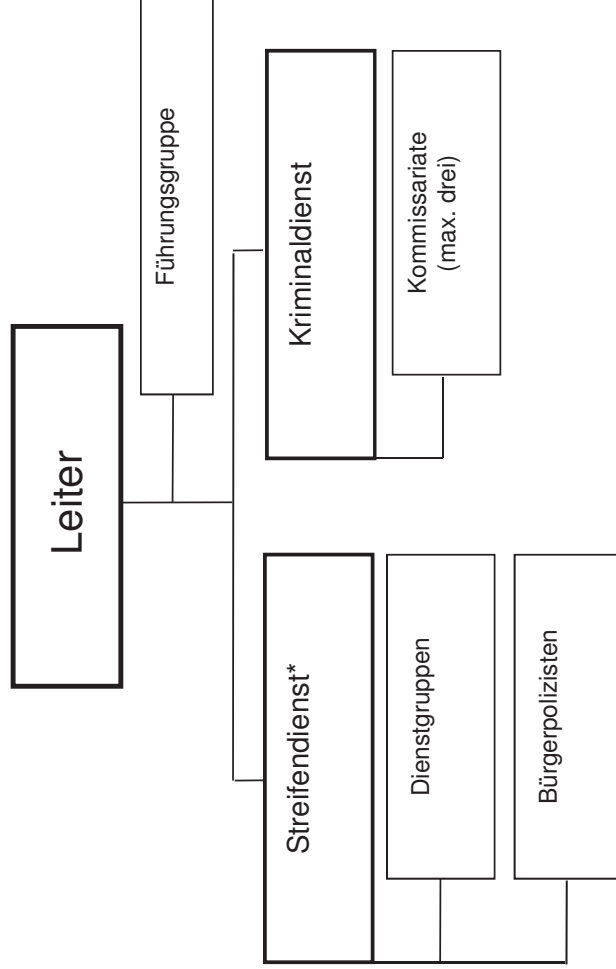
⁸ die organisatorische Ausgestaltung erfolgt in Abhängigkeit von Anpassungen der Aufgaben der Polizei im Bereich IT



¹ Vertreter des Rektors und zugleich Leiter des Fortbildungszentrums



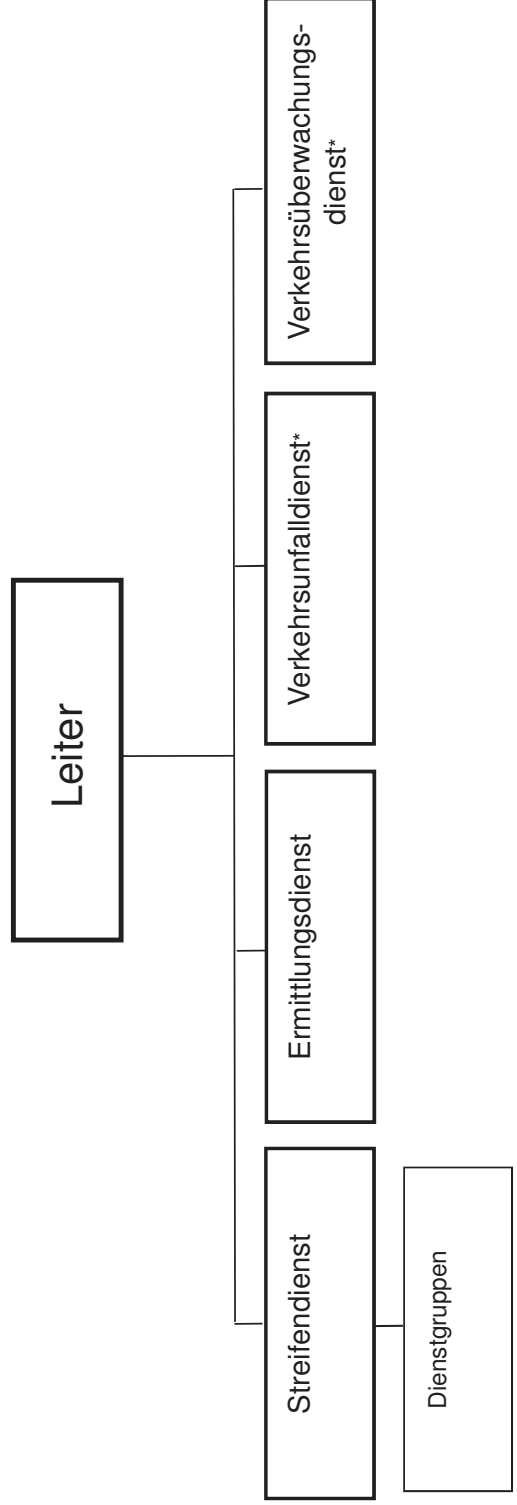
Grundmodell Polizeirevier



* einschließlich Sächsischer Sicherheitswacht



Grundmodell Autobahnpolizeirevier



* in den Polizeidirektionen Görlitz und Zwickau