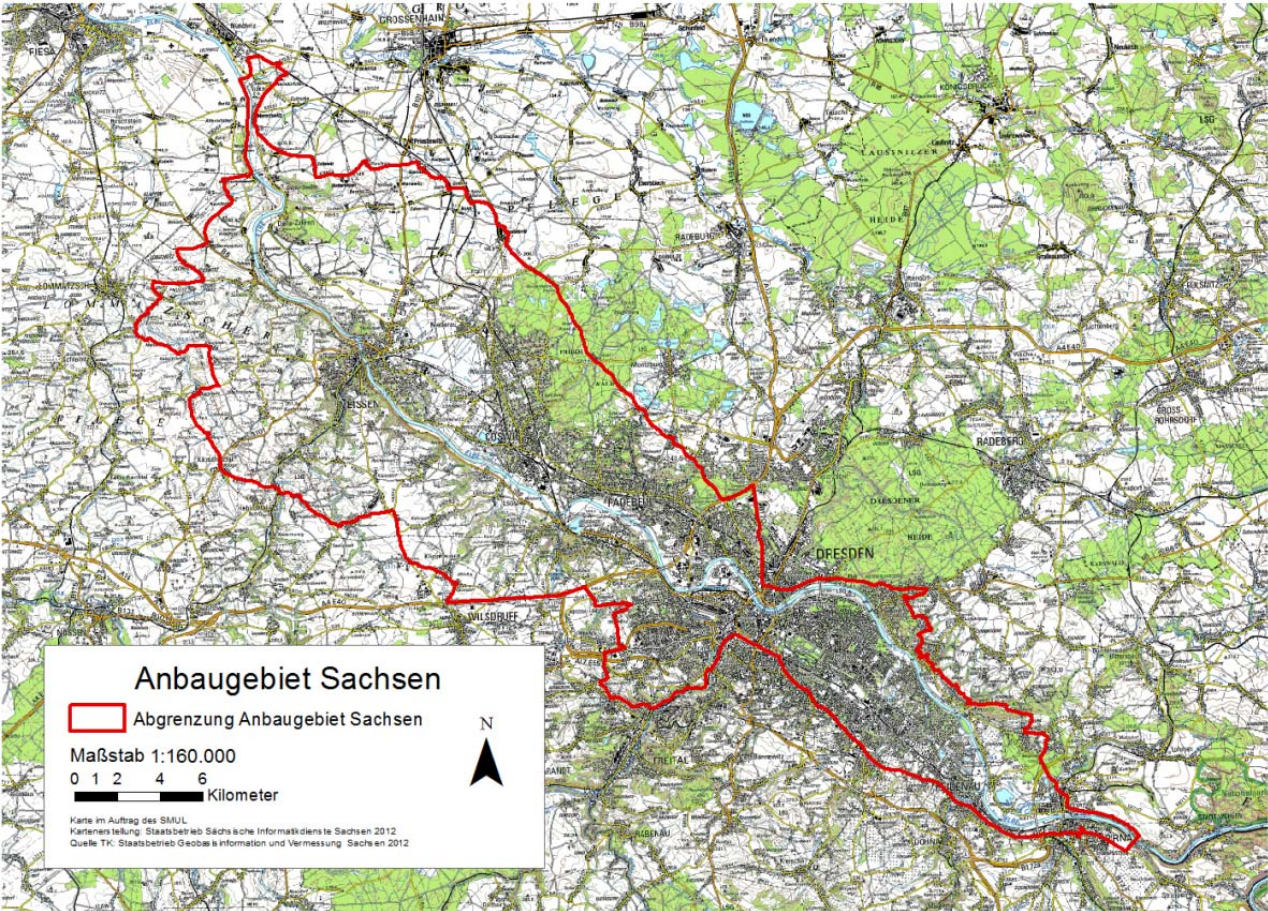


Anbaugebiet Sachsen



Anlage 3
(zu § 6 Absatz 1)

Rebsorten, die im Anbaugebiet zur Erzeugung von Wein zugelassen sind

1. Weißweinsorten

Albalonga, B
Arnsburger, B
Auxerrois, B
Bacchus, B
Bronner, B
Weißer Burgunder, Weißburgunder, Pinot blanc, Pinot bianco, B
Chardonnay, B
Ehrenbreitsteiner, B
Ehrenfelser, B
Roter Elbling, Elbling, R
Weißer Elbling, Elbling, B
Faberrebe, B
Findling, B
Freisamer, B
Goldriesling, B
Roter Gutedel, Gutedel, R
Weißer Gutedel, Gutedel, B
Helios, B
Hibernal, B
Hölder, B
Huxelrebe, B
Johanniter, B
Juwel, B
Kanzler, B
Kerner, B
Kernling, B
Früher roter Malvasier, Malvasier, R
Mariensteiner, B
Merzling, B
Morio Muskat, B
Müller-Thurgau, Rivaner, B
Gelber Muskateller, Muskateller, Moscato, Muscat, B
Roter Muskateller, Muskateller, Moscato, Muscat, R
Muskat-Ottonel, B
Nobling, B
Optima, B
Orion, B
Ortega, B
Osteiner, B
Perle, R
Perle von Zala, B
Phoenix, B
Prinzival, B
Regner, B
Reichensteiner, B
Rieslaner, B
Weißer Riesling, Riesling, Rheinriesling, Riesling renano, B
Ruländer, Grauer Burgunder, Grauburgunder, Pinot gris, Pinot grigio, G

Saphira, B
Sauvignon Blanc, B
Scheurebe, B
Schönburger, B
Siegerrebe, Rs
Silcher, B
Blauer Silvaner, Silvaner, N
Grüner Silvaner, Silvaner, B
Sirius, B
Solaris, B
Staufer, B
Roter Traminer, Traminer, Gewürztraminer, R
Grüner Veltliner, Veltliner, B
Würzer, B

2. Rotweinsorten

Acolon, N
André, N
Blauburger, N
Cabernet Dorio, N
Cabernet Dorsa, N
Cabernet Mitos, N
Cabernet Franc, N
Cabernet Sauvignon, N
Dakapo, N
Deckrot, N
Domina, N
Dornfelder, N
Dunkelfelder, N
Blauer Frühburgunder, Frühburgunder, N
Hegel, N
Helfensteiner, N
Heroldrebe, N
Blauer Limberger, Lemberger, Blaufränkisch, N
Müllerrebe, Schwarzriesling, Pinot meunier, N
Palas, N
Pinotin, N
Blauer Portugieser, Portugieser, N
Regent, N
Rondo, N
Rotberger, N
Saint Laurent, N
Blauer Spätburgunder, Spätburgunder, Pinot nero, Pinot noir, N
Tauberschwarz, N
Blauer Trollinger, Trollinger, N
Blauer Zweigelt, Zweigelt, N

B = Blanc (weiß), N = Noir (schwarz), G = Gris (grau),
R = Rouge (Rot), Rs = Rosé (rosa)

Anlage 4
(zu § 8 Absatz 2)

Natürlicher Mindestalkoholgehalt für Qualitätswein b. A. und Prädikatswein für das Anbaugebiet

Rebsorte	Qualitätswein	Kabinett	Spätlese	Auslese	Beerenauslese	Trockenbeeren- auslese	Eiswein
	Vol.-%/°Oe	Vol.-%/°Oe	Vol.-%/°Oe	Vol.-%/°Oe	Vol.-%/°Oe	Vol.-%/°Oe	Vol.-%/°Oe
Weißwein							
Ruländer, Traminer, Weißburgunder	8,3/65	10,3/78	11,4/85	12,2/90	15,3/110	21,5/150	15,3/110
übrige Sorten und Weine ohne Sortenangabe	7,5/60	9,5/73	10,6/80	11,9/88			
Rotwein							
Portugieser, Dornfelder und Weine ohne Sortenangaben	7,5/60	9,5/73	10,6/80	11,9/88			
übrige Sorten	8,3/65	10,3/78	11,4/85	12,2/90			

**Anlage 5
(zu § 13)**

Eingetragener Lagename

Bereich Meißen

Großlage Elbhänge
Einzellage Bauernberge
Einzellage Jochhöschlösschen
Einzellage Königlicher Weinberg

Großlage Löbnitz

Einzellage Goldener Wagen
Einzellage Steinrücken

Großlage Schlossweinberg

Einzellage Gellertberg
Einzellage Heinrichsburg

Großlage Spaargebirge

Einzellage Kapitelberg
Einzellage Kloster Heilig Kreuz
Einzellage Schloss Proschwitz

anzugebender Gemeindename

Dresden

Dresden oder Klipphausen
Dresden oder Freital
Dresden oder Pirna

Radebeul

Dresden oder Radebeul
Radebeul oder Coswig

Diera-Zehren oder Weinböhlen

Weinböhlen oder Niederau
Diera-Zehren

Meißen

Meißen oder Coswig
Diera-Zehren oder Käbschütztal oder Meißen
Meißen oder Diera-Zehren

